




**В** серия

## ВРЕЗНЫЕ ФИТИНГИ

Рабочая температура от **-60** до **+400 °C**  
Максимальное рабочее давление **500 бар**



**СОДЕРЖАНИЕ**

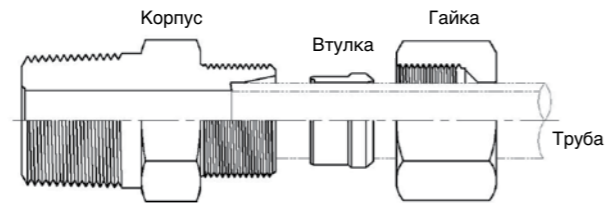
<b>BU</b> Муфта		<b>11</b>	<b>BC</b> Крестовина		<b>17</b>	<b>BGC</b> Штуцер под манометр		<b>26</b>	<b>BHLF</b> Угольник соединительный для шлангов с внутренней резьбой		<b>33</b>
<b>BBU</b> Муфта с монтажной гайкой		<b>11</b>	<b>BBTM</b> Тройник с отводом с внешней резьбой		<b>18</b>	<b>BBFC</b> Штуцер с внутренней резьбой с монтажной гайкой		<b>27</b>	<b>BHBLM</b> Угольник соединительный для шлангов с внешней резьбой с монтажной гайкой		<b>34</b>
<b>BBUW</b> Муфта под приварку		<b>12</b>	<b>BRTM</b> Тройник с внешней резьбой		<b>19</b>	<b>BCW</b> Штуцер под приварку		<b>27</b>	<b>BHBLF</b> Угольник соединительный для шлангов с внутренней резьбой с монтажной гайкой		<b>35</b>
<b>BL</b> Угольник		<b>12</b>	<b>BBTF</b> Тройник с отводом с внутренней резьбой		<b>20</b>	<b>BR</b> Переходник		<b>28</b>	<b>BP</b> Заглушка		<b>36</b>
<b>BLM</b> Угольник с внешней резьбой		<b>13</b>	<b>BRTF</b> Тройник с внутренней резьбой		<b>20</b>	<b>BA-R</b> Адаптер		<b>29</b>	<b>BCA</b> Колпак		<b>36</b>
<b>BLLM</b> Угольник удлиненный с внешней резьбой		<b>14</b>	<b>BBTA</b> Тройник с отводом под обжим		<b>21</b>	<b>BA-G</b> Адаптер (под медную прокладку)		<b>29</b>	<b>BJ</b> Инструмент предварительного обжима		<b>37</b>
<b>BOLM</b> Угольник с внешней резьбой под кольцо		<b>14</b>	<b>BRTA</b> Тройник под обжим		<b>21</b>	<b>BA-GF</b> Адаптер (кольцо)		<b>30</b>	<b>BAF</b> Клапан продувочный под обжим		<b>38</b>
<b>BLA</b> Угольник под обжим		<b>15</b>	<b>BMC</b> Штуцер с внешней резьбой		<b>22</b>	<b>BHUM</b> Муфта соединительная для шлангов с внешней резьбой		<b>31</b>	<b>BAF</b> Клапан продувочный с внешней резьбой		<b>38</b>
<b>BSLM</b> Угольник со штифтом		<b>15</b>	<b>BMC-G</b> Штуцер с внешней резьбой (под медную прокладку)		<b>23</b>	<b>BHUF</b> Муфта соединительная для шлангов с внутренней резьбой		<b>31</b>	<b>BN</b> Гайка		<b>39</b>
<b>BLF</b> Угольник с внутренней резьбой		<b>16</b>	<b>BOM-G</b> Штуцер с внешней резьбой (под кольцо)		<b>24</b>	<b>BHBM</b> Муфта соединительная для шлангов с внешней резьбой с монтажной гайкой		<b>32</b>	<b>BS</b> Втулка		<b>39</b>
<b>BBL</b> Угольник с монтажной гайкой		<b>16</b>	<b>BLMC</b> Штуцер удлиненный с внешней резьбой		<b>25</b>	<b>BHBF</b> Муфта соединительная для шлангов с внутренней резьбой с монтажной гайкой		<b>32</b>	<b>СТАНДАРТ JIS B2351</b> Исполнение резьб и уплотнений		<b>40</b>
<b>BT</b> Тройник		<b>17</b>	<b>BFC</b> Штуцер с внутренней резьбой		<b>26</b>	<b>BHLM</b> Угольник соединительный для шлангов с внешней резьбой		<b>33</b>	<b>Металлические уплотнения</b>		<b>40</b>

## КОНСТРУКЦИЯ И ВЗАИМОЗАМЕНЯЕМОСТЬ

Однокольцовые обжимные фитинги HSME соответствуют конструктивным требованиям стандартов JIS B2351 и KS B1535. Это означает, что фитинги HSME взаимозаменяемые с другими фитингами, разработанными по идентичным стандартам.

## СТАНДАРТНЫЕ КОМПОНЕНТЫ

Однокольцовый обжимной фитинг состоит из 3-х частей: корпус, втулка и гайка.



Однокольцовые обжимные фитинги HSME разработаны для использования с толстостенными и средней толщины трубами на средние и высокие давления. Стандарт JIS B2351 происходит от стандарта DIN 2353 серии L для трубных фитингов.

## Трубные резьбы JIS B2351 и DIN 2353

Трубка OD, мм	Однокольцовый фитинг		Обжимной фитинг DIN		
	JIS B2351 KS B1535	DIN2353			
		L	S	LL	
4	M10 x 1.25	-	-	M8 X 1	
6	M12 x 1.5	M12 x 1.5	M14 x 1.5	M10 x 1	
8	M14 x 1.5	M14 x 1.5	M16 x 1.5	M12 x 1	
10	M16 x 1.5	M16 x 1.5	M18 x 1.5	M14 x 1	
12	M18 x 1.5	M18 x 1.5	M20 x 1.5	M16 x 1	
14	-	-	M22 x 1.5	-	
15	M22 x 1.5	M22 x 1.5	-	-	
16	M24 x 1.5	-	M24 x 1.5	-	
18	M26 x 1.5	M26 x 1.5	-	-	
20	M28 x 1.5	-	M30 x 2	-	
22	M30 x 1.5	M30 x 2	-	-	
25	M35 x 1.5	-	M36 x 2	-	
28	M38 x 1.5	M36 x 2	-	-	
30	M40 x 1.5	-	M42 x 2	-	
32	M42 x 1.5	-	-	-	
35	M45 x 1.5	M45 x 2	-	-	
38	M48 x 1.5	-	M52 x 2	-	
42	M52 x 2.0	M52 x 2	-	-	
50	M64 x 2.0	-	-	-	

Метрический стандарт резьб: ISO 261.

Однокольцовые фитинги доступны в размерах от 4 мм до 50 мм, также как и по номинальному диаметру трубы от 06A до 40A (1/8 - 1 1/2 дюймов), тогда как DIN фитинги доступны в размерах от 4 мм до 42 мм.

## МАТЕРИАЛЫ

Стандартные материалы исполнения: нержавеющая сталь, углеродистая сталь и латунь.

### Нержавеющая сталь

Заготовка и гайка	Кованый корпус
Нерж. сталь 316/JIS G4303	Нерж. сталь 316/JIS G4303
Нерж. сталь 304/JIS G4303	Нерж. сталь 304/JIS G4303
ASTM A276 Тype 316	ASTM A182 F316
ASTM A276 Тype 304	ASTM A182 F304

### Втулка с температурной обработкой

Нерж. сталь 316/JIS G4303
Нерж. сталь 304/JIS G4303
ASTM A276 Тype 316
ASTM A276 Тype 304

### Углеродистая сталь

Заготовка и гайка	Кованый корпус
JIS G4051 S20C~S48C	JIS G4051 S20C~S48C
ASTM A108	ASTM A105

### Втулка с температурной обработкой

JIS G4051 S10C - S20C
ASTM A108

### Латунь

Заготовка и гайка	Кованый корпус
JIS H3250 C3604	JIS H3250 C3771
ASTM B16 UNS C36000	ASTM B283 UNS C37700

### Втулка без температурной обработкой

JIS H3250/C3604
ASTM B16/ UNS C36000

## ОЧИСТКА И ОБРАБОТКА

Фитинги проходят очистку для удаления остатков масла, смазки и других инородных и металлических частиц.

Далее фитинги проходят поверхностную обработку для повышения коррозионной стойкости.

Материалы	Покрытие поверхности
Нержавеющая сталь	Пассивация
Углеродистая сталь	Стандартное покрытие черным фосфором. Опционально, желтое или белое цинкование
Латунь	Кислотная очистка

## НОМИНАЛЬНЫЕ ПАРАМЕТРЫ ДАВЛЕНИЯ @37 °C (100 °F)

Номинальное давление зависит от диаметра трубки и материала фитинга.

Таблица 1.

Трубка мм	Ед.изм.: бары		
	Нержавеющая сталь	Углеродистая сталь	Латунь
от 4 до 15	500	500	250
от 16 до 22	400	400	210
от 25 до 28	350	350	170
от 30 до 38	250	250	150
от 40 до 50	210	210	120

**ТЕМПЕРАТУРНЫЙ ДИАПАЗОН**

Таблица 2

Материалы	Температурный диапазон	
	°C	°F
Нержавеющая сталь	-60 до 400	-76 до 752
Углеродистая сталь	-40 до 120	-40 до 248
Латунь	-60 до 175	-76 до 347

При использовании уплотнений температурные диапазоны могут быть ограничены материалом уплотнений.

**ТЕМПЕРАТУРНЫЕ ДИАПАЗОНЫ ПРИМЕНЕНИЯ ЭЛАСТОМЕРОВ**

Таблица 3.

Материал уплотнений	Обозначение	Диапазон °C (°F)
NBR	BN	-23 до 120 (-9 до 248)
FKM	VT	-20 до 180 (-4 до 356)

NBR - стандартное уплотнение.

Для заказа фитинга в сборе с уплотнением FKM укажите обозначение в коде заказа

Пример: BOM12-02G-VT-SSA

Для заказа в стандартном исполнении NBR дополнительное обозначение не требуется.

Пример: BOM12-02G-SSA

**Падение давления с изменением температуры.**

В процессе эксплуатации, рабочее давление может изменяться при изменении температуры в системе.

Таблица 4.

Материал фитинга	Температурный диапазон °C (°F)	Кэфф. изменения давления %
Нержавеющая сталь	-60 до 20 (-4 до 68)	-
	50 (122)	4
	100 (212)	11
	200 (392)	20
	300 (572)	29
Сталь	-40 до 120 (-40 до 248)	-
	-60 до 65 (-4 до 150)	-
Латунь	93 (200)	6
	121 (250)	8
	300 (148)	15
	175 (347)	35

**Как применять коэффициент изменения давления.**

Используйте коэффициент для рабочего давления.

**Пример**

Фитинг из нержавеющей стали на 6 мм.

Рабочее давление: 400 бар согласно таблице 1.

Определяем подходящую температуру среды в системе:

Температура среды: 400 °C (752 °F)

Умножаем коэффициент на рабочее давление.

400 бар x 33% = 132 бар

Вычитаем из рабочего давления.

400 бар – 132 бар = 268 бар

Подходящее рабочее давление при температуре 400 °C составляет 268 бар.

**РЕКОМЕНДАЦИИ ПО ВЫБОРУ ТРУБКИ**

Для герметичной системы трубка должна быть выполнена из материала одного из компонентов фитинга.

**Трубка из нержавеющей стали**

Полностью отожженная бесшовная или сварная гидравлическая трубка Стандарты ASTM A269 или A213 ,или эквивалентные. Трубка должна быть без царапин на поверхности; пометок, пятен и подходит для гибки и отжига. Рекомендуемая твердость - 90 HRB или меньше.

**Трубка из углеродистой стали**

Полностью отожженная бесшовная или сварная гидравлическая трубка. Стандарты ASTM A269 или A213 ,или эквивалентные. Трубка должна быть без царапин на поверхности; пометок, пятен и подходит для гибки и отжига. Рекомендуемая твердость - 90 HRB или меньше.

**Трубка из углеродистой стали**

Мягкая отожженная трубка из углеродистой стали, по стандартам ASTM или DIN2391 или эквивалентные. Готовые трубки должны быть очищены от окалины. Небольшое количество окисления допустимо. Твердость не должна превышать 72 HRB.

**Медная трубка для фитингов из латуни**

Высококачественная, мягкая медная трубка, по стандартам ASTM B75 или EN 1057 или эквивалентные. Характеристика трубки - медная, тип K или тип L по ASTM B88.

**РЕКОМЕНДУЕМАЯ ТОЛЩИНА ТРУБКИ**

Слишком тонкая стенка может быть повреждена воздействием втулки фитинга, тогда как толстостенная трубка будет вести себя правильно.

Таблица 5.

Стандарт JIS B 2351 определяет диапазон толщины стенки трубки и рекомендует значение для каждого диаметра в таблице, включая некоторые размеры трубки, не входящие в стандарт JIS B 2351.

Трубка OD, мм	Рекомендуемая толщина стенки, мм
4	0.5 до 1.0
6	1.0 до 1.5
8	1.0 до 1.5
10	1.0 до 2.0
12	1.0 до 2.5
15	1.5 до 2.5
16	1.5 до 3.0
18	2.0 до 3.3
20	2.0 до 3.5
22	2.0 до 4.0
25	3.0 до 4.5
28	2.5 до 5.0
30	2.5 до 5.5
35	3.3 до 6.0
38	2.5 до 7.0
42	2.5 до 8.0
50	3.3 до 9.0

**ФИТИНГИ ПОД ПРИВАРКУ**

Для совместимости, низкоуглеродистые стали такие, как SS316L или SS304L, используются для сварки фитингов из SS316 или SS304 сталей.

Под сварку стандартно поставляются фитинги, покрытие черным фосфором.

**ОБОЗНАЧЕНИЯ**

Таблица 6. Обозначение резьбы

Трубная резьба обозначение	Промышленная кодировка	Стандарты
N	NPT	ANSI/ASME B1.20.1
R	BSPT, PT	ISO 7-1, JIS B0203
G	BSPP, PF	ISO 228-1, JIS B0202

Таблица 7. Обозначение диаметров трубки

OD размер, мм	4	6	8	10	12	.....	40	42	50
Обозначение	04	06	08	10	12	.....	40	42	50

Таблица 8. Обозначение диаметров трубы

Номинальный размер	1/8	1/4	3/8	1/2	3/4	1	1 1/4	1 1/2	2
Номинальный диаметр	6	8	10	15	20	25	32	40	50
Трубный стандарт и OD, Ед.:мм									
JIS	10.50	13.80	17.30	21.70	27.20	34.00	42.70	48.60	60.50
Обозначение	6A	8A	10A	15A	20A	25A	32A	40A	50A
ANSI	10.29	13.72	17.14	21.34	26.67	33.40	42.16	48.26	60.32
Обозначение	6AA	8AA	10AA	15AA	20AA	25AA	32AA	40AA	50AA

Таблица 9. Обозначение резьбы под трубу

Номинальный размер	1/8	1/4	3/8	1/2	3/4	1	1 1/4	1 1/2	2
NPT	01N	02N	03N	04N	06N	08N	10N	12N	16N
PT, BSPT	01R	02R	03R	04R	06R	08R	10R	12R	16R
PF, BSPP	01G	02G	03G	04G	06G	08G	10G	12G	16G

**ИНФОРМАЦИЯ ПО ЗАКАЗУ**

Для заказа выберите код заказа и добавьте обозначение материала.

Примеры: BU-04-SSA, BU-04-S4A, BU-04-CA, и BU-04-BA.

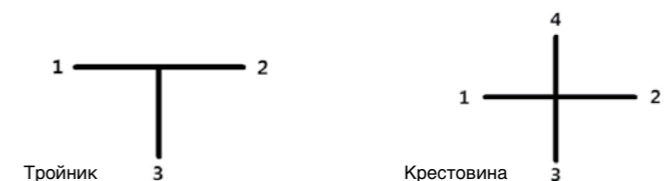
Для заказа фитинга без втулки и гайки выберите код заказа и добавьте обозначение только материала корпуса.

Примеры: BU-04-SS, BU-04-S4, BU-04-C и BU-04-B.

Таблица 10. Обозначение материала фитинга

Материал фитинга	Нержавеющая сталь				Углеродистая сталь			Латунь
	SS316	SS316L	SS304	SS304L	Сталь покрытая черным фосфором	Белая оцинковка	Желтая оцинковка	
Обозначение	SSA	SSLA	S4A	S4LA	CA	CWPA	CYPA	BA
Только корпус	SS	SSL	S4	S4L	C	CWP	CYP	B

**ТРОЙНИКИ И КРЕСТОВИНЫ**



Тройник обозначается сначала по направлению основного потока (1 и 2) и затем отвод (3). Крестовина обозначается сначала по направлению основного потока (1 и 2) и затем отводы (3 и 4).

Пример: Тройник размером 4 мм на порт 1, размером 6 мм на порт 2 и размером 8 мм порт 3: BT-04-06-08-SSA.

## ИНСТРУКЦИЯ ПО МОНТАЖУ

### Подготовка трубки

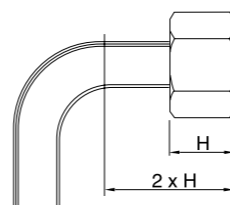
1. Выберите необходимый материал трубки и фитинга. Исключение составляет только медная трубка.
2. Используйте направляющие для резки трубки под правильным углом. Труборез использовать не рекомендуется.
3. Используйте инструмент для снятия заусенцев с внутренней и внешней стороны трубки.

### Подготовка фитинга

1. Перед установкой смажьте резьбу на корпусе, гайке, а также обработайте втулку.
2. Не используйте густую смазку.

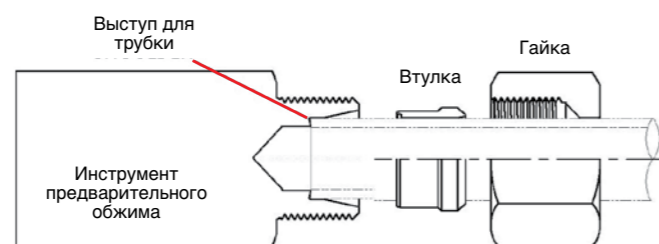
### Гибка трубки

1. Не сгибайте трубку вместе с фитингом. Используйте трубогиб перед установкой.
2. Предусмотрите минимальный прямой участок трубки от фитинга.
3. Минимальная длина составляет 2-е ширины гайки.



### Предварительная сборка с помощью инструмента предварительного обжима

Данная процедура позволяет максимально упростить финальную сборку фитинга.

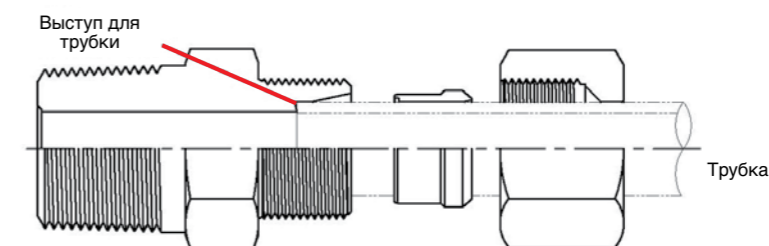


	<p><b>Шаг 4</b></p> <p>Раскрутите гайку и извлеките обжатую трубку из инструмента обжима. Проверьте деформацию кольца втулки вокруг трубки.</p> <p>Визуально кольцо втулки должно врезаться в стенку трубки. Кольцо должно удерживать втулку от горизонтальных сдвигов, но может вращаться.</p>
	<p><b>Шаг 5.</b></p> <p>Финальная сборка фитинга</p> <p>Вставьте обжатую трубку в корпус фитинга до упора и затяните гайку вручную.</p> <p>Затяните ключом гайку, удерживая корпус фитинга вторым ключом до момента, когда почувствуете достаточный момент затяжки. После этого сделайте 1/4 оборота до окончательной сборки.</p> <p><b>Важно:</b> Закручивайте только гайку, никогда не проворачивайте корпус фитинга.</p>

**Важно:** Если обжатая трубка не выходит из инструмента для обжима, подергайте трубку вперед - назад несколько раз. Не вращайте трубку.

### Установка в корпус фитинга без предварительного обжима

	<p><b>Шаг 1</b></p> <p>Установите смазанные гайку и втулку на трубку в правильном направлении</p>
	<p><b>Шаг 2</b></p> <p>Установите инструмент для обжима в тиски и плотно затяните, чтобы выдержать перпендикулярное направление. Вставьте конец трубки в инструмент обжима. Затяните гайку вручную.</p>
	<p><b>Шаг 3</b></p> <p>Затяните ключом гайку на 1 1/2 оборотов после ручной затяжки.</p>



1. Установите смазанные гайку и втулку на трубку в правильном направлении.
2. Вставьте конец трубки в корпус фитинга до упора.
3. Затяните вручную гайку.
4. Затяните ключом на 1 1/2 оборота, удерживая корпус вторым ключом.

**Важно:** Закручивайте только гайку, никогда не проворачивайте корпус фитинга.

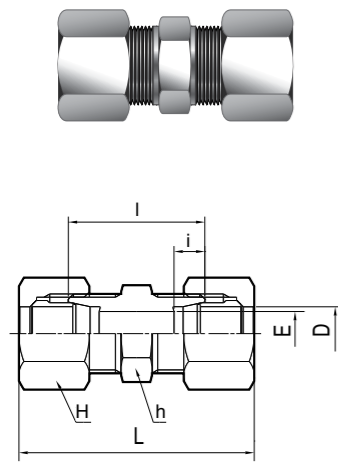
### Повторная сборка

В ходе эксплуатации может понадобиться разборка соединения для обслуживания. Для повторной сборки убедитесь, что компоненты фитинга и трубки чистые и без дефектов.

1. Смажьте все элементы фитинга.
2. Вставьте конец трубки в корпус до упора.
3. Затяните гайку рукой.
4. Затяните ключом гайку, удерживая корпус фитинга вторым ключом до момента, когда почувствуете значительное усилие.
5. После этого сделайте 1/4 оборота до окончательной сборки.

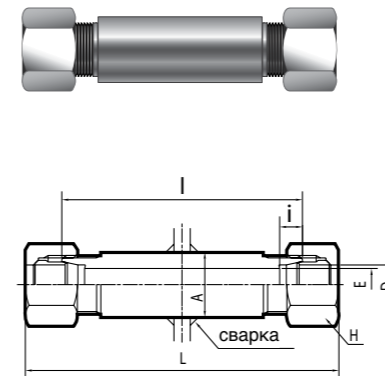


Муфта  
BU



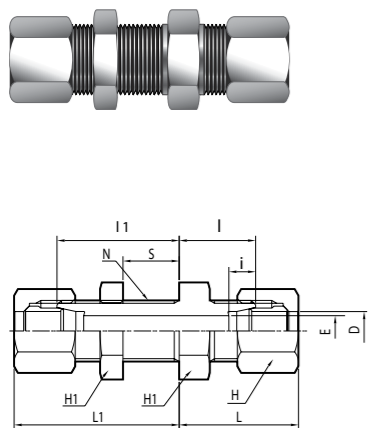
Код	Диаметр D		E	h	H	i	l	L
BU-04	4		2.5	12	12	6	20	35
BU-06	6		4	14	14	7	30	51
BU-08	8		6	17	17	7	31	52
BU-10	10		8	17	19	7	31	54
BU-12	12		10	19	22	7	31	54
BU-15	15		12	24	27	7.5	39	61
BU-16	16		13	27	30	7.5	36	61
BU-18	18		14	27	32	8	36	61
BU-20	20		17	30	36	8	38	63
BU-22	22		18	32	36	9	38	63
BU-25	25		20	36	41	10	38	66
BU-28	28		22	41	46	10	43	71
BU-30	30		25	41	46	10	43	72
BU-35	35		28	46	55	12	44	79
BU-38	38		32	50	60	12	46	85
BU-40	40		32	55	60	12	55	94
BU-42	42		34	55	60	12	55	94
BU-50	50		40	65	75	12	60	103
BU-6A	1/8	10.5	8	17	19	7	31	54
BU-8A	1/4	13.8	11	22	24	7.5	38	60
BU-10A	3/8	17.3	14	27	32	8	38	61
BU-15A	1/2	21.7	18	32	36	9	38	63
BU-20A	3/4	27.2	22	41	46	10	43	71
BU-25A	1	34.0	28	46	55	11	44	79
BU-32A	1 1/4	42.7	34	60	65	12	57	98

Муфта под приварку  
BBUW



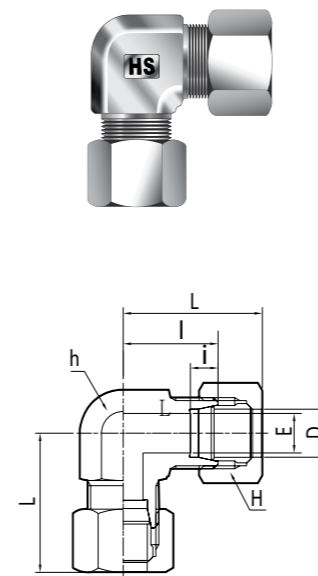
Код	Диаметр D		A	E	H	i	l	Прим. L
BBUW-06	6		16	4	14	7	74	95
BBUW-08	8		16	6	17	7	74	95
BBUW-10	10		19	8	19	7	74	97
BBUW-12	12		20	10	22	7	74	97
BBUW-15	15		26	12	27	7.5	78	103
BBUW-16	16		28	13	30	7.5	78	103
BBUW-18	18		28	14	32	8	78	103
BBUW-20	20		32	17	36	8	78	103
BBUW-22	22		32	18	36	9	78	103
BBUW-25	25		38	20	41	10	78	105
BBUW-28	28		39	22	46	10	82	110
BBUW-30	30		46	25	46	10	82	111
BBUW-35	35		46	28	55	11	82	117
BBUW-38	38		55	32	60	12	82	121
BBUW-40	40		55	32	60	12	90	129
BBUW-50	50		65	40	75	12	90	133
BBUW-6A	1/8	10.5	19	8	19	7	74	97
BBUW-8A	1/4	13.8	22	11	24	7.5	78	102
BBUW-10A	3/8	17.3	28	14	32	8	78	103
BBUW-15A	1/2	21.7	32	18	36	9	78	103
BBUW-20A	3/4	27.2	39	22	46	10	82	110
BBUW-25A	1	34.0	46	28	55	11	82	117
BBUW-32A	1 1/4	42.7	58	34	65	12	90	129
BBUW-40A	1 1/2	48.6	65	40	75	12	90	133

Муфта с монтажной гайкой  
BBU



Код	Диаметр D		E	H	H1	i	l1	l	Прим.		N	Макс. S
	L1	L										
BBU-04	4		2.5	14	12	6	25	14	32.5	21.5	M10 x 1.25	13
BBU-06	6		4	17	14	7	32	19	42.5	29.5	M12x1.5	13
BBU-08	8		6	19	17	7	32	19	42.5	29.5	M14x1.5	13
BBU-10	10		8	22	19	7	32	20	43.5	31.5	M16x1.5	13
BBU-12	12		10	24	22	7	32	20	43.5	31.5	M18x1.5	13
BBU-15	15		12	27	27	7.5	37	22	49.5	34.5	M22x1.5	15
BBU-16	16		13	30	30	7.5	37	24	49.5	36.5	M24x1.5	15
BBU-18	18		14	32	32	8	39	24	51.5	36.5	M26x1.5	15
BBU-20	20		17	32	36	8	39	24	51.5	36.5	M28x1.5	15
BBU-22	22		18	36	36	9	39	25	51.5	37.5	M30x1.5	15
BBU-25	25		20	41	41	10	39	25	52.5	38.5	M35x1.5	15
BBU-28	28		22	46	46	10	41	28	55	42	M38x1.5	15
BBU-30	30		25	46	46	10	41	28	55.5	42.5	M40x1.5	15
BBU-35	35		28	50	55	11	43	30	60.5	47.5	M45x1.5	15
BBU-38	38		32	55	60	12	45	31	64.5	50.5	M48x1.5	15
BBU-40	40		32	60	60	12	50	37	69.5	56.5	M52x2.0	15
BBU-50	50		40	70	75	12	50	43	71.5	64.5	M64x2.0	15
BBU-6A	1/8	10.5	8	22	19	7	32	20	43.5	31.5	M16x1.5	13
BBU-8A	1/4	13.8	11	27	24	7.5	37	22	49	34	M20x1.5	15
BBU-10A	3/8	17.3	14	32	32	8	39	24	51.5	36.5	M26x1.5	15
BBU-15A	1/2	21.7	18	36	36	9	39	25	51.5	37.5	M30x1.5	15
BBU-20A	3/4	27.2	22	46	46	10	41	28	55	42	M38x1.5	15
BBU-25A	1	34.0	28	50	55	11	43	30	60.5	47.5	M45x1.5	15
BBU-32A	1 1/4	42.7	34	65	65	12	50	40	70.5	59.5	M56x2.0	15
BBU-40A	1 1/2	48.6	40	70	75	12	50	43	71.5	64.5	M64x2.0	15

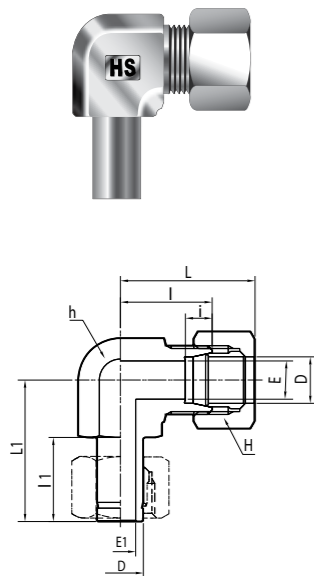
Угольник  
BL



Код	Диаметр D		E	h	H	i	l	Прим. L
BL-06	6		4.0	14	14	7	20	30.5
BL-08	8		6.0	17	17	7	23	33.5
BL-10	10		8.0	17	19	7	23	34.5
BL-12	12		10.0	19	22	7	24	35.5
BL-15	15		12.0	24	27	7.5	29	41.5
BL-16	16		13.0	27	30	7.5	32	44.5
BL-18	18		14.0	27	32	8	32	44.5
BL-20	20		17.0	30	36	8	33	45.5
BL-22	22		18.0	32	36	9	34	46.5
BL-25	25		20.0	36	41	10	36	49.5
BL-28	28		22.0	41	46	10	41	55
BL-30	30		25.0	41	46	10	41	55.5
BL-35	35		28.0	46	55	11	46	63.5
BL-38	38		32.0	50	60	12	50	69.5
BL-40	40		32.0	55	60	12	55	74.5
BL-42	42		34.0	55	60	12	55	74.5
BL-50	50		40.0	65	75	12	62	83.5
BL-6A	1/8	10.5	8.0	17	19	7	23	34.5
BL-8A	1/4	13.8	11.0	22	24	7.5	28	40
BL-10A	3/8	17.3	14.0	27	32	8	32	44.5
BL-15A	1/2	21.7	18.0	32	36	9	34	46.5
BL-20A	3/4	27.2	22.0	41	46	10	41	55
BL-25A	1	34.0	28.0	46	55	11	46	63.5
BL-32A	1 1/4	42.7	34.0	60	65	12	57	77.5
BL-40A	1 1/2	48.6	40.0	65	75	12	62	83.5

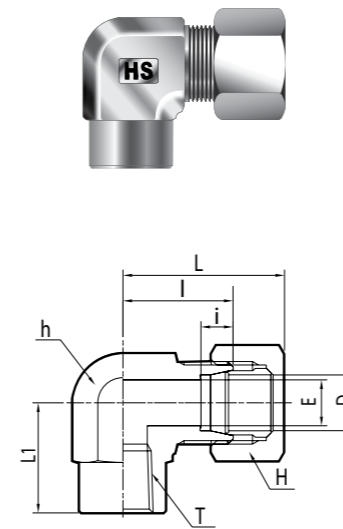


Угольник под обжим  
BLA



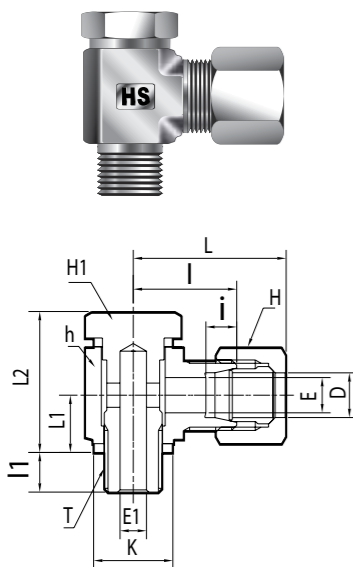
Код	Диаметр D	E	E1	h	H	i	l	l1	Прим.	
									L	L1
BLA-06	6	4	3	17	14	7	22	22	32.5	31
BLA-08	8	6	5	17	17	7	23	21	33.5	32
BLA-10	10	8	6	17	19	7	23	22	34.5	35
BLA-12	12	10	8	19	22	7	24	22.5	35.5	37
BLA-15	15	12	10	27	27	7.5	32	24.5	44.5	43
BLA-16	16	13	11	27	30	7.5	32	24.5	44.5	43
BLA-18	18	14	12	27	32	8	32	24.5	44.5	43
BLA-20	20	17	14	30	36	8	33	26	45.5	45
BLA-22	22	18	14	32	36	9	34	27	46.5	46
BLA-25	25	20	17	36	41	10	36	29.5	49.5	49
BLA-28	28	22	18	41	46	10	41	29.5	55	53
BLA-30	30	25	20	41	46	10	41	30.5	55.5	54
BLA-35	35	28	23	46	55	11	46	34	63.5	58
BLA-38	38	32	26	50	60	12	50	36	69.5	72

Угольник с внутренней резьбой  
BLF



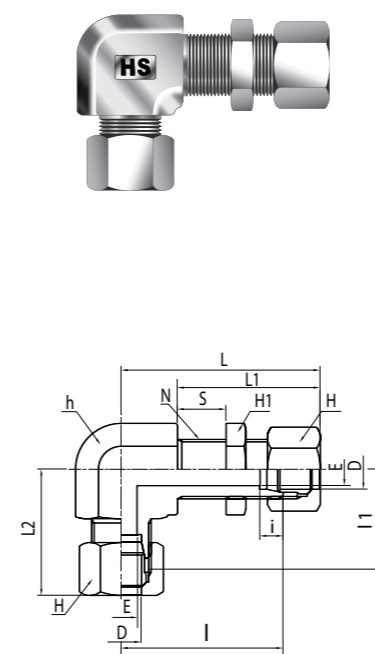
Код	Диаметр D	T (PT)	E	Ширина		i	l	Прим.	
				h	H			L	L1
BLF 08 - 02R	8	1/4	6	19	17	7	24	34.5	24
BLF 10 - 02R	10	1/4	8	19	19	7	24	35.5	24
BLF 12 - 02R	12	1/4	10	19	22	7	24	35.5	24
BLF 12 - 03R	12	3/8	10	24	22	7	29	40.5	29
BLF 15 - 03R	15	3/8	12	24	27	7.5	29	41.5	29
BLF 15 - 04R	15	1/2	12	30	27	7.5	33	45.5	33
BLF 16 - 04R	16	1/2	13	30	30	7.5	33	45.5	33
BLF 18 - 04R	18	1/2	14	30	32	8	33	45.5	33
BLF 20 - 06R	20	3/4	17	36	36	8	36	48.5	36
BLF 22 - 06R	22	3/4	18	36	36	9	36	48.5	36
BLF 25 - 06R	25	3/4	20	36	41	10	36	49.5	36
BLF 25 - 08R	25	1	20	46	41	10	46	59.5	46
BLF 28 - 08R	28	1	22	46	46	10	46	60.0	46
BLF 30 - 10R	30	1 1/4	25	55	46	10	55	69.5	55
BLF 35 - 10R	35	1 1/4	28	55	55	11	55	72.5	55

Угольник со штифтом  
BSLM



Код	Диаметр D	T (PF)	E	E1	h	H1	H	i	l	l1	KL	Прим.			N	Макс. S	
												L1	L2	L			
BSLM 06-01G	6	1/8	4	4	17	17	14	7	23	8	14	33.5	13	14			
BSLM 08-02G	8	1/4	6	7	22	22	17	7	25	12	18	35.5	16	17			
BSLM 10-02G	10	1/4	8	7	22	22	19	7	25	12	18	36.5	16	17			
BSLM 12-03G	12	3/8	10	9	27	27	22	7	29	12	21.5	40.5	19	22			
BSLM 15-04G	15	1/2	12	12	36	30	27	7.5	36	14	25.5	48.5	24	28			
BSLM 16-04G	16	1/2	13	12	36	30	30	7.5	36	14	25.5	48.5	24	28			
BSLM 18-04G	18	1/2	14	12	36	30	32	8	36	14	25.5	48.5	24	28			
BSLM 20-06G	20	3/4	17	16	41	41	36	8	38	16	31.5	50.5	28	32			
BSLM 22-06G	22	3/4	18	16	42	41	36	9	38	16	31.5	50.5	28	32			
BSLM 25-08G	25	1	20	22	50	50	41	10	42	18	38	55.5	37	38			
BSLM 28-08G	28	1	22	22	50	50	46	10	42	18	38	56.0	37	38			
BSLM 6A-02G	1/8	10.5	1/4	8	7	22	22	19	7	25	12	18	36.5	16	17		
BSLM 8A-03G	1/4	13.8	3/8	11	9	27	27	24	7.5	29	12	21.5	41.0	19	22		
BSLM10A-04G	3/8	17.3	1/2	14	12	36	30	32	8	36	14	21.5	48.5	24	28		
BSLM15A-06G	1/2	21.7	3/4	18	16	41	41	36	9	38	16	31.5	50.5	28	32		
BSLM20A-08G	3/4	27.2	1	22	22	50	50	46	10	42	18	38	56.0	37	38		

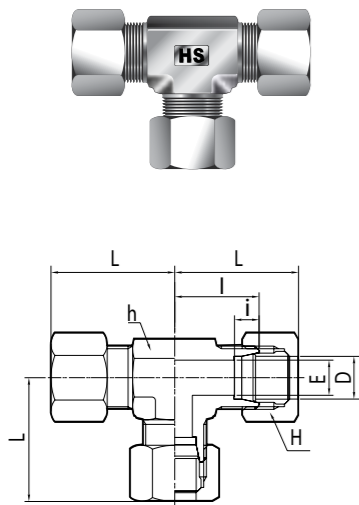
Угольник с внутренней резьбой  
и монтажной гайкой  
BBL



Код	Диаметр D	E	h	H1	H	i	l	l1	Прим.			N	Макс. S
									L1	L2	L		
BBL-06	6	4	17	17	14	7	23	45	42.5	33.5	55.5	M12x1.5	13
BBL-08	8	6	19	19	17	7	24	46	42.5	34.5	56.5	M14x1.5	13
BBL-10	10	8	22	22	19	7	26	48	43.5	37.5	59.5	M16x1.5	13
BBL-12	12	10	24	24	22	7	27	49	43.5	38.5	60.5	M18x1.5	13
BBL-15	15	12	27	27	27	7.5	31	57	49.5	43.5	69.5	M22x1.5	15
BBL-16	16	13	30	30	30	7.5	33	59	49.5	45.5	71.5	M24x1.5	15
BBL-18	18	14	32	32	32	8	33	63	51.5	45.5	75.5	M26x1.5	15
BBL-20	20	17	32	32	36	8	33	65	51.5	45.5	77.5	M28x1.5	15
BBL-22	22	18	36	36	36	9	36	65	51.5	48.5	77.5	M30x1.5	15
BBL-25	25	20	41	41	41	10	39	68	52.5	52.5	81.5	M35x1.5	15
BBL-28	28	22	41	46	46	10	41	70	55	55	84	M38x1.5	15
BBL-30	30	25	46	46	46	10	46	74	55.5	60.5	88.5	M40x1.5	15

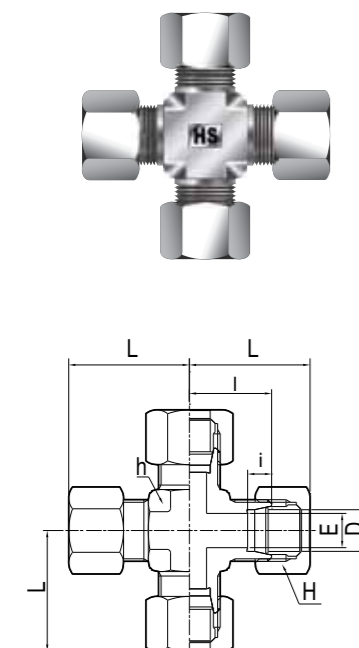


Тройник  
BT



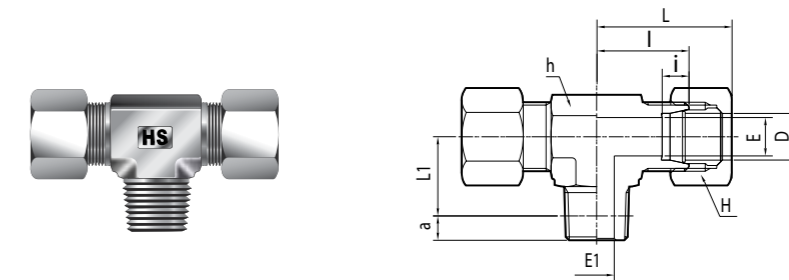
Код	Диаметр D	E	h	H	i	l	Прим. L
BT-04	4	2.5	12	12	6	15	22.5
BT-06	6	4.0	14	14	7	20	30.5
BT-08	8	6.0	17	17	7	23	33.5
BT-10	10	8.0	17	19	7	23	34.5
BT-12	12	10.0	19	22	7	24	35.5
BT-15	15	12.0	24	27	7.5	29	41.5
BT-16	16	13.0	27	30	7.5	32	44.5
BT-18	18	14.0	27	32	8	32	44.5
BT-20	20	17.0	30	36	8	33	45.5
BT-22	22	18.0	32	36	9	34	46.5
BT-25	25	20.0	36	41	9	36	49.5
BT-28	28	22.0	41	46	10	41	55.0
BT-30	30	25.0	41	46	10	41	55.5
BT-35	35	28.0	46	55	11	46	63.5
BT-38	38	32.0	50	60	11	50	69.5
BT-40	40	33.0	55	60	12	55	74.5
BT-42	42	34.0	55	60	12	55	74.5
BT-50	50	40.0	65	75	12	62	83.5
BT-6A	1/8	10.5	8.0	17	7	23	34.5
BT-8A	1/4	13.8	11.0	22	7.5	28	40.0
BT-10A	3/8	17.3	14.0	27	8	32	44.5
BT-15A	1/2	21.7	18.0	32	9	34	46.5
BT-20A	3/4	27.2	22.0	41	10	41	55.0
BT-25A	1	34.0	28.0	46	11	46	63.5
BT-32A	1 1/4	42.7	34.0	60	12	57	77.5
BT-40A	1 1/2	48.6	40.0	65	12	62	83.5

Кресто вина  
BC



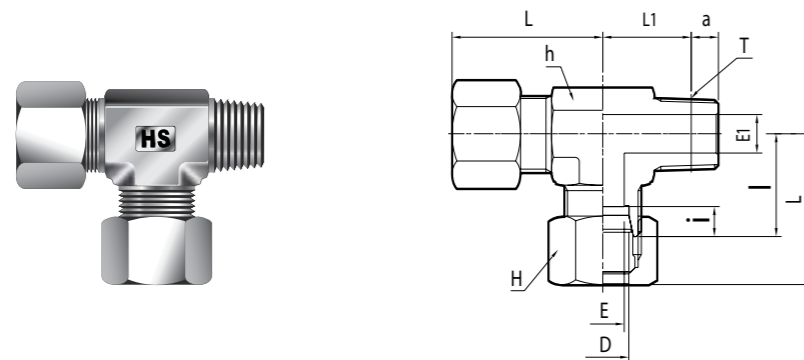
Код	Диаметр D	E	Ширина		i	l	Прим. L
			h	H			
BC-06	6	4	14	14	7	20	30.5
BC-08	8	6	17	17	7	23	33.5
BC-10	10	8	17	19	7	23	34.5
BC-12	12	10	19	22	7	24	35.5
BC-15	15	12	24	27	7.5	29	41.5
BC-16	16	13	27	30	7.5	32	44.5
BC-18	18	14	27	32	8	32	44.5
BC-20	20	17	30	36	8	33	45.5
BC-25	25	20	36	41	10	36	49.5
BC-30	30	25	41	46	10	41	55.5

Тройник с отводом с внешней резьбой  
BBTM



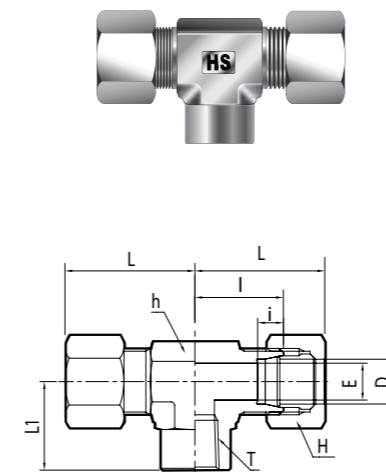
Код	Диаметр D	T (PT)	E	E1	Основная длина (a)	h	H	i	l	Прим.		
										L	L1	
BBTM 04 - 01R	4	1/8	2.5	4	3.97	12	12	6	15	22.5	13	
BBTM 06 - 01R	6	1/8	4.0	4	3.97	14	14	7	20	30.5	14	
BBTM 06 - 02R	6	1/4	4.0	7	6.01	17	14	7	23	33.5	17	
BBTM 08 - 01R	8	1/8	6.0	4	3.97	17	17	7	23	33.5	16	
BBTM 08 - 02R	8	1/4	6.0	7	6.01	17	17	7	23	33.5	18	
BBTM 10 - 02R	10	1/4	8.0	7	6.01	17	19	7	23	34.5	19	
BBTM 10 - 03R	10	3/8	8.0	9	6.35	19	19	7	24	35.5	19.5	
BBTM 12 - 02R	12	1/4	10.0	7	6.01	19	22	7	24	35.5	18	
BBTM 12 - 03R	12	3/8	10.0	9	6.35	19	22	7	24	35.5	20.5	
BBTM 15 - 03R	15	3/8	12.0	9	6.35	24	27	7.5	29	41.5	23.5	
BBTM 15 - 04R	15	1/2	12.0	12	8.16	24	27	7.5	29	41.5	26	
BBTM 16 - 04R	16	1/2	13.0	12	8.16	27	30	7.5	32	44.5	27	
BBTM 18 - 04R	18	1/2	14.0	12	8.16	27	32	8	32	44.5	30	
BBTM 20 - 06R	20	3/4	17.0	16	9.53	30	36	8	33	45.5	30.5	
BBTM 22 - 06R	22	3/4	18.0	16	9.53	32	36	9	34	46.5	32.5	
BBTM 25 - 06R	25	3/4	20.0	16	9.53	36	41	10	36	49.5	33.5	
BBTM 25 - 08R	25	1	20.0	22	10.39	36	41	10	36	49.5	35.5	
BBTM 28 - 08R	28	1	22.0	22	10.39	41	46	10	41	55.0	39.5	
BBTM 30 - 08R	30	1	25.0	22	10.39	41	46	10	41	55.5	39.5	
BBTM 30 - 10R	30	1 1/4	25.0	31	12.70	46	46	10	46	60.5	42.5	
BBTM 35 - 10R	35	1 1/4	28.0	31	12.70	46	55	11	46	63.5	45.5	
BBTM 38 - 12R	38	1 1/2	32.0	36	12.70	50	60	12	50	69.5	48.5	
BBTM 40 - 12R	40	1 1/2	32.0	36	12.70	55	60	12	55	74.5	49.5	
BBTM 50 - 16R	50	2	40.0	46	15.88	65	75	12	62	83.5	58	
BBTM 6A - 02R	1/8	10.5	1/4	8.0	7	6.01	17	19	7	23	34.5	19
BBTM 8A - 03R	1/4	13.8	3/8	11.0	9	6.35	22	24	7.5	28	40	22.5
BBTM 10A - 04R	3/8	17.3	1/2	14.0	12	8.16	27	32	8	32	44.5	30
BBTM 15A - 06R	1/2	21.7	3/4	18.0	16	9.53	32	36	9	24	46.5	32.5
BBTM 20A - 08R	3/4	27.2	1	22.0	22	10.39	41	46	10	41	55.0	39.5
BBTM 25A - 10R	1	34.0	1 1/4	28.0	31	12.70	46	55	11	46	63.5	45.5
BBTM 32A - 12R	1 1/4	42.7	1 1/2	34.0	36	12.70	60	65	12	57	77.5	51.5
BBTM 40A - 16R	1 1/2	48.6	2	40.0	46	15.88	65	75	12	62	83.5	58

Тройник с внешней резьбой  
BRTM



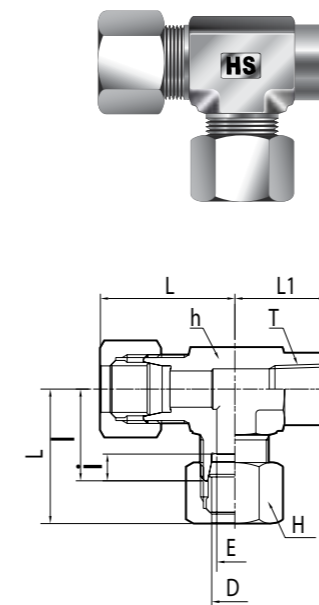
Код	Диаметр D	T (PT)	E	E1	Основная длина (a)	h	H	i	l	Прим.		
										L	L1	
BRTM 04 - 01R	4	1/8	2.5	4	3.97	12	12	6	15	22.5	13	
BRTM 06 - 01R	6	1/8	4.0	4	3.97	14	14	7	20	30.5	14	
BRTM 06 - 02R	6	1/4	4.0	7	6.01	17	14	7	23	33.5	17	
BRTM 08 - 01R	8	1/8	6.0	4	3.97	17	17	7	23	33.5	16	
BRTM 08 - 02R	8	1/4	6.0	7	6.01	17	17	7	23	33.5	18	
BRTM 10 - 02R	10	1/4	8.0	7	6.01	17	19	7	23	34.5	19	
BRTM 10 - 03R	10	3/8	8.0	9	6.35	19	19	7	24	35.5	19.5	
BRTM 12 - 02R	12	1/4	10.0	7	6.01	19	22	7	24	35.5	18	
BRTM 12 - 03R	12	3/8	10.0	9	6.35	19	22	7	24	35.5	20.5	
BRTM 15 - 03R	15	3/8	12.0	9	6.35	24	27	7.5	29	41.5	23.5	
BRTM 15 - 04R	15	1/2	12.0	12	8.16	24	27	7.5	29	41.5	26	
BRTM 16 - 04R	16	1/2	13.0	12	8.16	27	30	7.2	32	44.5	27	
BRTM 18 - 04R	18	1/2	14.0	12	8.16	27	32	8	32	44.5	30	
BRTM 20 - 06R	20	3/4	17.0	16	9.53	30	36	8	33	45.5	30.5	
BRTM 22 - 06R	22	3/4	18.0	16	9.53	32	36	9	34	46.5	32.5	
BRTM 25 - 06R	25	3/4	20.0	16	9.53	36	41	10	36	49.5	33.5	
BRTM 25 - 08R	25	1	20.0	22	10.39	36	41	10	36	49.5	35.5	
BRTM 28 - 08R	28	1	22.0	22	10.39	41	46	10	41	55.0	39.5	
BRTM 30 - 08R	30	1	25.0	22	10.39	41	46	10	41	55.5	39.5	
BRTM 30 - 10R	30	1 1/4	25.0	31	12.70	46	46	10	46	60.5	42.5	
BRTM 35 - 10R	35	1 1/4	28.0	31	12.70	46	55	11	46	63.5	45.5	
BRTM 38 - 12R	38	1 1/2	32.0	36	12.70	50	60	12	50	69.5	48.5	
BRTM 40 - 12R	40	1 1/2	32.0	36	12.70	55	60	12	55	74.5	49.5	
BRTM 50 - 16R	50	2	40.0	46	15.88	65	75	12	62	83.5	58	
BRTM 6A - 02R	1/8	10.5	1/4	8.0	7	6.01	17	19	7	23	34.5	19
BRTM 8A - 03R	1/4	13.8	3/8	11.0	9	6.35	22	24	7.5	28	40	22.5
BRTM 10A - 04R	3/8	17.3	1/2	14.0	12	8.16	27	32	8	32	44.5	30
BRTM 15A - 06R	1/2	21.7	3/4	18.0	16	9.53	32	36	9	24	46.5	32.5
BRTM 20A - 08R	3/4	27.2	1	22.0	22	10.39	41	46	10	41	55.0	39.5
BRTM 25A - 10R	1	34.0	1 1/4	28.0	31	12.70	46	55	11	46	63.5	45.5
BRTM 32A - 12R	1 1/4	42.7	1 1/2	34.0	36	12.70	60	65	12	57	77.5	51.5
BRTM 40A - 16R	1 1/2	48.6	2	40.0	46	15.88	65	70	12	62	83.5	58

Тройник с отводом с внутренней резьбой  
BBTF



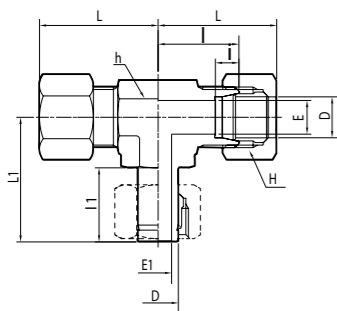
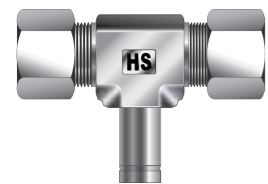
Код	Диаметр D	T (PT)	E	h	H	i	l	Прим.		
								L	L1	
BBTF08-02R	8	1/4	6	19	17	7	24	34.5	24	
BBTF10-02R	10	1/4	8	19	19	7	24	35.5	24	
BBTF12-02R	12	1/4	10	19	22	7	24	35.5	24	
BBTF12-03R	12	3/8	10	24	22	7	29	40.5	29	
BBTF15-03R	15	3/8	12	24	27	7.5	29	41.5	29	
BBTF15-04R	15	1/2	12	30	27	7.5	33	45.5	33	
BBTF16-04R	16	1/2	13	30	30	7.5	33	45.5	33	
BBTF18-04R	18	1/2	14	30	32	8	33	45.5	33	
BBTF20-06R	20	3/4	17	36	36	8	36	48.5	36	
BBTF22-06R	22	3/4	18	36	36	9	36	48.5	36	
BBTF25-06R	25	3/4	20	36	41	10	36	49.5	36	
BBTF25-08R	25	1	20	46	41	10	46	59.5	46	
BBTF28-08R	28	1	22	46	46	10	46	60.0	46	
BBTF30-08R	30	1	25	46	46	10	46	60.5	46	
BBTF30-10R	30	1 1/4	25	55	46	10	55	69.5	55	
BBTF35-10R	35	1 1/4	28	55	55	11	55	72.5	55	
BBTF6A-02R	1/8	10.5	1/4	8	19	19	7	24	35.5	24
BBTF8A-03R	1/4	13.8	3/8	11	24	24	7.5	29	41.0	29
BBTF10A-04R	3/8	17.3	1/2	14	30	32	8	33	45.5	33
BBTF15A-06R	1/2	21.7	3/4	18	36	36	9	36	48.5	36
BBTF20A-08R	3/4	27.2	1	22	46	46	10	46	60.0	46
BBTF25A-10R	1	34.0	1 1/4	28	55	55	11	55	72.5	55

Тройник с внутренней резьбой  
BRTF



Код	Диаметр D	T (PT)	E	h	H	i	l	Прим.		
								L	L1	
BRTF 08 - 02R	8	1/4	6	19	17	7	24	34.5	24	
BRTF 10 - 02R	10	1/4	8	19	19	7	24	35.5	24	
BRTF 12 - 02R	12	1/4	10	19	22	7	24	35.5	24	
BRTF 12 - 03R	12	3/8	10	24	22	7	29	40.5	29	
BRTF 15 - 03R	15	3/8	12	24	27	7.5	29	41.5	29	
BRTF 15 - 04R	15	1/2	12	30	27	7.5	33	45.5	33	
BRTF 16 - 04R	16	1/2	13	30	30	7.5	33	45.5	33	
BRTF 18 - 04R	18	1/2	14	30	32	8	33	45.5	33	
BRTF 20 - 06R	20	3/4	17	36	36	8	36	48.5	36	
BRTF 22 - 06R	22	3/4	18	36	36	9	36	48.5	36	
BRTF 25 - 06R	25	3/4	20	36	41	10	36	49.5	36	
BRTF 25 - 08R	25	1	20	46	41	10	46	59.5	46	
BRTF 28 - 08R	28	1	22	46	46	10	46	60	46	
BRTF 30 - 08R	30	1	25	46	46	10	46	60.5	46	
BRTF 30 - 10R	30	1 1/4	25	55	46	10	55	69.5	55	
BRTF 35 - 10R	35	1 1/4	28	55	55	11	55	72.5	55	
BRTF 6A - 02R	1/8	10.5	1/4	8	19	19	7	24	35.5	24
BRTF 8A - 03R	1/4	13.8	3/8	11	24	24	7.5	29	41	29
BRTF 10A - 04R	3/8	17.3	1/2	14	30	32	8	33	45.5	33
BRTF 15A - 06R	1/2	21.7	3/4	18	36	36	9	36	48.5	36
BRTF 20A - 08R	3/4	27.2	1	22	46	46	10	46	60	46
BBTF 25A - 10R	1	34.0	1 1/4	28	55	55	11	55	72.5	55

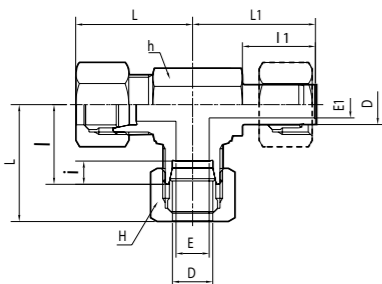
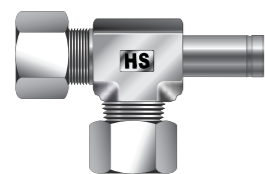
Тройник с отводом под обжим  
ВВТА



Код	Диаметр D	E	E1	h	H	i	l	l1	Прим.	
									L	L1
ВВТА-10	10	8	6	17	19	7	23	22	34.5	35
ВВТА-12	12	10	8	19	22	7	24	22.5	35.5	37
ВВТА-15	15	12	10	27	27	7.5	32	24.5	44.5	43
ВВТА-16	16	13	11	27	30	7.5	32	24.5	44.5	43
ВВТА-18	18	14	12	27	32	8	32	24.5	44.5	43
ВВТА-20	20	17	14	32	36	8	33	26	45.5	45
ВВТА-22	22	18	14	32	36	9	34	27	46.5	46
ВВТА-25	25	20	17	41	41	10	41	29.5	54.5	50.5

Гайка и втулка под адаптер не входит в поставку.

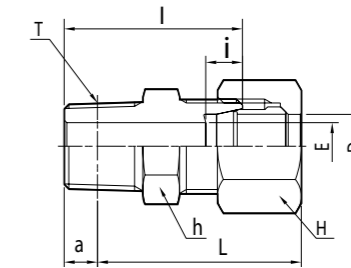
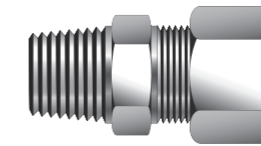
Тройник под обжим  
ВРТА



Код	Диаметр D	E	E1	h	H	i	l	l1	Прим.	
									L	L1
ВРТА-10	10	8	6	17	19	7	23	22	34.5	35
ВРТА-12	12	10	8	19	22	7	24	22.5	35.5	37
ВРТА-15	15	12	10	27	27	7.5	32	24.5	44.5	43
ВРТА-16	16	13	11	27	30	7.5	32	24.5	44.5	43
ВРТА-18	18	14	12	27	32	8	32	24.5	44.5	43
ВРТА-20	20	17	14	32	36	8	33	26	45.5	45
ВРТА-22	22	18	14	32	36	9	34	27	46.5	46
ВРТА-25	25	20	17	41	41	10	41	29.5	54.5	50.5

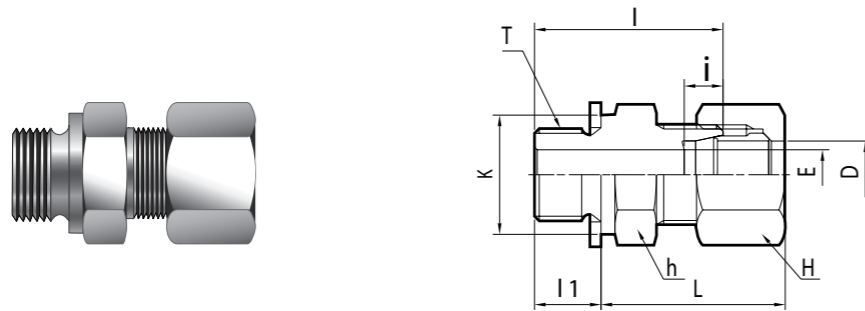
Гайка и втулка под адаптер не входит в поставку.

Штуцер с внешней резьбой  
ВМС



Код	Диаметр D	T (PT)	E	Основная резьба (a)	h	H	i	l	Прим. L	
BMC 04 - 01R	4	1/8	2.5	3.97	12	12	6	22	25.5	
BMC 06 - 01R	6	1/8	4	3.97	14	14	7	28	34.5	
BMC 06 - 02R	6	1/4	4	6.01	17	14	7	33	37.5	
BMC 08 - 01R	8	1/8	4	3.97	17	17	7	29	35.5	
BMC 08 - 02R	8	1/4	6	6.01	17	17	7	33	37.5	
BMC 10 - 02R	10	1/4	7	6.01	17	19	7	33	38.5	
BMC 10 - 03R	10	3/8	8	6.35	19	19	7	34	39	
BMC 10 - 04R	10	1/2	8	8.16	22	19	7	39	42.5	
BMC 12 - 02R	12	1/4	7	6.01	19	22	7	33	38.5	
BMC 12 - 03R	12	3/8	9	6.35	19	22	7	34	39	
BMC 12 - 04R	12	1/2	10	8.16	24	22	7	39	42.5	
BMC 15 - 03R	15	3/8	9	6.35	24	27	7.5	37	43	
BMC 15 - 04R	15	1/2	12	8.16	24	27	7.5	41	45.5	
BMC 16 - 03R	16	3/8	9	6.35	27	30	7.5	37	43	
BMC 16 - 04R	16	1/2	12	8.16	27	30	7.5	41	45.5	
BMC 18 - 03R	18	3/8	9	6.35	27	32	8	37	43	
BMC 18 - 04R	18	1/2	12	8.16	27	32	8	41	45.5	
BMC 20 - 04R	20	1/2	12	8.16	30	36	8	43	47.5	
BMC 20 - 06R	20	3/4	16	9.53	30	36	8	45	48	
BMC 22 - 04R	22	1/2	12	8.16	32	36	9	43	47.5	
BMC 22 - 06R	22	3/4	16	9.53	32	36	9	45	48	
BMC 25 - 06R	25	3/4	16	9.53	36	41	10	46	50	
BMC 25 - 08R	25	1	20	10.39	36	41	10	49	52.0	
BMC 28 - 06R	28	3/4	16	9.53	41	46	10	48	52.5	
BMC 28 - 08R	28	1	22	10.39	41	46	10	51	54.5	
BMC 30 - 08R	30	1	22	10.39	41	46	10	51	55	
BMC 30 - 10R	30	1 1/4	25	12.70	46	46	10	55	57	
BMC 35 - 10R	35	1 1/4	28	12.70	46	55	11	55	60	
BMC 38 - 12R	38	1 1/2	32	12.70	50	60	12	57	64	
BMC 40 - 12R	40	1 1/2	32	12.70	55	60	12	62	69	
BMC 42 - 12R	42	1 1/2	34	12.70	55	60	12	62	69	
BMC 50 - 16R	50	2	40	15.88	65	75	12	71	76.5	
BMC 6A - 01R	1/8	10.5	1/8	4	3.97	17	19	7	29	36.5
BMC 6A - 02R	1/8	10.5	1/4	7	6.01	17	19	7	33	38.5
BMC 8A - 02R	1/4	13.8	1/4	7	6.01	22	24	7.5	36	42
BMC 8A - 03R	1/4	13.8	3/8	9	6.35	22	24	7.5	37	42.5
BMC 10A - 03R	3/8	17.3	3/8	9	6.35	27	32	8	37	43
BMC 10A - 04R	3/8	17.3	1/2	12	8.16	27	32	8	41	45.5
BMC 15A - 04R	1/2	21.7	1/2	12	8.16	32	36	9	43	47.5
BMC 15A - 06R	1/2	21.7	3/4	16	9.53	32	36	9	45	48
BMC 20A - 06R	3/4	27.2	3/4	16	9.53	41	46	10	48	52.5
BMC 20A - 08R	3/4	27.2	1	22	10.39	41	46	10	51	54.5
BMC 25A - 08R	1	34.0	1	22	10.39	46	55	11	52	59
BMC 25A - 10R	1	34.0	1 1/4	28	12.70	46	55	11	55	60
BMC 32A - 10R	1 1/4	42.7	1 1/4	31	12.70	60	65	12	64	71
BMC 32A - 12R	1 1/4	42.7	1 1/2	34	12.70	60	65	12	64	71
BMC 40A - 12R	1 1/2	48.6	1 1/2	36	12.70	65	75	12	67	76
BMC 40A - 16R	1 1/2	48.6	2	40	15.88	65	75	12	71	76.5

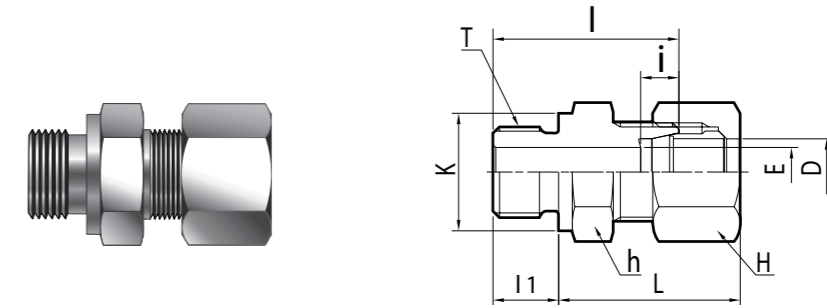
Штуцер с внешней резьбой (под медную прокладку)  
BMC-G



Код	Диаметр D		T (PF)	E	h	H	K	i	L1	L	Прим. L
BMC 04 – 01G	4		1/8	2.5	14	12	14	6	8	23	22.5
BMC 06 – 01G	6		1/8	4	14	14	14	7	8	28	30.5
BMC 06 – 02G	6		1/4	4	19	14	18	7	12	33	31.5
BMC 08 – 01G	8		1/8	4	17	17	14	7	8	28	30.5
BMC 08 – 02G	8		1/4	6	19	17	18	7	12	33	31.5
BMC 10 – 02G	10		1/4	6	19	19	18	7	12	33	32.5
BMC 10 – 03G	10		3/8	8	22	19	21.5	7	12	34	33.5
BMC 12 – 02G	12		1/4	6	19	22	18	7	12	33	32.5
BMC 12 – 03G	12		3/8	8	22	22	21.5	7	12	34	33.5
BMC 12 – 04G	12		1/2	10	27	22	25.5	7	14	39	36.5
BMC 15 – 03G	15		3/8	8	24	27	21.5	7.5	12	37	37.5
BMC 15 – 04G	15		1/2	12	27	27	25.5	7.5	14	41	39.5
BMC 16 – 04G	16		1/2	12	27	30	25.5	7.5	14	41	39.5
BMC 18 – 04G	18		1/2	12	27	32	25.5	8	14	41	39.5
BMC 20 – 06G	20		3/4	16	32	36	31.5	8	16	46	42.5
BMC 22 – 04G	22		1/2	12	32	36	25.5	9	14	43	41.5
BMC 22 – 06G	22		3/4	16	32	36	31.5	9	16	46	42.5
BMC 25 – 06G	25		3/4	16	36	41	31.5	10	16	46	43.5
BMC 25 – 08G	25		1	20	41	41	38	10	18	50	45.5
BMC 28 – 08G	28		1	22	41	46	38	10	18	52	48.0
BMC 30 – 08G	30		1	22	41	46	38	10	18	52	48.5
BMC 30 – 10G	30		1 1/4	25	50	46	48.5	10	20	57	51.5
BMC 35 – 10G	35		1 1/4	28	50	55	48.5	11	20	57	54.5
BMC 38 – 12G	38		1 1/2	32	55	60	53.5	12	21	58	56.5
BMC 40 – 12G	40		1 1/2	32	55	60	53.5	12	21	62	60.5
BMC 42 – 12G	42		1 1/2	34	55	60	53.5	12	21	62	60.5
BMC 50 – 16G	50		2	40	70	75	66	12	25	73	69.5
BMC 6A – 01G	1/8	10.5	1/8	4	17	19	14	7	8	29	32.5
BMC 6A – 02G	1/8	10.5	1/4	6	19	19	18	7	12	33	32.5
BMC 8A – 02G	1/4	13.8	1/4	6	22	24	18	7.5	12	36	36
BMC 8A – 03G	1/4	13.8	3/8	8	22	24	21.5	7.5	12	36	36
BMC 10A – 03G	3/8	17.3	3/8	8	27	32	21.5	8	12	38	38.5
BMC 10A – 04G	3/8	17.3	1/2	12	27	32	25.5	8	14	41	39.5
BMC 15A – 04G	1/2	21.7	1/2	12	32	36	25.5	9	14	43	41.5
BMC 15A – 06G	1/2	21.7	3/4	16	32	36	31.5	9	16	46	42.5
BMC 20A – 06G	3/4	27.2	3/4	16	41	46	31.5	10	16	50	48
BMC 20A – 08G	3/4	27.2	1	22	41	46	38	10	18	52	48
BMC 25A – 08G	1	34.0	1	22	46	55	38	11	18	54	53.5
BMC 25A – 10G	1	34.0	1 1/4	28	50	55	48.5	11	20	57	54.5
BMC 32A – 10G	1 1/4	42.7	1 1/4	31	60	65	48.5	12	20	63	63.5
BMC 32A – 12G	1 1/4	42.7	1 1/2	34	60	65	53.5	12	21	64	63.5
BMC 40A – 12G	1 1/2	48.6	1 1/2	36	65	75	53.5	12	21	65	65.5
BMC 40A – 16G	1 1/2	48.6	2	40	70	75	66	12	25	73	69.5

To order copper gasket, refer to page 36.

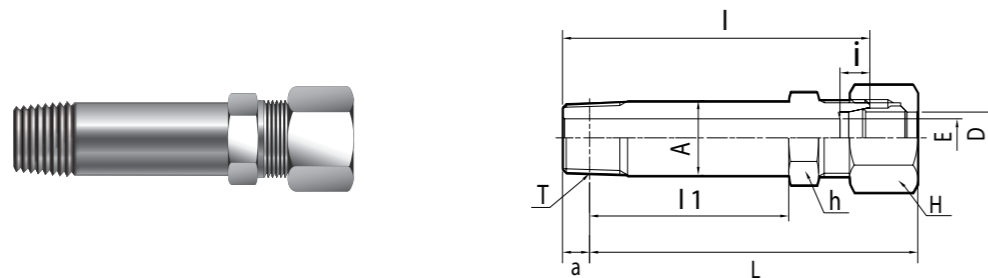
Штуцер с внешней резьбой (под уплотнительное кольцо)  
BOM-G



Код	Диаметр D		T (PF)	E	h	H	K	i	L1	L	Прим. L
BOM 04 – 01G	4		1/8	2.5	14	12	14	6	8	23	22.5
BOM 06 – 01G	6		1/8	4	14	14	14	7	8	28	30.5
BOM 06 – 02G	6		1/4	4	19	14	19	7	12	33	31.5
BOM 08 – 01G	8		1/8	4	17	17	14	7	8	28	30.5
BOM 08 – 02G	8		1/4	6	19	17	19	7	12	33	31.5
BOM 10 – 02G	10		1/4	6	19	19	19	7	12	33	32.5
BOM 10 – 03G	10		3/8	8	22	19	22	7	12	34	33.5
BOM 12 – 02G	12		1/4	6	19	22	19	7	12	33	32.5
BOM 12 – 03G	12		3/8	8	22	22	22	7	12	34	33.5
BOM 12 – 04G	12		1/2	10	27	22	27	7	14	39	36.5
BOM 15 – 03G	15		3/8	8	24	27	22	7.5	12	37	37.5
BOM 15 – 04G	15		1/2	12	27	27	27	7.5	14	41	39.5
BOM 16 – 04G	16		1/2	12	27	30	27	7.5	14	41	39.5
BOM 18 – 04G	18		1/2	12	27	32	27	8	14	41	39.5
BOM 20 – 06G	20		3/4	16	36	36	36	8	16	46	42.5
BOM 22 – 04G	22		1/2	12	32	36	27	9	14	43	41.5
BOM 22 – 06G	22		3/4	16	36	36	36	9	16	46	42.5
BOM 25 – 06G	25		3/4	16	36	41	36	10	16	46	43.5
BOM 25 – 08G	25		1	20	41	41	41	10	18	50	45.5
BOM 28 – 08G	28		1	22	41	46	41	10	18	52	48.0
BOM 30 – 08G	30		1	22	41	46	41	10	18	52	48.5
BOM 30 – 10G	30		1 1/4	25	50	46	50	10	20	57	51.5
BOM 35 – 10G	35		1 1/4	28	50	55	50	11	20	57	54.5
BOM 38 – 12G	38		1 1/2	32	55	60	55	12	21	58	56.5
BOM 40 – 12G	40		1 1/2	32	55	60	55	12	21	62	60.5
BOM 42 – 12G	42		1 1/2	34	55	60	55	12	21	62	60.5
BOM 50 – 16G	50		2	40	70	75	75	12	25	73	69.5
BOM 6A – 01G	1/8	10.5	1/8	4	17	14	14	7	8	29	32.5
BOM 6A – 02G	1/8	10.5	1/4	6	19	19	19	7	12	33	32.5
BOM 8A – 02G	1/4	13.8	1/4	6	22	24	29	7.5	12	36	36
BOM 8A – 03G	1/4	13.8	3/8	8	22	24	22	7.5	12	36	36
BOM 10A – 03G	3/8	17.3	3/8	8	27	32	22	8	12	38	38.5
BOM 10A – 04G	3/8	17.3	1/2	12	27	32	27	8	14	41	39.5
BOM 15A – 04G	1/2	21.7	1/2	12	32	36	27	9	14	43	41.5
BOM 15A – 06G	1/2	21.7	3/4	16	36	36	36	9	16	46	42.5
BOM 20A – 06G	3/4	27.2	3/4	16	41	46	36	10	16	50	48
BOM 20A – 08G	3/4	27.2	1	22	41	46	41	10	18	52	48
BOM 25A – 08G	1	34.0	1	22	46	55	41	11	18	54	53.5
BOM 25A – 10G	1	34.0	1 1/4	28	50	55	50	11	20	57	54.5
BOM 32A – 10G	1 1/4	42.7	1 1/4	31	60	65	50	12	20	63	63.5
BOM 32A – 12G	1 1/4	42.7	1 1/2	34	60	65	55	12	21	64	63.5
BOM 40A – 12G	1 1/2	48.6	1 1/2	36	65	75	55	12	21	65	65.5
BOM 40A – 16G	1 1/2	48.6	2	40	75	75	75	12	25	73	69.5

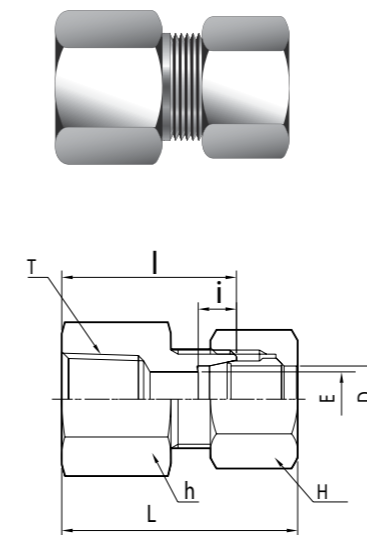
Уплотнительное кольцо не входит в поставку.

Штуцер удлиненный с внешней резьбой  
BLMC



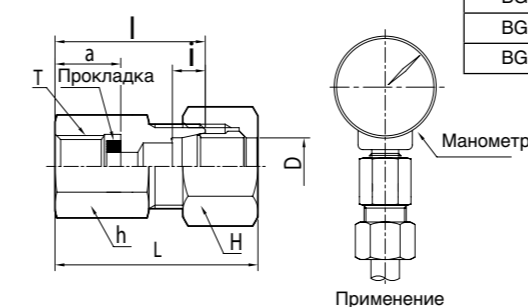
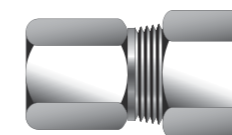
Код	Диаметр D	T (PT)	E	Основная длина (a)	h	H	A	i	l	l1	Прим. L	
BLMC 04 - 01R	4	1/8	2.5	3.97	12	12	10.5	6	46	30	49.5	
BLMC 06 - 01R	6	1/8	4	3.97	14	14	10.5	7	63	41	69.5	
BLMC 08 - 02R	8	1/4	6	6.01	17	17	14	7	70	45	74.5	
BLMC 10 - 02R	10	1/4	7	6.01	17	19	14	7	71	46	76.5	
BLMC 10 - 03R	10	3/8	8	6.35	19	19	17.5	7	72	46.5	77	
BLMC 12 - 02R	12	1/4	7	6.01	19	22	14	7	71	46	76.5	
BLMC 12 - 03R	12	3/8	9	6.35	19	22	17.5	7	72	46.5	77	
BLMC 15 - 03R	15	3/8	9	6.35	24	27	17.5	7.5	81	52.5	87	
BLMC 15 - 04R	15	1/2	12	8.16	24	27	22	7.5	86	56	90.5	
BLMC 16 - 04R	16	1/2	12	8.16	27	30	22	7.5	86	56	90.5	
BLMC 18 - 04R	18	1/2	12	8.16	27	32	22	8	86	56	90.5	
BLMC 20 - 06R	20	3/4	16	9.53	30	36	27.5	8	92	58.5	95	
BLMC 22 - 06R	22	3/4	16	9.53	32	36	27.5	9	93	59.5	96	
BLMC 25 - 08R	25	1	20	10.39	36	41	34	10	99	63.5	102	
BLMC 28 - 08R	28	1	22	10.39	41	46	34	10	104	66.5	107.5	
BLMC 30 - 10R	30	1 1/4	25	12.70	46	46	42.5	10	109	68.5	111	
BLMC 35 - 10R	35	1 1/4	28	12.70	46	55	42.5	11	113	72.5	112	
BLMC 6A - 02R	1/8	10.5	1/4	7	6.01	17	19	14	7	71	46	76.5
BLMC 8A - 03R	1/4	13.8	3/8	9	6.35	22	24	17.5	7.5	81	52.5	86.5
BLMC 10A - 03R	3/8	17.3	3/8	9	6.35	27	32	17.5	8	81	52.5	87
BLMC 10A - 04R	3/8	17.3	1/2	12	8.16	27	32	22	8	86	56	90.5
BLMC 15A - 06R	1/2	21.7	3/4	16	9.53	32	36	27.5	9	93	59.5	96
BLMC 20A - 08R	3/4	27.2	1	22	10.39	41	46	34	10	104	66.5	107.5

Штуцер с внутренней резьбой  
BFC



Код	Диаметр D	T (PT)	E	h	H	i	l	Прим. L
BFC 06 - 01R	6	1/8	4	17	14	7	25	35.5
BFC 08 - 02R	8	1/4	6	19	17	7	30	40.5
BFC 10 - 02R	10	1/4	8	19	19	7	30	41.5
BFC 10 - 03R	10	3/8	8	24	19	7	32	43.5
BFC 12 - 02R	12	1/4	10	19	22	7	30	41.5
BFC 12 - 03R	12	3/8	10	24	22	7	32	43.5
BFC 15 - 03R	15	3/8	12	24	27	7.5	34	46.5
BFC 15 - 04R	15	1/2	12	30	27	7.5	39	51.5
BFC 16 - 04R	16	1/2	13	30	30	7.5	39	51.5
BFC 18 - 04R	18	1/2	14	30	32	8	39	51.5
BFC 20 - 06R	20	3/4	17	36	36	8	41	53.5
BFC 22 - 06R	22	3/4	18	36	36	9	41	53.5
BFC 25 - 06R	25	3/4	20	36	41	10	41	54.5
BFC 25 - 08R	25	1	20	46	41	10	45	58.5
BFC 28 - 08R	28	1	22	46	46	10	47	61
BFC 30 - 08R	30	1	25	46	46	10	47	61.5
BFC 30 - 10R	30	1 1/4	25	55	46	10	51	65.5
BFC 35 - 10R	35	1 1/4	28	55	55	11	51	68.5
BFC 38 - 12R	38	1 1/2	32	65	60	12	51	70.5
BFC 40 - 12R	40	1 1/2	32	65	60	12	55	74.5
BFC 42 - 12R	42	1 1/2	34	65	60	12	55	74.5
BFC 50 - 16R	50	2	40	80	75	12	60	81.5
BFC 6A - 02R	1/8	10.5	1/4	8	19	7	30	41.5
BFC 8A - 03R	1/4	13.8	3/8	11	24	7.5	34	46
BFC 10A - 04R	3/8	17.3	1/2	14	30	8	39	51.5
BFC 15A - 06R	1/2	21.7	3/4	18	36	9	41	53.5
BFC 20A - 08R	3/4	27.2	1	22	46	10	47	61
BFC 25A - 10R	1	34.0	1 1/4	28	55	11	51	68.5
BFC 32A - 12R	1 1/4	42.7	1 1/2	34	65	12	55	78.5
BFC 40A - 16R	1 1/2	48.6	2	40	80	12	60	81.5

Штуцер под манометр  
BGC

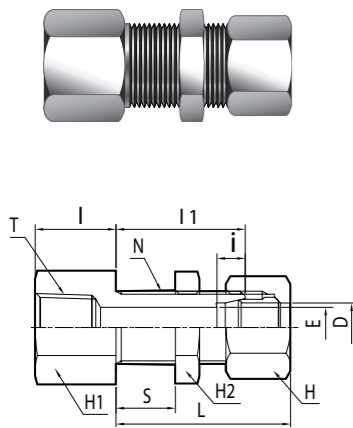


Код	Диаметр D	T (PF)	a	h	H	l	l	Прим. L	Прокладка No.
BGC 04-02G	4	1/4	14	19	12	6	29	36.5	-01
BGC 04-03G	4	3/8	15	24	12	6	30	37.5	-02
BGC 06-02G	6	1/4	14	19	14	7	32	42.5	-01
BGC 06-03G	6	3/8	15	24	14	7	34	44.5	-02
BGC 06-04G	6	1/2	16	30	14	7	36	46.5	-03
BGC 08-02G	8	1/4	14	19	17	7	32	42.5	-01
BGC 08-03G	8	3/8	15	24	17	7	34	44.5	-02
BGC 08-04G	8	1/2	16	30	17	7	36	46.5	-03
BGC 10-02G	10	1/4	14	19	19	7	32	43.5	-01
BGC 10-03G	10	3/8	15	24	19	7	34	45.5	-02
BGC 10-04G	10	1/2	16	30	19	7	36	47.5	-03
BGC 12-02G	12	1/4	14	19	22	7	32	43.5	-01
BGC 12-03G	12	3/8	15	24	22	7	34	45.5	-02
BGC 12-04G	12	1/2	16	30	22	7	36	47.5	-03

Прокладка не входит в поставку.

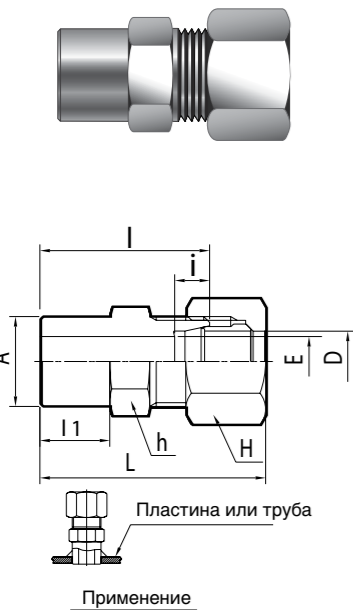


Штуцер с внутренней резьбой и монтажной гайкой  
BBFC



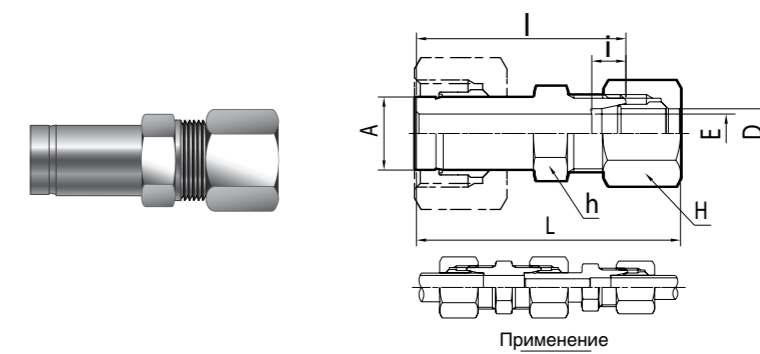
Код	Диаметр D	T (PT)	E	h	H2	H	i	I1	I	Прим. L	N	Макс. S
BBFC 06-02R	6	1/4	4	17	17	14	7	32	13	42.5	M12x1.5	13
BBFC 08-02R	8	1/4	6	19	19	17	7	32	18	42.5	M14x1.5	13
BBFC 10-02R	10	1/4	8	19	22	19	7	32	18	43.5	M16x1.5	13
BBFC 10-03R	10	3/8	8	24	22	19	7	32	20	43.5	M16x1.5	13
BBFC 12-02R	12	1/4	10	22	24	22	7	32	18	43.5	M18x1.5	13
BBFC 12-03R	12	3/8	10	24	24	22	7	32	20	43.5	M18x1.5	13
BBFC 15-03R	15	3/8	12	27	27	27	7.5	37	20	49.5	M22x1.5	15
BBFC 15-04R	15	1/2	12	30	27	27	7.5	37	25	49.5	M22x1.5	15
BBFC 16-04R	16	1/2	13	30	30	30	7.5	37	25	49.5	M24x1.5	15
BBFC 18-04R	18	1/2	14	30	32	32	8	39	25	51.5	M26x1.5	15
BBFC 20-06R	20	3/4	17	36	36	36	8	39	27	51.5	M28x1.5	15
BBFC 22-06R	22	3/4	18	36	36	36	9	39	27	51.5	M30x1.5	15
BBFC 25-06R	25	3/4	20	41	41	41	10	39	27	52.5	M35x1.5	15
BBFC 25-08R	25	1	20	46	41	41	10	39	31	52.5	M35x1.5	15
BBFC 28-08R	28	1	22	46	46	46	10	41	31	55	M38x1.5	15
BBFC 30-08R	30	1	25	46	46	46	10	41	31	55.5	M40x1.5	15
BBFC 30-10R	30	1 1/4	25	55	46	46	10	41	35	55.5	M40x1.5	15
BBFC 35-10R	35	1 1/4	28	55	50	55	11	43	35	60.5	M45x1.5	15

Штуцер под приварку  
BCW



Код	Диаметр D	A	E	h	H	i	I1	I	Прим. L	
BCW - 06	6	12	4	14	14	7	11	29	39.5	
BCW - 08	8	14	6	17	17	7	15	34	44.5	
BCW - 10	10	16	8	17	19	7	15	34	45.5	
BCW - 12	12	18	10	19	22	7	15	34	45.5	
BCW - 15	15	21	12	24	27	7.5	18	40	52.5	
BCW - 16	16	22	13	27	30	7.5	22	44	56.5	
BCW - 18	18	25	14	27	32	8	22	44	56.5	
BCW - 20	20	28	17	30	36	8	22	46	58.5	
BCW - 22	22	28	18	32	36	9	22	46	58.5	
BCW - 25	25	33	20	36	41	10	26	51	64.5	
BCW - 28	28	36	22	41	46	10	28	55	69	
BCW - 30	30	39	25	41	46	10	28	55	69.5	
BCW - 35	35	43	28	46	55	11	28	56	73.5	
BCW - 38	38	45	32	50	60	12	28	58	77.5	
BCW - 40	40	46	32	55	60	12	30	65	84.5	
BCW - 50	50	57	40	65	75	12	30	70	91.5	
BCW - 6A	1/8	10.5	16	8	17	19	7	15	34	45.5
BCW - 8A	1/4	13.8	19	11	22	24	7.5	18	40	52
BCW - 10A	3/8	17.3	24	14	27	32	8	22	44	56.5
BCW - 15A	1/2	21.7	28	18	32	36	9	22	46	58.5
BCW - 20A	3/4	27.2	30	22	41	46	10	25	52	66
BCW - 25A	1	34.0	40	28	46	55	11	28	56	73.5
BCW - 32A	1 1/4	42.7	47	34	60	65	12	28	65	85.5
BCW - 40A	1 1/2	48.6	55	40	65	75	12	30	70	91.5

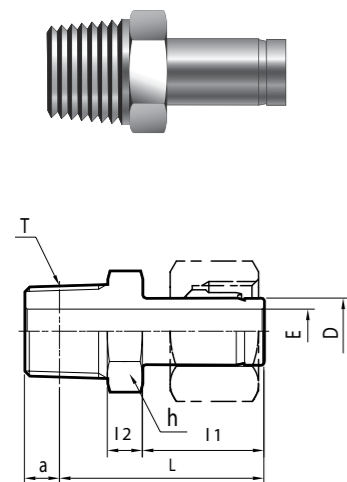
Переходник  
BR



Код	A	Диаметр D	E	h	H	i	I	Прим. L		
BR 08 - 06	8	6	4	14	14	7	39	49.5		
BR 10 - 06	10	6	4	14	14	7	40	50.5		
BR 10 - 08	10	8	6	17	17	7	40	50.5		
BR 12 - 06	12	6	4	14	14	7	41	51.5		
BR 12 - 08	12	8	6	17	17	7	41	51.5		
BR 12 - 10	12	10	8	17	19	7	41	52.5		
BR 15 - 08	15	8	6	17	17	7	43	53.5		
BR 15 - 10	15	10	8	17	19	7	43	54.5		
BR 16 - 06	16	6	4	17	14	7	43	53.5		
BR 16 - 10	16	10	8	17	19	7	43	54.5		
BR 16 - 12	16	12	10	19	22	7	43	54.5		
BR 18 - 10	18	10	8	19	19	7	44	55.5		
BR 18 - 15	18	15	12	24	27	7.5	45	57.5		
BR 20 - 06	20	6	4	22	14	7	45	55.5		
BR 20 - 12	20	12	10	22	22	7	45	56.5		
BR 20 - 16	20	16	13	27	30	7.5	47	59.5		
BR 22 - 15	22	15	12	24	27	7.5	48	60.5		
BR 22 - 18	22	18	14	27	32	8	48	60.5		
BR 25 - 16	25	16	13	27	30	7.5	50	62.5		
BR 25 - 20	25	20	17	30	36	8	52	64.5		
BR 28 - 18	28	18	14	30	32	8	52	64.5		
BR 28 - 22	28	22	18	32	36	9	52	64.5		
BR 30 - 20	30	20	17	32	36	8	53	65.5		
BR 30 - 25	30	25	20	36	41	10	54	67.5		
BR 35 - 22	35	22	18	36	36	9	58	70.5		
BR 35 - 28	35	28	22	36	46	10	60	74.0		
BR 38 - 25	38	25	20	41	41	10	61	74.5		
BR 38 - 30	38	30	25	41	46	10	63	77.5		
BR 8A - 6A	1/4	13.8	1/8	10.5	17	17	19	7	41	52.5
BR 10A - 6A	3/8	17.3	1/8	10.5	8	19	19	7	44	55.5
BR 10A - 8A	3/8	17.3	1/4	13.8	11	22	24	7.5	46	58.0
BR 15A - 8A	1/2	21.7	1/4	13.8	11	24	24	7.5	48	60.0
BR 15A - 10A	1/2	21.7	3/8	17.3	14	27	32	8	48	60.5
BR 20A - 10A	3/4	27.2	3/8	17.3	14	30	32	8	52	64.5
BR 20A - 15A	3/4	27.2	1/2	21.7	18	32	36	9	52	64.5
BR 25A - 15A	1	34.0	1/2	21.7	18	36	36	9	58	70.5
BR 25A - 20A	1	34.0	3/4	27.2	22	41	46	10	60	74.0

Гайка и муфта не входят в объем поставки.

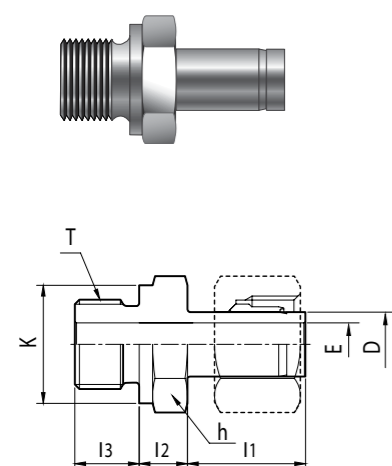
Адаптер  
BA-R



Код	Диаметр D	T (PT)	E	Основная длина (a)	h	l1	l2	Прим. L	
BA 06 - 01R	6	1/8	3	3.97	12	21	5	32	
BA 08 - 02R	8	1/4	5	6.01	14	21	6	35	
BA 10 - 02R	10	1/4	6	6.01	14	22	6	36	
BA 10 - 03R	10	3/8	6	6.35	19	22	6	36.5	
BA 12 - 02R	12	1/4	7	6.01	14	22.5	6.5	37	
BA 12 - 03R	12	3/8	8	6.35	19	22.5	6.5	37.5	
BA 15 - 03R	15	3/8	8	6.35	19	24.5	7.5	40.5	
BA 15 - 04R	15	1/2	10	8.16	22	24.5	7.5	43	
BA 16 - 04R	16	1/2	11	8.16	22	24.5	7.5	43	
BA 18 - 04R	18	1/2	12	8.16	22	24.5	7.5	43	
BA 20 - 06R	20	3/4	14	9.53	27	26	9	46.5	
BA 22 - 06R	22	3/4	14	9.53	27	27	9	47.5	
BA 25 - 06R	25	3/4	16	9.53	27	29.5	8.5	49.5	
BA 25 - 08R	25	1	17	10.39	36	29.5	9.5	52.5	
BA 28 - 08R	28	1	18	10.39	36	29.5	9.5	52.5	
BA 30 - 08R	30	1	20	10.39	36	30.5	9.5	53.5	
BA 30 - 10R	30	1 1/4	20	12.70	46	30.5	10.5	55	
BA 35 - 10R	35	1 1/4	24	12.70	46	34	11	59	
BA 38 - 12R	38	1 1/2	26	12.70	50	36	14	64.5	
BA 40 - 12R	40	1 1/2	28	12.70	50	36	14	64	
BA 50 - 16R	50	2	34	15.88	65	37	20	72	
BA 6A - 02R	1/8	10.5	1/4	6	6.01	14	21	7	36
BA 8A - 03R	1/4	13.8	3/8	9	6.35	19	22	8	38.5
BA10A - 04R	3/8	17.3	1/2	11	8.16	22	24	8	43
BA15A - 06R	1/2	21.7	3/4	14	9.53	27	26	10	47.5
BA20A - 08R	3/4	27.2	1	18	10.39	36	28	11	52.5
BA25A - 10R	1	34.0	1 1/4	23	12.70	46	33	12	59
BA32A - 12R	1 1/4	42.7	1 1/2	29	12.70	50	36	17	67
BA40A - 16R	1 1/2	48.6	2	33	15.88	65	37	20	72

Гайка и втулка не входят в поставку.

Адаптер (под медную прокладку)  
BA-G



Код	Диаметр D	T (PF)	E	K	h	l1	l2	l3
BA 06 - 01G	6	1/8	3	14	14	21	7	8
BA 08 - 02G	8	1/4	5	18	19	21	8	12
BA 10 - 02G	10	1/4	6	18	19	22	8	12
BA 10 - 03G	10	3/8	6	21.5	22	22	9	12
BA 12 - 02G	12	1/4	7	18	19	22.5	8.5	12
BA 12 - 03G	12	3/8	8	21.5	22	22.5	9.5	12
BA 15 - 03G	15	3/8	8	21.5	22	24.5	9.5	12
BA 15 - 04G	15	1/2	10	25.5	27	24.5	12.5	14
BA 16 - 04G	16	1/2	11	25.5	27	24.5	12.5	14
BA 18 - 04G	18	1/2	12	25.5	27	24.5	12.5	14
BA 20 - 06G	20	3/4	14	31.5	32	26	15	16
BA 22 - 06G	22	3/4	14	31.5	32	27	15	16
BA 25 - 06G	25	3/4	16	31.5	32	29.5	14.5	16
BA 25 - 08G	25	1	17	38	41	29.5	16.5	18
BA 28 - 08G	28	1	18	38	41	29.5	16.5	18
BA 30 - 08G	30	1	20	38	41	30.5	19.5	18
BA 30 - 10G	30	1 1/4	20	48.5	50	30.5	19.5	20
BA 35 - 10G	35	1 1/4	24	48.5	50	34	20	20
BA 38 - 12G	38	1 1/2	26	53.5	55	36	21	21
BA 40 - 12G	40	1 1/2	28	53.5	55	36	21	21
BA 50 - 16G	50	2	34	66	70	37	28	24
BA 6A - 02G	1/8	10.5	1/4	6	18	19	9	12
BA 8A - 03G	1/4	13.8	3/8	9	21.5	22	10	12
BA10A - 04G	3/8	17.3	1/2	11	25.5	27	13	14
BA15A - 06G	1/2	21.7	3/4	14	31.5	32	16	16
BA20A - 08G	3/4	27.2	1	18	38	41	18	18
BA25A - 10G	1	34.0	1 1/4	23	48.5	50	21	20
BA32A - 12G	1 1/4	42.7	1 1/2	29	53.5	55	23	21
BA40A - 16G	1 1/2	48.6	2	33	66	70	28	24

Гайка и втулка не входят в поставку.  
Для заказа медной прокладки, см. страницу 36.

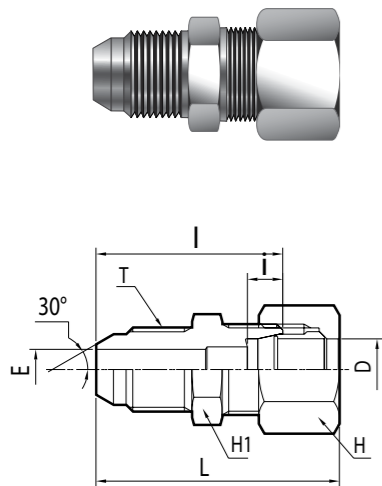
Адаптер (под уплотнительное кольцо)  
BA-GF



Код	Диаметр D	T (PF)	E	K	h	l1	l2	l3
BA 06 - 01GF	6	1/8	3	14	14	21	7	8
BA 08 - 02GF	8	1/4	5	19	19	21	8	12
BA 10 - 02GF	10	1/4	6	19	19	22	8	12
BA 10 - 03GF	10	3/8	6	22	22	22	9	12
BA 12 - 02GF	12	1/4	7	19	19	22.5	8.5	12
BA 12 - 03GF	12	3/8	8	22	22	22.5	9.5	12
BA 15 - 03GF	15	3/8	8	22	22	24.5	9.5	12
BA 15 - 04GF	15	1/2	10	27	27	24.5	12.5	14
BA 16 - 04GF	16	1/2	11	27	27	24.5	12.5	14
BA 18 - 04GF	18	1/2	12	27	27	24.5	12.5	14
BA 20 - 06GF	20	3/4	14	36	36	26	15	16
BA 22 - 06GF	22	3/4	14	36	36	27	15	16
BA 25 - 06GF	25	3/4	16	36	36	29.5	14.5	16
BA 25 - 08GF	25	1	17	41	41	29.5	16.5	18
BA 28 - 08GF	28	1	18	41	41	29.5	16.5	18
BA 30 - 08GF	30	1	20	41	41	30.5	19.5	18
BA 30 - 10GF	30	1 1/4	20	50	50	30.5	19.5	20
BA 35 - 10GF	35	1 1/4	24	50	50	34	20	20
BA 38 - 12GF	38	1 1/2	26	55	55	36	21	21
BA 40 - 12GF	40	1 1/2	28	55	55	36	21	21
BA 50 - 16GF	50	2	34	75	75	37	28	24
BA 6A - 02GF	1/8	10.5	1/4	6	19	19	9	12
BA 6A - 03GF	1/4	13.8	3/8	9	22	22	10	12
BA10A - 04GF	3/8	17.3	1/2	11	27	27	13	14
BA15A - 06GF	1/2	21.7	3/4	14	36	36	16	16
BA20A - 08GF	3/4	27.2	1	18	41	41	18	18
BA25A - 10GF	1	34.0	1 1/4	23	50	50	21	20
BA32A - 12GF	1 1/4	42.7	1 1/2	29	55	55	23	21
BA40A - 16GF	1 1/2	48.6	2	33	75	75	28	24

Гайка и втулка не входят в поставку.

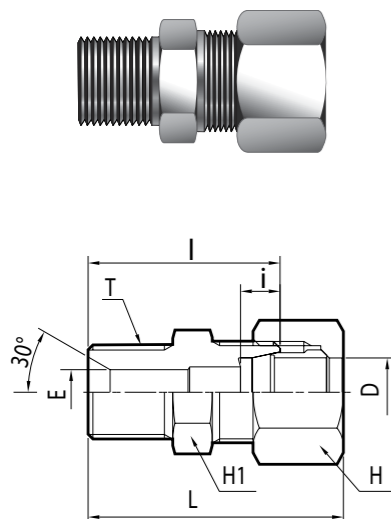
Муфта соединительная для шлангов с внешней резьбой  
ВНУМ



Код	Диаметр D	T (PF)	E	H1	H	i	l	Прим. L
ВНУМ 08 – 02G	8	1/4	5.5	17	17	7	35	45.5
ВНУМ 08 – 03G	8	3/8	6	19	17	7	37	47.5
ВНУМ 10 – 02G	10	1/4	5.5	17	19	7	35	46.5
ВНУМ 10 – 03G	10	3/8	8	19	19	7	37	48.5
ВНУМ 10 – 04G	10	1/2	8	22	19	7	40	51.5
ВНУМ 12 – 02G	12	1/4	5.5	19	22	7	35	46.5
ВНУМ 12 – 03G	12	3/8	8	19	22	7	37	48.5
ВНУМ 12 – 04G	12	1/2	10	22	22	7	40	51.5
ВНУМ 15 – 03G	15	3/8	8	24	27	7.5	40	52.5
ВНУМ 15 – 04G	15	1/2	11	24	27	7.5	42	54.5
ВНУМ 16 – 03G	16	3/8	8	27	30	7.5	40	52.5
ВНУМ 16 – 04G	16	1/2	11	27	30	7.5	42	54.5
ВНУМ 18 – 04G	18	1/2	11	27	32	8	42	54.5
ВНУМ 20 – 06G	20	3/4	16	30	36	8	46	58.5
ВНУМ 22 – 04G	22	1/2	11	32	36	9	44	56.5
ВНУМ 22 – 06G	22	3/4	16	32	36	9	46	58.5
ВНУМ 25 – 06G	25	3/4	16	36	41	10	47	60.5
ВНУМ 25 – 08G	25	1	20	36	41	10	49	62.5
ВНУМ 28 – 06G	28	3/4	16	41	46	10	49	63.0
ВНУМ 28 – 08G	28	1	21.5	41	46	10	51	65
ВНУМ 30 – 06G	30	3/4	16	41	46	10	49	63.5
ВНУМ 30 – 08G	30	1	21.5	41	46	10	51	65.5
ВНУМ 35 – 10G	35	1 1/4	28	46	55	11	56	73.5

Угол 30° согласно стандарту JIS B8363.

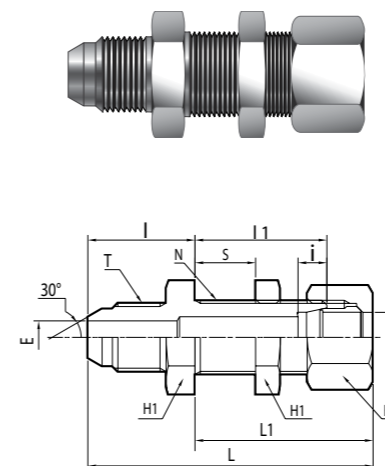
Муфта соединительная для шлангов с внутренней резьбой  
ВНУФ



Код	Диаметр D	T (PF)	E	H1	H	i	l	Прим. L
ВНУФ 08 – 02G	8	1/4	5.5	17	17	7	33	43.5
ВНУФ 08 – 03G	8	3/8	6	19	17	7	34	44.5
ВНУФ 10 – 02G	10	1/4	5.5	17	19	7	33	44.5
ВНУФ 10 – 03G	10	3/8	8	19	19	7	34	45.5
ВНУФ 10 – 04G	10	1/2	8	22	19	7	38	49.5
ВНУФ 12 – 02G	12	1/4	5.5	19	22	7	33	44.5
ВНУФ 12 – 03G	12	3/8	8	19	22	7	34	45.5
ВНУФ 12 – 04G	12	1/2	10	22	22	7	38	49.5
ВНУФ 15 – 03G	15	3/8	8	24	27	7.5	37	49.5
ВНУФ 15 – 04G	15	1/2	11	24	27	7.5	40	52.5
ВНУФ 16 – 03G	16	3/8	8	27	30	7.5	37	49.5
ВНУФ 16 – 04G	16	1/2	11	27	30	7.5	40	52.5
ВНУФ 18 – 04G	18	1/2	11	27	32	8	40	52.5
ВНУФ 20 – 06G	20	3/4	16	30	36	8	43	55.5
ВНУФ 22 – 04G	22	1/2	11	32	36	9	42	54.5
ВНУФ 22 – 06G	22	3/4	16	32	36	9	43	55.5
ВНУФ 25 – 06G	25	3/4	16	36	41	10	44	57.5
ВНУФ 25 – 08G	25	1	20	36	41	10	46	59.5
ВНУФ 28 – 06G	28	3/4	16	41	46	10	46	60
ВНУФ 28 – 08G	28	1	21.5	41	46	10	48	62
ВНУФ 30 – 06G	30	3/4	16	41	46	10	46	60.5
ВНУФ 30 – 08G	30	1	21.5	41	46	10	48	62.5
ВНУФ 35 – 10G	35	1 1/4	28	46	55	11	55	72.5

Угол 30° согласно стандарту JIS B8363.

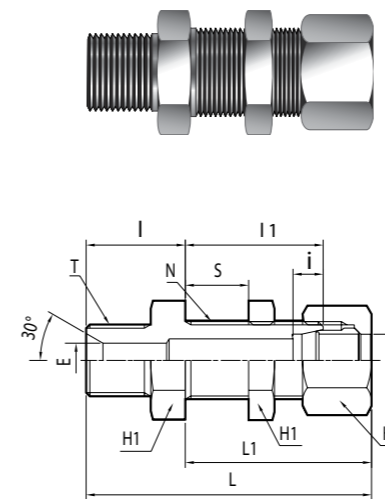
Муфта соединительная для шлангов с внешней резьбой и монтажной гайкой  
ВНВМ



Код	Диаметр D	T (PF)	E	H1	H	i	l1	l	Прим.		N	Прим. S
									L	L1		
ВНВМ 08 – 02G	8	1/4	5.5	19	17	7	32	23	65.5	42.5	M14x1.5	13
ВНВМ 08 – 03G	8	3/8	6	19	17	7	32	25	67.5	42.5	M14x1.5	13
ВНВМ 10 – 02G	10	1/4	5.5	22	19	7	32	24	67.5	43.5	M16x1.5	13
ВНВМ 10 – 03G	10	3/8	8	22	19	7	32	26	69.5	43.5	M16x1.5	13
ВНВМ 10 – 04G	10	1/2	8	22	19	7	32	28	71.5	43.5	M16x1.5	13
ВНВМ 12 – 02G	12	1/4	5.5	24	22	7	32	24	67.5	43.5	M18x1.5	13
ВНВМ 12 – 03G	12	3/8	8	24	22	7	32	26	69.5	43.5	M18x1.5	13
ВНВМ 12 – 04G	12	1/2	10	24	22	7	32	28	71.5	43.5	M18x1.5	13
ВНВМ 15 – 03G	15	3/8	8	27	27	7.5	37	26	75.5	49.5	M22x1.5	15
ВНВМ 15 – 04G	15	1/2	11	27	27	7.5	37	28	77.5	49.5	M22x1.5	15
ВНВМ 16 – 03G	16	3/8	8	30	30	7.5	37	28	77.5	49.5	M24x1.5	15
ВНВМ 16 – 04G	16	1/2	11	30	30	7.5	37	30	79.5	49.5	M24x1.5	15
ВНВМ 18 – 04G	18	1/2	11	32	32	8	39	30	81.5	51.5	M26x1.5	15
ВНВМ 20 – 06G	20	3/4	16	36	36	8	39	32	83.5	51.5	M28x1.5	15
ВНВМ 22 – 04G	22	1/2	11	36	36	9	39	31	82.5	51.5	M30x1.5	15
ВНВМ 22 – 06G	22	3/4	16	36	36	9	39	33	84.5	55.0	M30x1.5	15
ВНВМ 25 – 06G	25	3/4	16	41	41	10	39	33	87.5	52.5	M35x1.5	15
ВНВМ 25 – 08G	25	1	20	41	41	10	39	35	89.5	52.5	M35x1.5	15
ВНВМ 28 – 06G	28	3/4	16	46	46	10	41	34	89	55	M38x1.5	15
ВНВМ 28 – 08G	28	1	21.5	46	46	10	41	36	91	55	M38x1.5	15
ВНВМ 30 – 06G	30	3/4	16	46	46	10	41	34	89.5	55.5	M40x1.5	15
ВНВМ 30 – 08G	30	1	21.5	46	46	10	41	36	91.5	55.5	M40x1.5	15
ВНВМ 35 – 10G	35	1 1/4	28	50	55	11	43	42	103	60.5	M45x1.5	15

Угол 30° согласно стандарту JIS B8363.

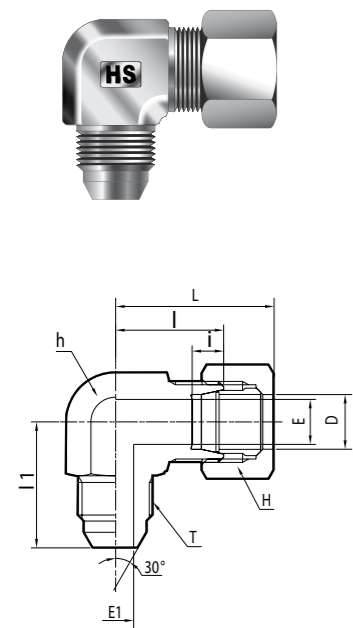
Муфта соединительная для шлангов с внутренней резьбой и монтажной гайкой  
ВНВФ



Код	Диаметр D	T (PF)	E	H1	H	i	l1	l	Прим.		N	Прим. S
									L	L1		
ВНВФ 08 – 02G	8	1/4	5.5	19	17	7	32	21	63.5	42.5	M14x1.5	13
ВНВФ 08 – 03G	8	3/8	6	19	17	7	32	22	64.5	42.5	M14x1.5	13
ВНВФ 10 – 02G	10	1/4	5.5	22	19	7	32	22	65.5	43.5	M16x1.5	13
ВНВФ 10 – 03G	10	3/8	8	22	19	7	32	23	66.5	43.5	M16x1.5	13
ВНВФ 10 – 04G	10	1/2	8	22	19	7	32	26	69.5	43.5	M16x1.5	13
ВНВФ 12 – 02G	12	1/4	5.5	24	22	7	32	22	65.5	43.5	M18x1.5	13
ВНВФ 12 – 03G	12	3/8	8	24	22	7	32	23	66.5	43.5	M18x1.5	13
ВНВФ 12 – 04G	12	1/2	10	24	22	7	32	26	69.5	43.5	M18x1.5	13
ВНВФ 15 – 03G	15	3/8	8	27	27	7.5	37	23	72.5	49.5	M22x1.5	15
ВНВФ 15 – 04G	15	1/2	11	27	27	7.5	37	26	75.5	49.5	M22x1.5	15
ВНВФ 16 – 03G	16	3/8	8	30	30	7.5	37	25	74.5	49.5	M24x1.5	15
ВНВФ 16 – 04G	16	1/2	11	30	30	7.5	37	28	77.5	49.5	M24x1.5	15
ВНВФ 18 – 04G	18	1/2	11	32	32	8	39	28	79.5	51.5	M26x1.5	15
ВНВФ 20 – 06G	20	3/4	16	36	36	8	39	29	80.5	51.5	M28x1.5	15
ВНВФ 22 – 04G	22	1/2	11	36	36	9	39	29	80.5	51.5	M30x1.5	15
ВНВФ 22 – 06G	22	3/4	16	36	36	9	39	30	81.5	51.5	M30x1.5	15
ВНВФ 25 – 06G	25	3/4	16	41	41	10	39	30	82.5	52.5	M35x1.5	15
ВНВФ 25 – 08G	25	1	20	41	41	10	39	32	84.5	52.5	M35x1.5	15
ВНВФ 28 – 06G	28	3/4	16	46	46	10	41	31	86	55	M38x1.5	15
ВНВФ 28 – 08G	28	1	21.5	46	46	10	41	33	88	55	M38x1.5	15
ВНВФ 30 – 06G	30	3/4	16	46	46	10	41	31	86.5	55.5	M40x1.5	15
ВНВФ 30 – 08G	30	1	21.5	46	46	10	41	33	88.5	55.5	M40x1.5	15
ВНВФ 35 – 10G	35	1 1/4	28	50	55	11	43	41	121.5	60.5	M45x1.5	15

Угол 30° согласно стандарту JIS B8363.

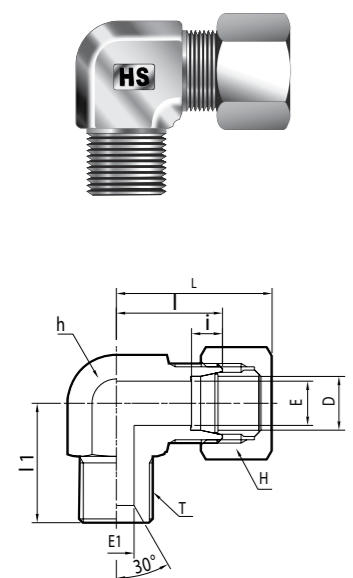
Угольник соединительный для шлангов с внешней резьбой  
**BHLM**



Код	Диаметр D	T (PF)	E	E1	h	H	i	l1	l	Прим. L
BHLM 08 – 02G	8	1/4	6	5.5	17	17	7	25	23	33.5
BHLM 08 – 03G	8	3/8	6	8	19	17	7	28	24	34.5
BHLM 10 – 02G	10	1/4	8	5.5	19	19	7	28	24	35.5
BHLM 10 – 03G	10	3/8	8	8	19	19	7	28	24	35.5
BHLM 10 – 04G	10	1/2	8	11	24	19	7	34	29	40.5
BHLM 12 – 02G	12	1/4	10	5.5	19	22	7	28	24	35.5
BHLM 12 – 03G	12	3/8	10	8	19	22	7	28	24	35.5
BHLM 12 – 04G	12	1/2	10	11	24	22	7	34	29	40.5
BHLM 15 – 03G	15	3/8	12	8	24	27	7.5	33	29	41.5
BHLM 15 – 04G	15	1/2	12	11	24	27	7.5	34	29	41.5
BHLM 16 – 03G	16	3/8	13	8	27	30	7.5	36	32	44.5
BHLM 16 – 04G	16	1/2	13	11	27	30	7.5	38	32	44.5
BHLM 18 – 04G	18	1/2	14	11	27	32	8	38	32	44.5
BHLM 20 – 06G	20	3/4	17	16	30	36	8	41	33	45.5
BHLM 22 – 04G	22	1/2	18	11	32	36	9	40	34	46.5
BHLM 22 – 06G	22	3/4	18	16	32	36	9	42	34	46.5
BHLM 25 – 06G	25	3/4	20	16	36	41	10	44	36	49.5
BHLM 25 – 08G	25	1	20	21.5	36	41	10	46	36	49.5
BHLM 28 – 06G	28	3/4	22	16	41	46	10	47	41	55
BHLM 28 – 08G	28	1	22	21.5	41	46	10	49	41	55
BHLM 30 – 06G	30	3/4	25	16	41	46	10	47	41	55.5
BHLM 30 – 08G	30	1	25	21.5	41	46	10	49	41	55.5
BHLM 35 – 10G	35	1 1/4	28	28	46	55	11	58	46	63.5

Угол 30° согласно стандарту JIS B8363.

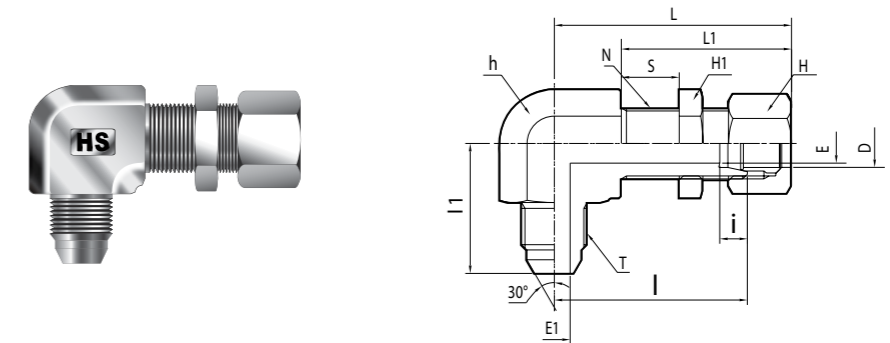
Угольник соединительный для шлангов с внутренней резьбой  
**BHLF**



Код	Диаметр D	T (PF)	E	E1	h	H	i	l1	l	Прим. L
BHLF 08 – 02G	8	1/4	6	5.5	17	17	7	25	23	33.5
BHLF 08 – 03G	8	3/8	6	8	19	17	7	27	24	34.5
BHLF 10 – 02G	10	1/4	8	5.5	19	19	7	26	24	35.5
BHLF 10 – 03G	10	3/8	8	8	19	19	7	27	24	35.5
BHLF 10 – 04G	10	1/2	8	11	24	19	7	33	29	40.5
BHLF 12 – 02G	12	1/4	10	5.5	19	22	7	26	24	35.5
BHLF 12 – 03G	12	3/8	10	8	19	22	7	27	24	35.5
BHLF 12 – 04G	12	1/2	10	11	24	22	7	33	29	40.5
BHLF 15 – 03G	15	3/8	12	8	24	27	7.5	30	29	41.5
BHLF 15 – 04G	15	1/2	12	11	24	27	7.5	33	29	41.5
BHLF 16 – 03G	16	3/8	13	8	27	30	7.5	33	32	44.5
BHLF 16 – 04G	16	1/2	13	11	27	30	7.5	36	32	44.5
BHLF 18 – 04G	18	1/2	14	11	27	32	8	36	32	44.5
BHLF 20 – 06G	20	3/4	17	16	30	36	8	38	33	45.5
BHLF 22 – 04G	22	1/2	18	11	32	36	9	38	34	46.5
BHLF 22 – 06G	22	3/4	18	16	32	36	9	39	34	46.5
BHLF 25 – 06G	25	3/4	20	16	36	41	10	41	36	49.5
BHLF 25 – 08G	25	1	20	21.5	36	41	10	43	36	49.5
BHLF 28 – 06G	28	3/4	22	16	41	46	10	44	41	55
BHLF 28 – 08G	28	1	22	21.5	41	46	10	46	41	55
BHLF 30 – 06G	30	3/4	25	16	41	46	10	44	41	55.5
BHLF 30 – 08G	30	1	25	21.5	41	46	10	46	41	55.5
BHLF 35 – 10G	35	1 1/4	28	28	46	55	11	57	46	63.5

Угол 30° согласно стандарту JIS B8363.

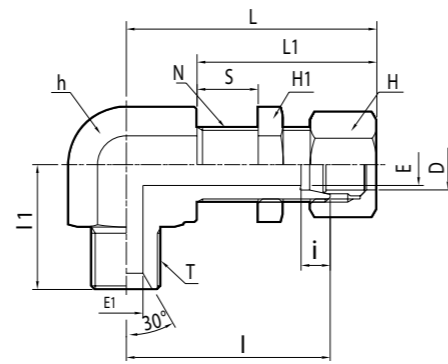
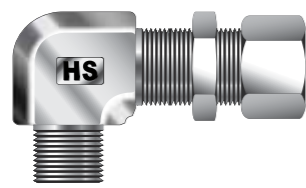
Угольник соединительный для шлангов с внешней резьбой и монтажной гайкой  
**BHBLM**



Код	Диаметр D	T (PF)	E	E1	h	H1	H	i	l1	l	Прим.		N	Прим. S
											L	L1		
BHBLM 08 – 02G	8	1/4	6	5.5	19	19	17	7	28	46	56.5	42.5	M14x1.5	13
BHBLM 08 – 03G	8	3/8	6	8	19	19	17	7	30	46	56.5	42.5	M14x1.5	13
BHBLM 10 – 02G	10	1/4	8	5.5	22	22	19	7	30	48	59.5	43.5	M16x1.5	13
BHBLM 10 – 03G	10	3/8	8	8	22	22	19	7	32	48	59.5	43.5	M16x1.5	13
BHBLM 10 – 04G	10	1/2	8	11	24	22	19	7	35	49	60.5	43.5	M16x1.5	13
BHBLM 12 – 02G	12	1/4	10	5.5	24	24	22	7	31	49	60.5	43.5	M18x1.5	13
BHBLM 12 – 03G	12	3/8	10	8	24	24	22	7	33	49	60.5	43.5	M18x1.5	13
BHBLM 12 – 04G	12	1/2	10	11	24	24	22	7	35	49	60.5	43.5	M18x1.5	13
BHBLM 15 – 03G	15	3/8	12	8	27	27	27	7.5	36	57	69.5	49.5	M22x1.5	15
BHBLM 15 – 04G	15	1/2	12	11	27	27	27	7.5	37	57	69.5	49.5	M22x1.5	15
BHBLM 16 – 03G	16	3/8	13	8	30	30	30	7.5	37	59	71.5	49.5	M24x1.5	15
BHBLM 16 – 04G	16	1/2	13	11	30	30	30	7.5	38	59	71.5	49.5	M24x1.5	15
BHBLM 18 – 04G	18	1/2	14	11	32	32	32	8	39	63	75.5	51.5	M26x1.5	15
BHBLM 20 – 06G	20	3/4	16	16	36	36	36	8	40	65	77.5	51.5	M28x1.5	15
BHBLM 22 – 04G	22	1/2	18	11	36	36	36	9	40	65	77.5	51.5	M30x1.5	15
BHBLM 22 – 06G	22	3/4	18	16	36	36	36	9	40	65	77.5	51.5	M30x1.5	15
BHBLM 25 – 06G	25	3/4	20	16	41	41	41	10	43	68	81.5	52.5	M35x1.5	15
BHBLM 25 – 08G	25	1	20	21.5	46	41	41	10	48	68	81.5	52.5	M35x1.5	15
BHBLM 28 – 06G	28	3/4	22	16	46	46	46	10	48	74	88	55	M38x1.5	15
BHBLM 28 – 08G	28	1	22	21.5	46	46	46	10	48	74	88	55	M38x1.5	15
BHBLM 30 – 06G	30	3/4	25	16	46	46	46	10	48	74	88.5	55.5	M40x1.5	15
BHBLM 30 – 08G	30	1	25	21.5	46	46	46	10	51	74	88.5	55.5	M40x1.5	15

Угол 30° согласно стандарту JIS B8363.

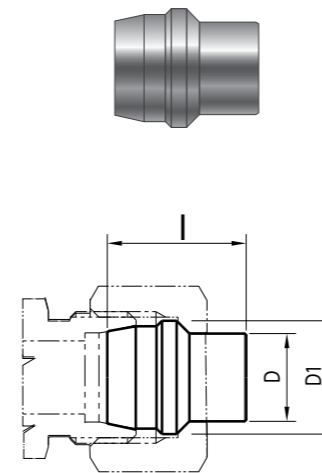
Угольник соединительный для шлангов с внутренней резьбой и монтажной гайкой  
BHBLF



Код	Диаметр D	T (PF)	E	E1	h	H1	H	i	I1	I	Прим.		N	Прим. S
											L	L1		
BHBLF 08 - 02G	8	1/4	6	5.5	19	19	17	7	26	46	56.5	42.5	M14x1.5	13
BHBLF 08 - 03G	8	3/8	6	8	19	19	17	7	27	46	56.5	42.5	M14x1.5	13
BHBLF 10 - 02G	10	1/4	8	5.5	22	22	19	7	28	48	59.5	43.5	M16x1.5	13
BHBLF 10 - 03G	10	3/8	8	8	22	22	19	7	29	48	59.5	43.5	M16x1.5	13
BHBLF 10 - 04G	10	1/4	8	11	24	22	19	7	33	49	60.5	43.5	M16x1.5	13
BHBLF 12 - 02G	12	1/4	10	5.5	24	24	22	7	30	49	60.5	43.5	M18x1.5	13
BHBLF 12 - 03G	12	3/8	10	8	24	24	22	7	30	49	60.5	43.5	M18x1.5	13
BHBLF 12 - 04G	12	1/2	10	11	24	24	22	7	33	49	60.5	43.5	M18x1.5	13
BHBLF 15 - 03G	15	3/8	12	8	27	27	27	7.5	33	57	69.5	49.5	M22x1.5	15
BHBLF 15 - 04G	15	1/2	12	11	27	27	27	7.5	36	57	69.5	49.5	M22x1.5	15
BHBLF 16 - 03G	16	3/8	13	8	30	30	30	7.5	34	59	71.5	49.5	M24x1.5	15
BHBLF 16 - 04G	16	1/2	13	11	30	30	30	7.5	37	59	71.5	49.5	M24x1.5	15
BHBLF 18 - 04G	18	1/2	14	11	32	32	32	8	37	63	75.5	51.5	M26x1.5	15
BHBLF 20 - 06G	20	3/4	16	16	36	36	36	8	40	65	77.5	51.5	M28x1.5	15
BHBLF 22 - 04G	22	1/2	18	11	36	36	36	9	40	65	77.5	51.5	M30x1.5	15
BHBLF 22 - 06G	22	3/4	18	16	36	36	36	9	40	65	77.5	51.5	M30x1.5	15
BHBLF 25 - 06G	25	3/4	20	16	41	41	41	10	43	68	81.5	52.5	M35x1.5	15
BHBLF 25 - 08G	25	1	20	21.5	41	41	41	10	43	68	81.5	52.5	M35x1.5	15
BHBLF 28 - 06G	28	3/4	22	16	46	46	46	10	48	74	88.0	55.0	M38x1.5	15
BHBLF 28 - 08G	28	1	22	21.5	46	46	46	10	48	74	88.0	55.0	M38x1.5	15
BHBLF 30 - 06G	30	3/4	25	16	46	46	46	10	48	74	88.5	55.5	M40x1.5	15
BHBLF 30 - 08G	30	1	25	21.5	46	46	46	10	48	74	88.5	55.5	M40x1.5	15

Угол 30° согласно стандарту JIS B8363.

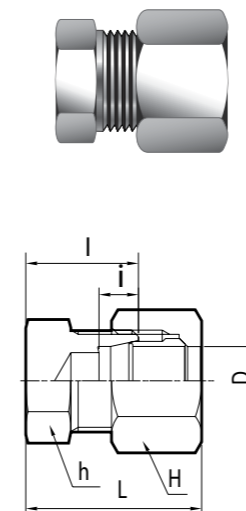
Заглушка  
BP



Заглушка для трубки без фитинга

Код	Диаметр D	D	D1	I
BP - 06	6	6	9.5	19
BP - 08	8	8	11.5	19
BP - 10	10	10	13.5	19
BP - 12	12	12	15.5	19
BP - 15	15	15	19	20
BP - 16	16	16	20	20
BP - 18	18	18	22.5	20
BP - 20	20	20	25	20
BP - 22	22	22	27	20
BP - 25	25	25	30	24
BP - 28	28	28	33	24
BP - 30	30	30	35.5	24
BP - 35	35	35	40.5	30

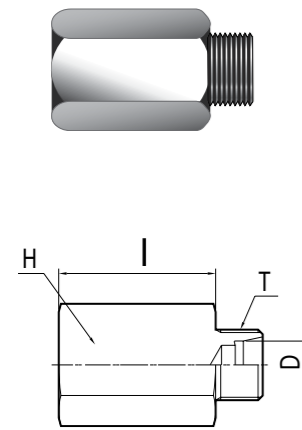
Колпак  
BCA



Код	Диаметр D	h	H	i	I	Прим. L
BCA - 06	6	14	14	7	18	28.5
BCA - 08	8	17	17	7	19	29.5
BCA - 10	10	17	19	7	20	31.5
BCA - 12	12	19	22	7	20	31.5
BCA - 15	15	24	27	7.5	22	34.5
BCA - 16	16	27	30	7.5	24	36.5
BCA - 18	18	27	32	8	24	36.5
BCA - 20	20	30	36	8	24	36.5
BCA - 22	22	32	36	9	25	37.5
BCA - 25	25	36	41	10	25	38.5
BCA - 28	28	41	46	10	28	42
BCA - 30	30	41	46	10	28	42.5
BCA - 35	35	46	55	11	30	47.5



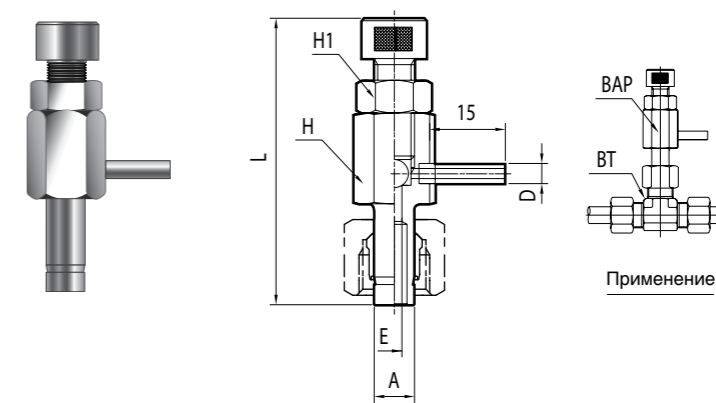
Инструмент для предварительного обжима  
ВJ



Код	Диаметр D		I	H	T
ВJ - 04-C	6		40	17	M12 X 1.5
ВJ - 08-C	8		40	17	M14 X 1.5
ВJ - 10-C	10		40	17	M16 X 1.5
ВJ - 12-C	12		40	27	M18 X 1.5
ВJ - 15-C	15		40	27	M22 X 1.5
ВJ - 16-C	16		40	27	M24 X 1.5
ВJ - 18-C	18		40	27	M26 X 1.5
ВJ - 20-C	20		40	41	M28 X 1.5
ВJ - 22-C	22		40	41	M30 X 1.5
ВJ - 25-C	25		40	41	M35 X 1.5
ВJ - 28-C	28		40	41	M38 X 1.5
ВJ - 30-C	30		40	41	M40 X 1.5
ВJ - 32-C	32		40	55	M42 X 1.5
ВJ - 35-C	35		40	55	M45 X 1.5
ВJ - 38-C	38		50	55	M48 X 1.5
ВJ - 40-C	40		50	55	M52 X 2.0
ВJ - 42-C	42		50	55	M52 X 2.0
ВJ - 50-C	50		50	65	M64 X 2.0
ВJ - 6A-C	1/8	10.5	40	17	M16 X 1.5
ВJ - 8A-C	1/4	13.8	40	27	M20 X 1.5
ВJ - 10A-C	3/8	17.3	40	27	M26 X 1.5
ВJ - 15A-C	1/2	21.7	40	41	M30 X 1.5
ВJ - 20A-C	3/4	27.2	40	41	M38 X 1.5
ВJ - 25A-C	1	34.0	40	55	M46 X 1.5
ВJ - 32A-C	1 1/4	42.7	50	65	M46 X 2.0
ВJ - 40A-C	1 1/2	48.6	50	65	M64 X 2.0

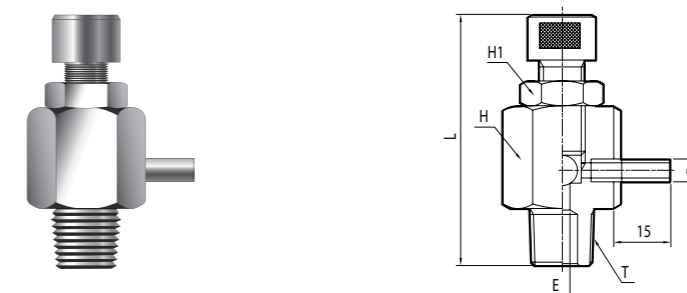
Инструмент для предварительного обжима используется для удобной подготовки компонентов под финальную сборку.  
Для многократного использования.  
Инструкция по обжиму на странице 5.

Клапан продувочный под обжим  
ВАР



Код	Диаметр A	D	E	H	H1	L	Размер шара SUJ 2
ВАР - 06	6	4	3	14	13	56	7/32
ВАР - 08	8	4	3	14	13	56	7/32
ВАР - 10	10	4	3	14	13	57	7/32
ВАР - 12	12	4	3	14	13	58	7/32
ВАР - 15	15	6	4	27	19	74	5/16
ВАР - 16	16	6	4	27	19	74	5/16
ВАР - 18	18	6	4	27	19	74	5/16
ВАР - 20	20	6	4	27	19	75	5/16
ВАР - 22	22	6	4	27	19	76	5/16
ВАР - 25	25	6	4	27	19	78	5/16
ВАР - 28	28	6	4	30	19	78	5/16
ВАР - 11	10.5	4	3	14	13	57	7/32
ВАР - 13	13.8	6	4	27	19	72	5/16
ВАР - 17	17.3	6	4	27	19	74	5/16
ВАР - 21	21.7	6	4	27	19	76	5/16
ВАР - 27	27.2	6	4	30	19	79	5/16

Продувочный клапан с внешней резьбой  
ВАР



Код	T (PT)	D	E	H	H1	L	Размер шара SUJ 2
ВАР - 01R	1/8	4	3	14	13	51	7/32
ВАР - 02R	1/4	4	3	14	13	53	7/32
ВАР - 03R	3/8	6	4	19	13	54	7/32
ВАР - 04R	1/2	6	4	27	19	69	5/16

Гайка  
BN

Втулка  
BS



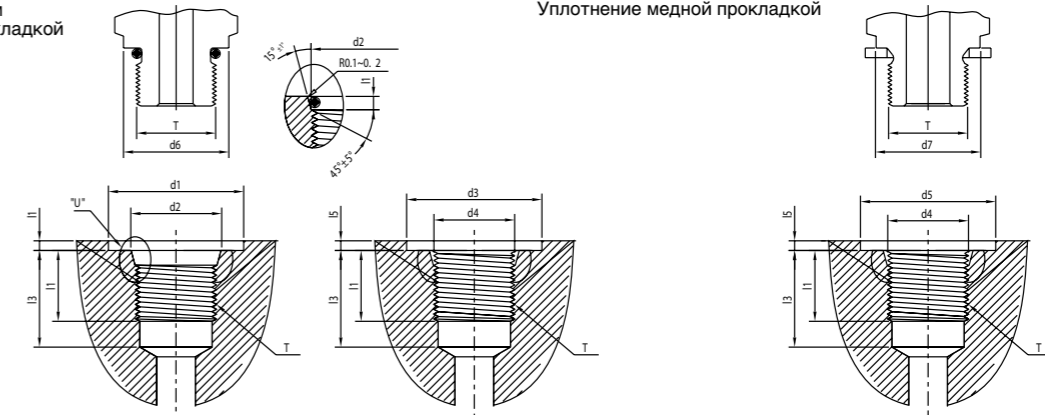
Код заказа гайки	Код заказа втулки	Диаметр D	T	L	I	H	
BN - 04	BS - 04	4	M10 x 1.25	10.5	7	12	
BN - 06	BS - 06	6	M12 x 1.5	15.0	9	14	
BN - 08	BS - 08	8	M14 x 1.5	15.0	9	17	
BN - 10	BS - 10	10	M16 x 1.5	16.0	10	19	
BN - 12	BS - 12	12	M18 x 1.5	16.0	10	22	
BN - 15	BS - 15	15	M22 x 1.5	17.5	10	27	
BN - 16	BS - 16	16	M24 x 1.5	19.0	10	30	
BN - 18	BS - 18	18	M26 x 1.5	18.0	10	32	
BN - 20	BS - 20	20	M28 x 1.5	19.0	10	36	
BN - 22	BS - 22	22	M30 x 1.5	19.0	10	36	
BN - 25	BS - 25	25	M35 x 1.5	20.0	11	41	
BN - 28	BS - 28	28	M38 x 1.5	21.0	11	46	
BN - 30	BS - 30	30	M40 x 1.5	22.0	11	46	
BN - 32	BS - 32	32	M42 x 1.5	22.0	11	50	
BN - 35	BS - 35	35	M45 x 1.5	25.0	14	50	
BN - 38	BS - 38	38	M48 x 1.5	27.0	14	60	
BN - 40	BS - 40	40	M52 x 2.0	29.5	14	60	
BN - 42	BS - 42	42	M52 x 2.0	29.5	14	60	
BN - 50	BS - 50	50	M64 x 2.0	31.5	14	75	
BN - 6A	BS - 6A	1/8	10.5	M16 x 1.5	16.0	10	19
BN - 8A	BS - 8A	1/4	13.8	M20 x 1.5	18.0	10	24
BN - 10A	BS - 10A	3/8	17.3	M26 x 1.5	19.0	10	32
BN - 15A	BS - 15A	1/2	21.7	M30 x 1.5	19.0	10	36
BN - 20A	BS - 20A	3/4	27.2	M38 x 1.5	21.0	11	46
BN - 25A	BS - 25A	1	34.0	M45 x 1.5	25.0	14	55
BN - 32A	BS - 32A	1 1/4	42.7	M56 x 2.0	30.5	14	65
BN - 40A	BS - 40A	1 1/2	48.6	M64 x 2.0	31.5	14	75

Стандарт JIS B2351  
ИСПОЛНЕНИЕ РЕЗЬБ И УПЛОТНЕНИЙ

Внешняя резьба форма А  
Уплотнение кольцом  
металлической прокладкой

Деталь "U"

Внешняя резьба форма В  
Уплотнение медной прокладкой



Соединение  
под кольцо.

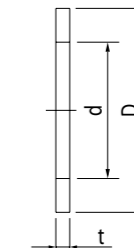
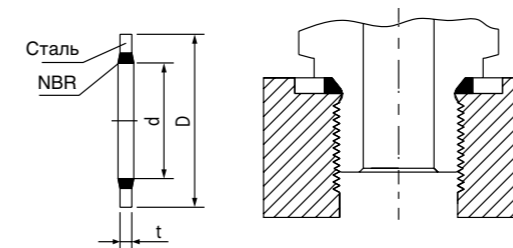
Соединение  
под металлическую прокладку.

Соединение  
под медную прокладку.

T	d1	d2+0.3 -0	d3+0.3 -0	Max. d4	d5+0.3 -0	d6	d7	Min. I1	Max. I2	Min. I3	I4+0.3 -0	I5	Подходящее уплотнение		
													Кольцо	Металл. прокл.	Медная прокл.
PF 1/8	18	11.6	17.4	9.7	18.2	14	14	10	1	15	2	1	P8	9PP-B01G	9PBN-01G
PF 1/4	24	15.6	20.9	13.1	13.1	19	18	14	1.5	20	2.5	1	P11	9PP-B02G	9PBN-02G
PF 3/8	28	18.6	24.4	16.6	16.6	22	21.5	14	2	20	2.5	1	P14	9PP-B03G	9PBN-03G
PF 1/2	34	22.6	29.4	20.9	20.9	27	25.5	17	2.5	25	2.5	1	P18	9PP-B04G	9PBN-04G
PF 3/4	45	29.8	34.9	26.4	26.4	36	31.5	19	2.5	27	35	1	P24	9PP-B06G	9PBN-06G
PF 1	51	35.8	41.9	33.2	33.2	41	38	22	2.5	31	3.5	1	P29	9PP-B08G	9PBN-08G
PF 1-1/4	62	44.8	50.9	41.9	41.9	50	48.5	24	2.5	33	3.5	1	P38	9PP-B10G	9PBN-10G
PF 1-1/2	68	50.8	57.4	47.8	47.8	55	53.5	25	2.5	34	3.5	1	P44	9PP-B12G	9PBN-12G
PF 2	76	67.2	69.4	59.6	5.6	75	66	29	2.5	38	3.5	1	P56	9PP-B16G	9PBN-16G

МЕТАЛЛИЧЕСКОЕ УПЛОТНЕНИЕ

МЕДНАЯ ПРОКЛАДКА



Код	Резьба	d	D	t
9PBN-01G	PF 1/8	9.9	17	2
9PBN-02G	PF 1/4	13.3	20.5	2
9PBN-03G	PF 3/8	16.8	24	2
9PBN-04G	PF 1/2	21.1	29	2
9PBN-06G	PF 3/4	26.6	34.5	2
9PBN-08G	PF 1	33.4	41.5	2.3
9PBN-10G	PF 1-1/4	42.1	50.5	2.3
9PBN-12G	PF 1-1/2	48.0	57	2.3
9PBN-16G	PF 2	59.8	69	2.3

Код	Резьба	d	D	t
9PP-B01G	PF 1/8	10	18	2
9PP-B02G	PF 1/4	14	22	2
9PP-B03G	PF 3/8	17	2	2
9PP-B04G	PF 1/2	22	32	2
9PP-B06G	PF 3/4	27	38	2
9PP-B09G	PF 1	34	42	2
9PP-B10G	PF 1-1/4	43	53	2
9PP-B12G	PF 1-1/2	49	60	2
9PP-B16G	PF 2	61	72	2

СТАНДАРТЫ ТРУБОК  
из углеродистой стали

Японские стандарты		Гидравлический сервис JOHS		Стандарт фитингов JIS B2351		Стандарт JIS G3455 на углеродистые трубы высокого давления	
Code Number		OST.1	OST.2	STPS.1	STPS.2	STS.410	STS.370
Химический состав (%)	C	<0.20	0.08~0.18	<0.20	0.08~0.18	<0.30	<0.25
	Si	<0.035	0.10~0.35	<0.35	0.10~0.35	0.10~0.35	0.10~0.35
	Mn	0.25~0.60	0.30~0.60	0.25~0.60	0.30~0.60	0.30~1.40	0.30~1.10
	P	<0.040	<0.035	<0.040	<0.035	<0.035	<0.035
	S	<0.040	<0.035	<0.040	<0.035	<0.035	<0.035
	Cu	<0.20	<0.20	<0.20	<0.20	<0.20	<0.20
Механические свойства	Усилие растяжения (кг/мм <sup>2</sup> )	<45	<45	<45	<45	>410 (N/мм <sup>2</sup> )	>370 (N/мм <sup>2</sup> )
	Предел текучести (кг/мм <sup>2</sup> )	>18	>20	>18	>18	>245 (N/мм <sup>2</sup> )	>215 (N/мм <sup>2</sup> )
	Удлинение (%)	>35	>35	>30	>30	>25	>30
	Твердость						
	Тест на сгибание	4D×108°	4D×108°	4D×108°	4D×108°	6D×90°	6D×90°
	Тест на сжатие					>20	>20
	Тест на нагрев	1.2×D	1.2×D			$H = \frac{(1+e)t}{e+t/D}$	$H = \frac{(1+e)t}{e+t/D}$
Погрешность размеров	Внешний диаметр (мм)	±0.10±22	±0.10±22	±0.10±25	±0.10±25	±0.8%, но	±0.8%, но
		28~35 ±0.15	28~35 ±0.15	30~38 ±0.15	30~38 ±0.15	минимальное	номинальное
		45~50 ±0.20	45~50 ±0.20			значение 0.3 мм	значение 0.3 мм
	Толщина стенки (мм)	0.5±20%	0.5±20%	1.0±0.15%	1.0±0.15%	Менее, чем 2 мм±0.20 мм	Менее, чем 2 мм±0.20 мм
		1.0~1.5±15%	1.0~1.5±15%	1.5±0.20%	1.5±0.20%	Более 2 мм±10%	Более 2 мм±10%
Длина (мм)	≤6000 +10 -0	≤6000 +10 -0	≤6000 +10 -0	≤6000 +10 -0	Больше, чем выбранная длина	Больше, чем выбранная длина	
	≥6000 +15 -0	≥6000 +15 -0	≥6000 +15 -0	≥6000 +15 -0			
Инспекция и тестирование	Вихревые токи Дефектоскопия	°	°	°	°	°	°
	Тест на давление водой (кг/мм <sup>2</sup> )	50	50	50	50	p=200s t/D	p=200s t/D

Примечание:  
Тест на вихревые токи проводится совместно с тестом на давление водой.

СТАНДАРТЫ ТРУБОК  
из углеродистой стали

Западные стандарты Code Number		SAE J524b	AMS 5050F(E)	JIC APPENDIX-D	ANSI (NFPA) SMLS	DIN 2391
Химический состав (%)	C	<0.18	<0.15	0.08~0.18	<0.18	0.10
	Si					
	Mn	0.30~0.60	0.30~0.60	0.30~0.60	0.30~0.60	
	P	<0.040	<0.040	<0.050	<0.040	
	S	<0.050	<0.050	<0.055	<0.050	
	Cu					
Механические свойства	Усилие растяжения (кг/мм <sup>2</sup> )	>31.6		<38.7	<38.7	35~45
	Предел текучести (кг/мм <sup>2</sup> )	>17.6			>17.6	>20.0
	Удлинение (%)	>35	OD≤12.7>32 OD≥12.7>35	>35	>35	>25.0
	Твердость	<65		<65	<65	
	Тест на сжатие	H=3xt		H=3xt	H=3xt	
	Тест на нагрев t	1.25×D	t<7% × D35% t>7% × D45%	1.30×D	1.30×D	
	Экспериментальная отработка			°	°	
Тест на продольное давление						
Погрешность размеров	Внешний диаметр (мм)	≤ 25.4±0.102		6.35~12.7 ±0.076	≤ 12.7 ±0.076	≤ 10.00 ±0.10
		OVER 25.4~38.1±0.152	AMS2253	OVER 12.7~38.1±0.127	OVER 12.7~38.1±0.127	11.00~30.0 ±0.08
		OVER 38.1~50.8±0.203		OVER 38.1~88.9±0.254	OVER 38.1~88.9±0.254	32~40 ±0.15
Внутренний диаметр	±15%	AMS2253	6.35~12.7	≤ 12.7		
Инспекция и тестирование	Вихревые токи Дефектоскопия	°		°	°	°
		Тест на давление test(кг/мм <sup>2</sup> )				

ПОДБОР КОМПОНЕНТОВ СИСТЕМЫ

Тщательно проводите подбор компонентов для вашей системы. Ответственность за подбор крана под рабочее давление, рабочую температуру системы, а так же за правильный монтаж и эксплуатацию оборудования лежит на конечном пользователе. Компания HSME не несёт ответственности за неправильный подбор оборудования, монтаж, а так же эксплуатацию.