



PANAM

ENGINEERING
BEYOND
LIMITS

Фланцевые соединители

Максимальное рабочее давление
до 414 бар (6 000 psi)



+7 (495) 1423763

sales@panamengineers.ru

www.panamengineers.ru

Введение

PANAM[®] за последние несколько лет стал известным именем на мировом рынке инструментальных фитингов и клапанов. С момента своего создания в 1998 году и до сегодняшнего дня **PANAM**[®] увеличивает ассортимент выпускаемой продукции и расширяет клиентскую базу по всему миру.

Ключевые ценности компании, такие как своевременная доставка, непрерывное повышение качества и надёжности своей продукции, послепродажное обслуживание, играют важную роль в её развитии.

Постоянное совершенствование - это залог успеха. Любые отзывы заказчиков рассматриваются компанией позитивно, тем самым совершенствуются подходы к производству и увеличивается способность выдерживать жесткую конкуренцию. Наша продукция известна тем, что предлагает высококачественные, высоконадежные и недорогие решения для нефтегазовой промышленности.

За многие годы **PANAM**[®] превратилась из компании - производителя продукции в поставщика комплексных решений. В ближайшие годы предприятие планирует достигнуть значительной производственной эффективности для поддержания своей конкурентоспособности, расширяя применение своей продукции в нефтяной, газовой и энергетической отраслях промышленности.

Компания **PANAM**[®] имеет современное оборудование, размещённое на площади более 6000 кв. метров. Это станки с ЧПУ, вертикальные многоцелевые станки, полуавтоматические токарные станки, оборудование для проведения испытаний в условиях высокого давления, оснащенное управлением SCADA, конфигурационный центр для производства датчиков и плюс ко всему этому - высокопрофессиональная команда инженеров-исследователей.

Компания **PANAM**[®] предлагает широкий выбор фланцевых соединителей из нержавеющей стали, сплавов Монель, Хастеллой, Дуплекс и Супер дуплекс.

PANAM[®] предлагает продукцию с различными концевыми соединениями, такими как коническая резьба NPT, коническая резьба ISO (BSPT), параллельная резьба ISO (BSPP), метрическая резьба, трубные соединения под обжим, развальцовку, приварку и т. д.

Продукция **PANAM**[®] соответствует требованиям стандартов ASME и стандартов серии MSS. Все материалы поставляются в соответствии со спецификациями ASTM и проверяются независимыми лабораториями.

Фланцевые соединители **PANAM**[®] проходят заводские испытания в 100% объеме, соответствуют требованиям NACE MR0175 и NACE MR0103, процесс их производства можно проследить вплоть до номера плавки. Максимальное рабочее давление адаптеров до 414 бар (6 000 psi).

Содержание

• Описание	1
• Особенности	1
• Присоединения фланцевых соединителей	2
• Материалы	2
• Номинальные значения давления	3
• Фланцевые соединители PLJC для измерительного оборудования	4
• Типы присоединений и размеры фланцевых соединители PLJC	4
• Фланцевые соединители по стандарту ASME	
a) Класс 150	5
b) Класс 300	6
c) Класс 400	7
d) Класс 600	8
e) Класс 900	9
f) Класс 1500	10
g) Класс 2500	11
• Фланцевые соединители по стандарту EN	
a) Класс PN 16, PN 25 и Класс PN 40	12
b) Класс PN 63 и Класс PN 100	13
• Фланцевые соединители по стандарту JIS	
a) Класс 10K	14
• Исполнения уплотнительных поверхностей фланцевых соединителей по ГОСТ 33259-2015	15
• Информация для заказа	16
• Продукция Panam Engineers Ltd	20

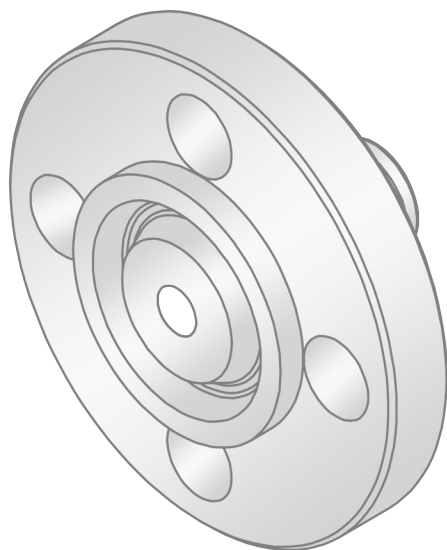
Описание

Фланцевые соединители **PANAM**[®] спроектированы таким образом, чтобы устранить необходимость нарезки трубной резьбы или применения сварки при соединении технологической линии и приборов, что позволяет снизить затраты и повысить безопасность.

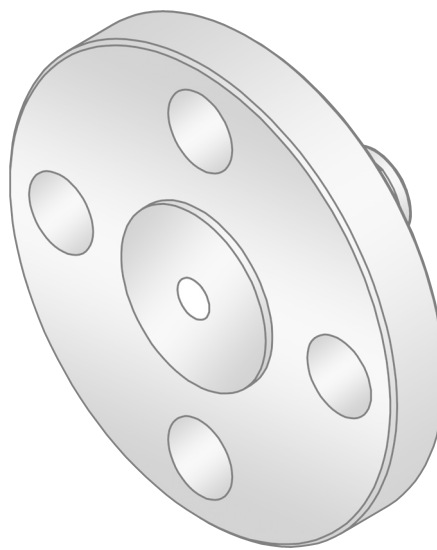
Конструкция фланцевого соединителя представляет собой трубный фитинг и стандартный фланец.

Фланцевые соединители **PANAM**[®] соответствуют международным стандартам ASME B16.5, EN 1092-1, DIN-EN 1092-1, JIS B2220, а также ГОСТ 33259-2015 и могут быть изготовлены из нержавеющей стали и сплавов Монель, Хастеллой, Дуплекс, Супер дуплекс и т. д.

Фланцевые соединители прослеживаются до номера плавки и могут быть изготовлены в соответствии с NACE MR0175 / ISO 15156 и NACE MR0103 / ISO 17495-1. Рабочее давление составляет до 414 бар (6000 psi). По запросу возможно изготовление фланцевых соединителей для работы в условиях более высокого давления.



фланец с пазом под
кольцевое уплотнение



фланец с выступающим
торцом

Особенности

- Изготовлены из цельной ковanej заготовки.
- Позволяют соединить трубопроводы с трубной арматурой без применения резьбовых и сварных соединений.
- Доступны в размерах трубопроводной арматуры с торцевыми соединениями до 50 мм (метрические размеры) и 2 дюймов (дюймовые размеры).
- Материал изготовления: нержавеющая сталь 316, сплав 400, сплав 600, сплав 625, сплав С 276, Дуплекс 2205, Дуплекс 2207, Дуплекс 254 (6Mo).
- Наличие выточек под ключ для облегчения монтажа трубной арматуры.
- Типы фланцев соответствуют стандартам ASME, EN, JIS, DIN и ГОСТ 33259-2015.
- Все типы уплотнительных поверхностей - фланец с плоским торцом, фланец с выступающим торцом, фланец с пазом под кольцевое уплотнение, фланец типа "шип-паз".
- Возможно изготовление из материала по стандартам NACE MR0175/ISO 15156 и NACE MR0103/ISO 17495-1 для применения в среде высокосернистых газов.
- Прослеживаемость продукции до номера плавки.
- Маркировка лазером.
- Предоставляется сертификат испытаний в соответствии с EN10204 Type 3.1B.

Присоединения фланцевых соединителей

Фланцевые соединители имеют два присоединения:

- обжимной трубный фитинг **PANAM**[®] от 3 мм до 50 мм для метрических трубок и от 1/16 до 2 дюймов для дюймовых трубок;

- фланец с различными типами уплотнительной поверхности - с плоским торцом, с выступающим торцом, с пазом под кольцевое уплотнение, фланец типа "шип-паз".

Фланцевое присоединение соответствует стандартам ASME, EN, JIS, DIN и ГОСТ 33259-2015.

Стандарт	Размер	Класс давления
ASME B16.5	от NPS 1/2 до NPS 2	от класс 150 до класс 2500
DIN EN 1092-1	от DN 15 до DN 50	от PN 16 до PN 100
EN 1092-1	от DN 15 до DN 50	от PN 16 до PN 100
JIS B2220	от DN 15 до DN 50	от 10K до 63K
ГОСТ 33259-2015	от DN 15 до DN 50	от PN 16 до PN 100

Материалы

Материалы изготовления фланцевых соединителей

Материал	Стандарт ASTM	Эквивалент EN
Аустенитная нержавеющая сталь	ASTM A182 S31600 (F316)	EN 10222-5 Grade 1.4401
	ASTM A182 S31603 (F316L)	EN 10222-5 Grade 1.4404
	ASTM A182 S31254 (F44) -6Mo	EN 10222-5 Grade 1.4547
Аустенитно-ферритная нержавеющая сталь (Дуплекс-Супердуплекс)	ASTM A182 S31803 (F51) - Duplex	EN 10222-5 Grade 1.4462
	ASTM A182 S32205 (F60) - Duplex	EN 10222-5 Grade 1.4462
	ASTM A182 S32750 (F53) - Super Duplex	EN 10222-5 Grade 1.4410
	ASTM A182 S32760 (F55) - Super Duplex	EN 10222-5 Grade 1.4501
Сплавы на основе никеля	ASTM B564 N04400 (Alloy 400 - Monel)	DIN 17752 Grade 2.4360
	ASTM B564 N06600 (Alloy 600 - Inconel)	DIN 17752 Grade 2.4816
	ASTM B564 N06625 (Alloy 625)	DIN 17752 Grade 2.4856
	ASTM B564 N08825 (Alloy 825)	DIN 17752 Grade 2.4858
	ASTM B564 N10276 (Hastalloy C-276)	DIN 17752 Grade 2.4819

Номинальные значения давления

Номинальные значения давления для фитингов с фланцевыми соединениями указаны в стандарте ASME B16.5(2013), Таблица II-2-2-2 и Таблица 2-2-2 для продукции, изготовленной из материала по ASTM A182 F316.

Температура °F	Рабочее давление по классам, psig						
	Класс						
	150	300	400	600	900	1500	2500
-20 to 100	275	720	960	1440	2160	3600	6000
200	235	620	825	1240	1860	3095	5160
300	215	560	745	1120	1680	2795	4660
400	195	515	685	1025	1540	2570	4280
500	170	480	635	955	1435	2390	3980
600	140	450	600	900	1355	2255	3760
650	125	440	590	885	1325	2210	3680
700	110	435	580	870	1305	2170	3620
750	95	425	570	855	1280	2135	3560
800	80	420	565	845	1265	2110	3520
850	65	420	555	835	1255	2090	3480
900	50	415	555	830	1245	2075	3460
950	35	385	515	775	1160	1930	3220
1000	20	365	485	725	1090	1820	3030

Температура °C	Рабочее давление по классам, Бар						
	Класс						
	150	300	400	600	900	1500	2500
-29 to 38	19.0	49.6	66.2	99.3	148.9	248.2	413.7
50	18.4	48.1	64.2	96.2	144.3	240.6	400.9
100	16.2	42.2	56.3	84.4	126.6	211.0	351.6
150	14.8	38.5	51.3	77.0	115.5	192.5	320.8
200	13.7	35.7	47.6	71.3	107.0	178.3	297.2
250	12.1	33.4	44.5	66.8	100.1	166.9	278.1
300	10.2	31.6	42.2	63.2	94.9	158.1	263.5
325	9.3	30.9	41.2	61.8	92.7	154.4	257.4
350	8.4	30.3	40.4	60.7	91.0	151.6	252.7
375	7.4	29.9	39.8	59.8	89.6	149.4	249.0
400	6.5	29.4	39.8	58.9	88.3	147.2	245.3
425	5.5	29.1	38.9	58.3	87.4	145.7	242.9
450	4.6	28.8	38.5	57.7	86.5	144.2	240.4
475	3.7	28.7	38.2	57.3	86.0	143.4	238.9
500	2.8	28.2	37.6	56.5	84.7	140.9	235.0
538	1.4	25.2	33.4	50.0	75.2	125.5	208.9

Фланцевые соединители PLJC для измерительного оборудования

Фланцевые соединители PLJS применяются для простого и безопасного соединения технологических линий к измерительному оборудованию. Цельная конструкция фланцевого соединителя состоит из обжимного трубного фитинга **PANAM®** и фланца 1/2" с гладкой или концентрической рифленой уплотнительной поверхностью. Фланцевый соединитель соответствует стандарту ASME B16.5 для фланцевых соединений класса 2500.

Поверхность фланцевого уплотнения

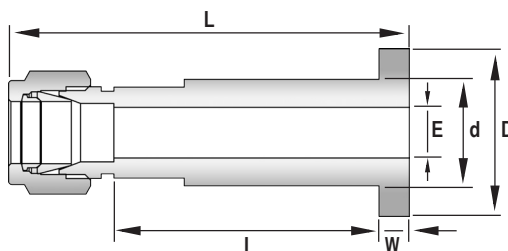


Гладкая уплотнительная поверхность

Рифленая концентрическая поверхность

Уплотнительная поверхность	Обозначение	Козфф. шероховатости поверхности
Рифленая концентрическая	SR	Ra от 6.3 мкм до 12.5 мкм
Гладкая	SM	Ra от 3.2 мкм до 6.3 мкм

Типы присоединений и размеры фланцевых соединителей PLJC



Присоединение к дюймовой трубке

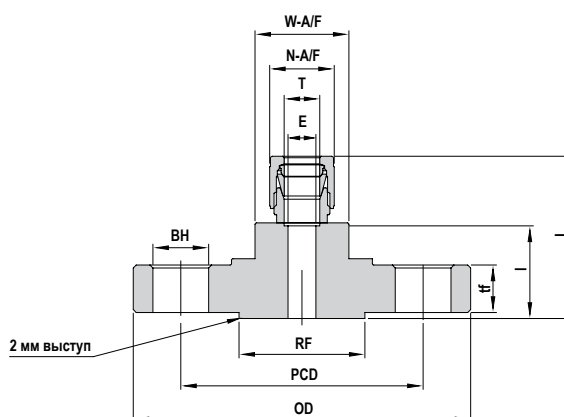
Артикул	Тип уплотнительной поверхности	Качество поверхности	Т Внеш. диам трубы.	Размеры					
				L	D	I	d	E	W
PLJC-04-F08-SR-SS	Рифленая	Ra 6.3 мкм - 12.5 мкм	1/4	80.8	35	56.5	22.2	4.8	6.5
PLJC-04-F08-SM-SS	Гладкая	Ra 3.2 мкм - 6.3 мкм	1/4	80.8	35	56.5	22.2	4.8	6.5
PLJC-06-F08-SR-SS	Рифленая	Ra 6.3 мкм - 12.5 мкм	3/8	82.3	35	56.5	22.2	7.1	6.5
PLJC-06-F08-SM-SS	Гладкая	Ra 3.2 мкм - 6.3 мкм	3/8	82.3	35	56.5	22.2	7.1	6.5
PLJC-08-F08-SR-SS	Рифленая	Ra 6.3 мкм - 12.5 мкм	1/2	84.8	35	56.5	22.2	10.4	6.5
PLJC-08-F08-SM-SS	Гладкая	Ra 3.2 мкм - 6.3 мкм	1/2	84.8	35	56.5	22.2	10.4	6.5

Присоединение к метрической трубке

Артикул	Тип уплотнительной поверхности	Качество поверхности	Т Внеш. диам трубы.	Размеры					
				L	D	I	d	E	W
PLJC-M06-F08-SR-SS	Рифленая	Ra 6.3 мкм - 12.5 мкм	6 мм	81	35	56.5	22.2	4.8	6.5
PLJC-M06-F08-SM-SS	Гладкая	Ra 3.2 мкм - 6.3 мкм	6 мм	81	35	56.5	22.2	4.8	6.5
PLJC-M10-F08-SR-SS	Рифленая	Ra 6.3 мкм - 12.5 мкм	10 мм	83.9	35	56.5	22.2	7.1	6.5
PLJC-M10-F08-SM-SS	Гладкая	Ra 3.2 мкм - 6.3 мкм	10 мм	83.9	35	56.5	22.2	7.1	6.5
PLJC-M12-F08-SR-SS	Рифленая	Ra 6.3 мкм - 12.5 мкм	12 мм	85.3	35	56.5	22.2	10.4	6.5
PLJC-M12-F08-SM-SS	Гладкая	Ra 3.2 мкм - 6.3 мкм	12 мм	85.3	35	56.5	22.2	10.4	6.5

Примечание: При заказе фланцевых соединителей из других материалов заменить материал SS в артикуле соответствующим обозначением необходимого материала (см. раздел Информация для заказа). Например, при заказе детали из сплава Монель Alloy 400 обозначение PLJC-04-F08-SR-SS будет PLJC-04-F08-SR-MO.

Фланцевые соединители по стандарту ASME класс 150



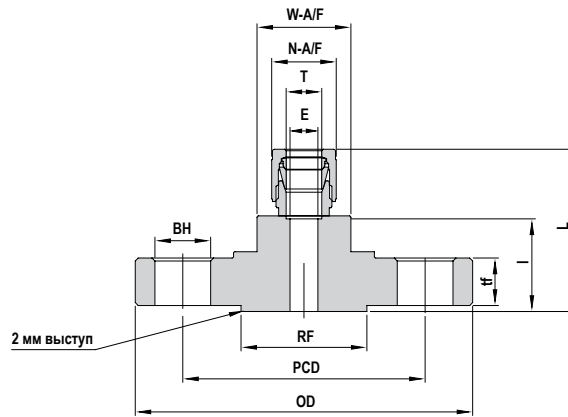
Фланцевые соединители по стандарту ASME B16.5 класс 150 под трубку дюймовых размеров

Артикул	Размер фланца по ДН	OD, мм	RF, мм	tf, мм	PCD, мм	BH, дюйм	T, дюйм	E, мм	N-A/F, дюйм	I, мм	L, мм	W-A/F, мм
PFLA-04-F08-150-RF-SS	1/2"	90	34.9	11.2	60.3	5/8 (4 отверстия)	1/4	4.8	9/16	37.1	53.3	25.4
PFLA-06-F08-150-RF-SS							3/8	7.1	11/16	35.6	53.6	
PFLA-08-F08-150-RF-SS							1/2	10.4	7/8	32.5	56.9	
PFLA-04-F12-150-RF-SS	3/4"	100	42.9	11.2	69.9	5/8 (4 отверстия)	1/4	4.8	9/16	41.7	57.9	28.5
PFLA-06-F12-150-RF-SS							3/8	7.1	11/16	40.1	58.2	
PFLA-08-F12-150-RF-SS							1/2	10.4	7/8	37.1	61.5	
PFLA-04-F16-150-RF-SS	1"	110	50.8	12.7	79.4	5/8 (4 отверстия)	1/4	4.8	9/16	45.0	61.2	28.5
PFLA-06-F16-150-RF-SS							3/8	7.1	11/16	43.4	61.5	
PFLA-08-F16-150-RF-SS							1/2	10.4	7/8	40.4	64.8	
PFLA-12-F16-150-RF-SS							3/4	15	1-1/8	38.9	64.0	
PFLA-04-F32-150-RF-SS	2"	150	92.1	17.5	120.7	3/4 (4 отверстия)	1/4	4.8	9/16	52.8	69.1	50.8
PFLA-06-F32-150-RF-SS							3/8	7.1	11/16	51.3	69.3	
PFLA-08-F32-150-RF-SS							1/2	10.4	7/8	48.3	72.6	
PFLA-12-F32-150-RF-SS							3/4	15	1-1/8	46.7	71.9	
PFLA-16-F32-150-RF-SS							1	22	1-1/2	42.2	74.2	

Фланцевые соединители по стандарту ASME B16.5 класс 150 под трубку метрических размеров

Артикул	Размер фланца по ДН	OD, мм	RF, мм	tf, мм	PCD, мм	BH, дюйм	T, мм	E, мм	N-A/F, мм	I, мм	L, мм	W-A/F, мм
PFLA-M06-F80-150-RF-SS	1/2"	90	34.9	11.2	60.3	5/8 (4 отверстия)	6	4.2	14	37.2	53.4	25.4
PFLA-M10-F08-150-RF-SS							10	8	19	36.6	54.6	
PFLA-M12-F08-150-RF-SS							12	9.5	22	33	57.4	
PFLA-M06-F12-150-RF-SS	3/4"	100	42.9	11.2	69.9	5/8 (4 отверстия)	6	4.2	14	41.8	58	28.5
PFLA-M10-F12-150-RF-SS							10	8	19	41.1	59.2	
PFLA-M12-F12-150-RF-SS							12	9.5	22	37.6	62	
PFLA-M06-F16-150-RF-SS	1"	110	50.8	12.7	79.4	5/8 (4 отверстия)	6	4.2	14	45.1	61.3	28.5
PFLA-M10-F16-150-RF-SS							10	8	19	44.4	62.5	
PFLA-M12-F16-150-RF-SS							12	9.5	22	40.9	65.3	
PFLA-M20-F16-150-RF-SS							20	18	32	40.3	65.4	
PFLA-M06-F32-150-RF-SS	2"	150	92.1	17.5	120.7	3/4 (4 отверстия)	6	4.2	14	52.9	69.2	50.8
PFLA-M10-F32-150-RF-SS							10	8	19	52.3	70.3	
PFLA-M12-F32-150-RF-SS							12	9.5	22	48.5	73.1	
PFLA-M20-F32-150-RF-SS							20	18	32	48.1	73.3	
PFLA-M25-F32-150-RF-SS							25	22	38	42.2	74.2	

Фланцевые соединители по стандарту ASME класс 300



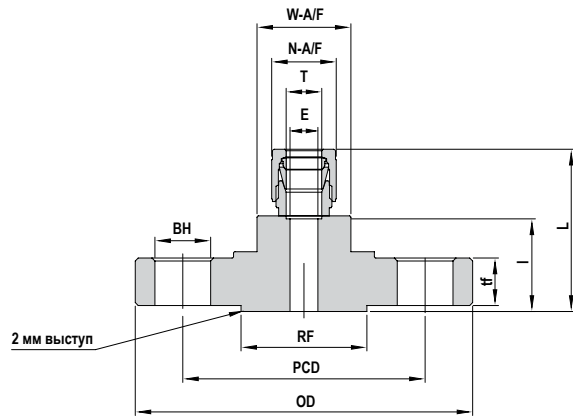
Фланцевые соединители по стандарту ASME B16.5 класс 300 под трубку дюймовых размеров

Артикул	Размер фланца по ДН	OD, мм	RF, мм	tf, мм	PCD, мм	BH, дюйм	T, дюйм	E, мм	N-A/F, дюйм	I, мм	L, мм	W-A/F, мм
PFLA-04-F08-300-RF-SS	1/2"	95	34.9	12.7	66.7	5/8 (4 отверстия)	1/4	4.8	9/16	41.7	57.9	25.4
PFLA-06-F08-300-RF-SS							3/8	7.1	11/16	40.1	58.2	
PFLA-08-F08-300-RF-SS							1/2	10.4	7/8	37.1	61.5	
PFLA-04-F12-300-RF-SS	3/4"	115	42.9	14.3	82.6	3/4 (4 отверстия)	1/4	4.8	9/16	46.5	62.7	28.5
PFLA-06-F12-300-RF-SS							3/8	7.1	11/16	45.0	63.0	
PFLA-08-F12-300-RF-SS							1/2	10.4	7/8	41.9	66.3	
PFLA-04-F16-300-RF-SS	1"	125	50.8	15.9	88.9	3/4 (4 отверстия)	1/4	4.8	9/16	51.3	67.6	28.5
PFLA-06-F16-300-RF-SS							3/8	7.1	11/16	49.8	67.8	
PFLA-08-F16-300-RF-SS							1/2	10.4	7/8	46.7	71.1	
PFLA-12-F16-300-RF-SS	2"	165	92.1	20.7	127.0	3/4 (4 отверстия)	3/4	15	1-1/8	45.2	70.4	50.8
PFLA-04-F32-300-RF-SS							1/4	4.8	9/16	59.2	75.4	
PFLA-06-F32-300-RF-SS							3/8	7.1	11/16	57.7	75.7	
PFLA-08-F32-300-RF-SS	2"	165	92.1	20.7	127.0	3/4 (4 отверстия)	1/2	10.4	7/8	54.6	79.0	50.8
PFLA-12-F32-300-RF-SS							3/4	15	1-1/8	53.1	78.2	
PFLA-16-F32-300-RF-SS							1	22	1-1/2	48.5	80.5	

Фланцевые соединители по стандарту ASME B16.5 класс 300 под трубку метрических размеров

Артикул	Размер фланца по ДН	OD, мм	RF, мм	tf, мм	PCD, мм	BH, дюйм	T, мм	E, мм	N-A/F, мм	I, мм	L, мм	W-A/F, мм
PFLA-M06-F08-300-RF-SS	1/2"	95	34.9	12.7	66.7	5/8 (4 отверстия)	6	4.2	14	41.8	58	25.4
PFLA-M10-F08-300-RF-SS							10	8	19	41.1	59.2	
PFLA-M12-F08-300-RF-SS							12	9.5	22	37.6	62	
PFLA-M06-F12-300-RF-SS	3/4"	115	42.9	14.3	82.6	3/4 (4 отверстия)	6	4.2	14	46.6	62.8	28.5
PFLA-M10-F12-300-RF-SS							10	8	19	46.0	64.0	
PFLA-M12-F12-300-RF-SS							12	9.5	22	42.4	67.7	
PFLA-M06-F16-300-RF-SS	1"	125	50.8	15.9	88.9	3/4 (4 отверстия)	6	4.2	14	51.4	67.7	28.5
PFLA-M10-F16-300-RF-SS							10	8	19	50.8	68.8	
PFLA-M12-F16-300-RF-SS							12	9.5	22	47.2	71.6	
PFLA-M20-F16-300-RF-SS	2"	165	92.1	20.7	127.0	3/4 (4 отверстия)	20	18	32	46.6	71.8	50.8
PFLA-M06-F32-300-RF-SS							6	4.2	14	59.3	75.5	
PFLA-M10-F32-300-RF-SS							10	8	19	58.7	76.7	
PFLA-M12-F32-300-RF-SS	2"	165	92.1	20.7	127.0	3/4 (4 отверстия)	12	9.5	22	55.1	79.5	50.8
PFLA-M20-F32-300-RF-SS							20	18	32	54.5	79.6	
PFLA-M25-F32-300-RF-SS							25	22	38	48.5	80.5	

Фланцевые соединители по стандарту ASME класс 400



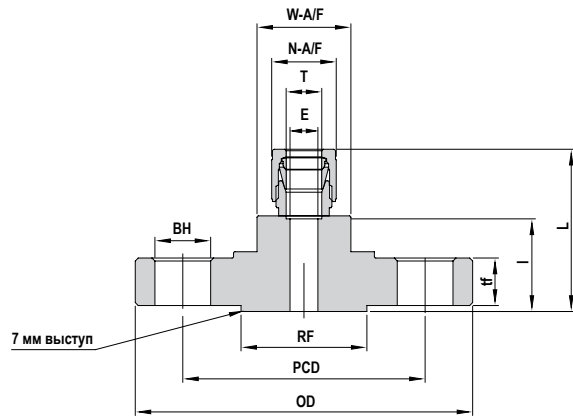
Фланцевые соединители по стандарту ASME B16.5 класс 400 под трубку дюймовых размеров

Артикул	Размер фланца по ДН	OD, мм	RF, мм	tf, мм	PCD, мм	BH, дюйм	T, дюйм	E, мм	N-A/F, дюйм	I, мм	L, мм	W-A/F, мм
PFLA-04-F08-400-RF-SS	1/2"	95	34.9	14.3	66.7	5/8 (4 отверстия)	1/4	4.8	9/16	48	64.3	25.4
PFLA-06-F08-400-RF-SS							3/8	7.1	11/16	46.5	64.5	
PFLA-08-F08-400-RF-SS							1/2	10.4	7/8	43.4	67.8	
PFLA-04-F12-400-RF-SS	3/4"	115	42.9	15.9	82.6	3/4 (4 отверстия)	1/4	4.8	9/16	52.8	69.1	28.5
PFLA-06-F12-400-RF-SS							3/8	7.1	11/16	51.3	69.3	
PFLA-08-F12-400-RF-SS							1/2	10.4	7/8	48.3	72.6	
PFLA-04-F16-400-RF-SS	1"	125	50.8	17.5	88.9	3/4 (4 отверстия)	1/4	4.8	9/16	57.7	73.9	28.5
PFLA-06-F16-400-RF-SS							3/8	7.1	11/16	56.1	74.2	
PFLA-08-F16-400-RF-SS							1/2	10.4	7/8	53.1	77.5	
PFLA-12-F16-400-RF-SS	2"	165	92.1	25.4	127.0	3/4 (4 отверстия)	3/4	15	1-1/8	51.6	76.7	50.8
PFLA-04-F32-400-RF-SS							1/4	4.8	9/16	68.8	85.1	
PFLA-06-F32-400-RF-SS							3/8	7.1	11/16	67.3	85.3	
PFLA-08-F32-400-RF-SS	2"	165	92.1	25.4	127.0	3/4 (4 отверстия)	1/2	10.4	7/8	64.3	88.6	50.8
PFLA-12-F32-400-RF-SS							3/4	15	1-1/8	62.7	87.9	
PFLA-16-F32-400-RF-SS							1	22	1-1/2	58.2	90.2	

Фланцевые соединители по стандарту ASME B16.5 класс 400 под трубку метрических размеров

Артикул	Размер фланца по ДН	OD, мм	RF, мм	tf, мм	PCD, мм	BH, дюйм	T, мм	E, мм	N-A/F, мм	I, мм	L, мм	W-A/F, мм
PFLA-M06-F08-400-RF-SS	1/2"	95	34.9	14.3	66.7	5/8 (4 отверстия)	6	4.2	14	48.1	64.4	25.4
PFLA-M10-F08-400-RF-SS							10	8	19	47.5	65.5	
PFLA-M12-F08-400-RF-SS							12	9.5	22	43.9	68.3	
PFLA-M06-F12-400-RF-SS	3/4"	115	42.9	15.9	82.6	3/4 (4 отверстия)	6	4.2	14	52.9	69.2	28.5
PFLA-M10-F12-400-RF-SS							10	8	19	52.3	70.3	
PFLA-M12-F12-400-RF-SS							12	9.5	22	48.8	73.1	
PFLA-M06-F16-400-RF-SS	1"	125	50.8	17.5	88.9	3/4 (4 отверстия)	6	4.2	14	57.8	74.0	28.5
PFLA-M10-F16-400-RF-SS							10	8	19	57.1	75.2	
PFLA-M12-F16-400-RF-SS							12	9.5	22	53.6	78.0	
PFLA-M20-F16-400-RF-SS	2"	165	92.1	25.4	127.0	3/4 (4 отверстия)	20	18	32	53.0	78.1	50.8
PFLA-M06-F32-400-RF-SS							6	4.2	14	68.9	85.2	
PFLA-M10-F32-400-RF-SS							10	8	19	68.3	86.3	
PFLA-M12-F32-400-RF-SS	2"	165	92.1	25.4	127.0	3/4 (4 отверстия)	12	9.5	22	64.8	89.1	50.8
PFLA-M20-F32-400-RF-SS							20	18	32	64.1	89.3	
PFLA-M25-F32-400-RF-SS							25	22	38	58.2	90.2	

Фланцевые соединители по стандарту ASME класс 600



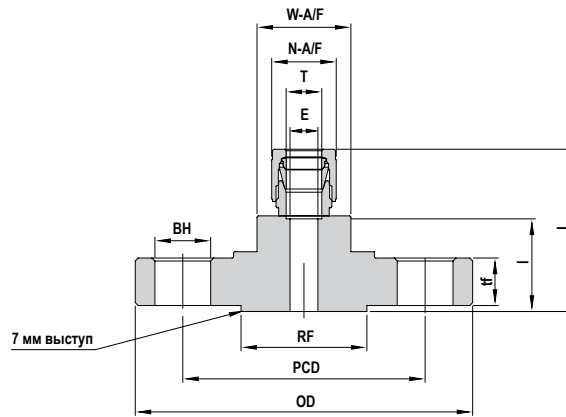
Фланцевые соединители по стандарту ASME B16.5 класс 600 под трубку дюймовых размеров

Артикул	Размер фланца по ДН	OD, мм	RF, мм	tf, мм	PCD, мм	BH, дюйм	T, дюйм	E, мм	N-A/F, дюйм	I, мм	L, мм	W-A/F, мм
PFLA-04-F08-600-RF-SS	1/2"	95	34.9	14.3	66.7	5/8 (4 отверстия)	1/4	4.8	9/16	48	64.3	25.4
PFLA-06-F08-600-RF-SS							3/8	7.1	11/16	46.5	64.5	
PFLA-08-F08-600-RF-SS							1/2	10.4	7/8	43.4	67.8	
PFLA-04-F12-600-RF-SS	3/4"	115	42.9	15.9	82.6	3/4 (4 отверстия)	1/4	4.8	9/16	52.8	69.1	28.5
PFLA-06-F12-600-RF-SS							3/8	7.1	11/16	51.3	69.3	
PFLA-08-F12-600-RF-SS							1/2	10.4	7/8	48.3	72.6	
PFLA-04-F16-600-RF-SS	1"	125	50.8	17.5	88.9	3/4 (4 отверстия)	1/4	4.8	9/16	57.7	73.9	28.5
PFLA-06-F16-600-RF-SS							3/8	7.1	11/16	56.1	74.2	
PFLA-08-F16-600-RF-SS							1/2	10.4	7/8	53.1	77.5	
PFLA-12-F16-600-RF-SS	2"	165	92.1	25.4	127.0	3/4 (4 отверстия)	3/4	15	1-1/8	51.6	76.7	50.8
PFLA-04-F32-600-RF-SS							1/4	4.8	9/16	68.8	85.1	
PFLA-06-F32-600-RF-SS							3/8	7.1	11/16	67.3	85.3	
PFLA-08-F32-600-RF-SS	2"	165	92.1	25.4	127.0	3/4 (4 отверстия)	1/2	10.4	7/8	64.3	88.6	50.8
PFLA-12-F32-600-RF-SS							3/4	15	1-1/8	62.7	87.9	
PFLA-16-F32-600-RF-SS							1	22	1-1/2	58.2	90.2	

Фланцевые соединители по стандарту ASME B16.5 класс 600 под трубку метрических размеров

Артикул	Размер фланца по ДН	OD, мм	RF, мм	tf, мм	PCD, мм	BH, дюйм	T, мм	E, мм	N-A/F, мм	I, мм	L, мм	W-A/F, мм
PFLA-M06-F08-600-RF-SS	1/2"	95	34.9	14.3	66.7	5/8 (4 отверстия)	6	4.2	14	48.1	64.4	25.4
PFLA-M10-F08-600-RF-SS							10	8	19	47.5	65.5	
PFLA-M12-F08-600-RF-SS							12	9.5	22	43.9	68.3	
PFLA-M06-F12-600-RF-SS	3/4"	115	42.9	15.9	82.6	3/4 (4 отверстия)	6	4.2	14	52.9	69.2	28.5
PFLA-M10-F12-600-RF-SS							10	8	19	52.3	70.3	
PFLA-M12-F12-600-RF-SS							12	9.5	22	48.8	73.1	
PFLA-M06-F16-600-RF-SS	1"	125	50.8	17.5	88.9	3/4 (4 отверстия)	6	4.2	14	57.8	74.0	28.5
PFLA-M10-F16-600-RF-SS							10	8	19	57.1	75.2	
PFLA-M12-F16-600-RF-SS							12	9.5	22	53.6	78.0	
PFLA-M20-F16-600-RF-SS	2"	165	92.1	25.4	127.0	3/4 (4 отверстия)	20	18	32	53.0	78.1	50.8
PFLA-M06-F32-600-RF-SS							6	4.2	14	68.9	85.2	
PFLA-M10-F32-600-RF-SS							10	8	19	68.3	86.3	
PFLA-M12-F32-600-RF-SS	2"	165	92.1	25.4	127.0	3/4 (4 отверстия)	12	9.5	22	64.8	89.1	50.8
PFLA-M20-F32-600-RF-SS							20	18	32	64.1	89.3	
PFLA-M25-F32-600-RF-SS							25	22	38	58.2	90.2	

Фланцевые соединители по стандарту ASME класс 900



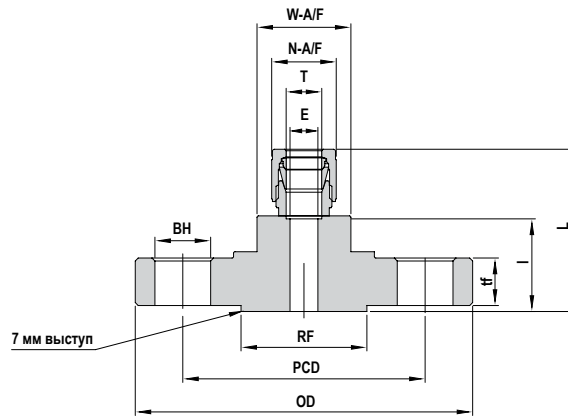
Фланцевые соединители по стандарту ASME B16.5 класс 900 под трубку дюймовых размеров

Артикул	Размер фланца по ДН	OD, мм	RF, мм	tf, мм	PCD, мм	BH, дюйм	T, дюйм	E, мм	N-A/F, дюйм	I, мм	L, мм	W-A/F, мм
PFLA-04-F08-900-RF-SS	1/2"	120	34.9	22.3	82.6	7/8 (4 отверстия)	1/4	4.8	9/16	56.1	72.4	25.4
PFLA-06-F08-900-RF-SS							3/8	7.1	11/16	54.6	72.6	
PFLA-08-F08-900-RF-SS							1/2	10.4	7/8	51.6	75.9	
PFLA-04-F12-900-RF-SS	3/4"	130	42.9	25.4	88.9	7/8 (4 отверстия)	1/4	4.8	9/16	65.5	81.8	28.5
PFLA-06-F12-900-RF-SS							3/8	7.1	11/16	64.0	82.0	
PFLA-08-F12-900-RF-SS							1/2	10.4	7/8	61.0	85.3	
PFLA-04-F16-900-RF-SS	1"	150	50.8	28.6	101.6	1 (4 отверстия)	1/4	4.8	9/16	68.8	85.1	28.5
PFLA-06-F16-900-RF-SS							3/8	7.1	11/16	67.3	85.3	
PFLA-08-F16-900-RF-SS							1/2	10.4	7/8	64.3	88.6	
PFLA-12-F16-900-RF-SS							3/4	15	1-1/8	62.7	87.9	
PFLA-04-F32-900-RF-SS	2"	215	92.1	38.1	165.1	1 (4 отверстия)	1/4	4.8	9/16	97.3	113.5	50.8
PFLA-06-F32-900-RF-SS							3/8	7.1	11/16	95.8	113.8	
PFLA-08-F32-900-RF-SS							1/2	10.4	7/8	92.7	117.1	
PFLA-12-F32-900-RF-SS							3/4	15	1-1/8	91.2	116.3	
PFLA-16-F32-900-RF-SS							1	22	1-1/2	86.6	118.6	

Фланцевые соединители по стандарту ASME B16.5 класс 900 под трубку метрических размеров

Артикул	Размер фланца по ДН	OD, мм	RF, мм	tf, мм	PCD, мм	BH, дюйм	T, мм	E, мм	N-A/F, мм	I, мм	L, мм	W-A/F, мм
PFLA-M06-F08-900-RF-SS	1/2"	120	34.9	22.3	82.6	7/8 (4 отверстия)	6	4.2	14	56.2	72.5	25.4
PFLA-M10-F08-900-RF-SS							10	8	19	55.6	73.6	
PFLA-M12-F08-900-RF-SS							12	9.5	22	52.1	76.4	
PFLA-M06-F12-900-RF-SS	3/4"	130	42.9	25.4	88.9	7/8 (4 отверстия)	6	4.2	14	65.6	81.9	28.5
PFLA-M10-F12-900-RF-SS							10	8	19	65.0	83.0	
PFLA-M12-F12-900-RF-SS							12	9.5	22	61.5	85.8	
PFLA-M06-F16-900-RF-SS	1"	150	50.8	28.6	101.6	1 (4 отверстия)	6	4.2	14	68.9	85.2	28.5
PFLA-M10-F16-900-RF-SS							10	8	19	68.3	86.3	
PFLA-M12-F16-900-RF-SS							12	9.5	22	64.8	89.1	
PFLA-M20-F16-900-RF-SS							20	18	32	64.1	89.3	
PFLA-M06-F32-900-RF-SS	2"	215	92.1	38.1	165.1	1 (4 отверстия)	6	4.2	14	97.4	113.6	50.8
PFLA-M10-F32-900-RF-SS							10	8	19	96.8	114.8	
PFLA-M12-F32-900-RF-SS							12	9.5	22	93.2	117.6	
PFLA-M20-F32-900-RF-SS							20	18	32	92.6	117.7	
PFLA-M25-F32-900-RF-SS							25	22	38	86.6	118.6	

Фланцевые соединители по стандарту ASME класс 1500



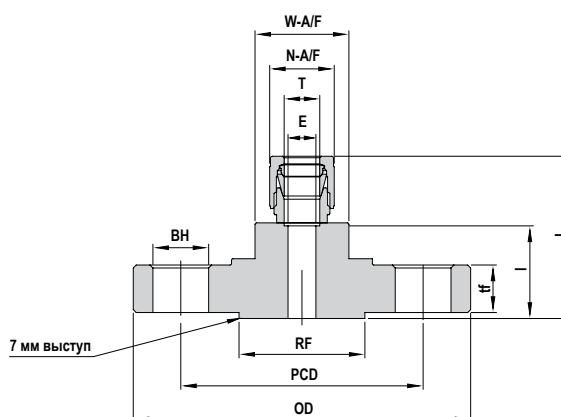
Фланцевые соединители по стандарту ASME B16.5 класс 1500 под трубку дюймовых размеров

Артикул	Размер фланца по ДН	OD, мм	RF, мм	tf, мм	PCD, мм	BH, дюйм	T, дюйм	E, мм	N-A/F, дюйм	I, мм	L, мм	W-A/F, мм
PFLA-04-F08-1500-RF-SS	1/2"	120	34.9	22.3	82.6	7/8 (4 отверстия)	1/4	4.8	9/16	56.1	72.4	25.4
PFLA-06-F08-1500-RF-SS							3/8	7.1	11/16	54.6	72.6	
PFLA-08-F08-1500-RF-SS							1/2	10.4	7/8	51.6	75.9	
PFLA-04-F12-1500-RF-SS	3/4"	130	42.9	25.4	88.9	7/8 (4 отверстия)	1/4	4.8	9/16	65.5	81.8	28.5
PFLA-06-F12-1500-RF-SS							3/8	7.1	11/16	64.0	82.0	
PFLA-08-F12-1500-RF-SS							1/2	10.4	7/8	61.0	85.3	
PFLA-04-F16-1500-RF-SS	1"	150	50.8	28.6	101.6	1 (4 отверстия)	1/4	4.8	9/16	68.8	85.1	28.5
PFLA-06-F16-1500-RF-SS							3/8	7.1	11/16	67.3	85.3	
PFLA-08-F16-1500-RF-SS							1/2	10.4	7/8	64.3	88.6	
PFLA-12-F16-1500-RF-SS							3/4	15	1-1/8	62.7	87.9	
PFLA-04-F32-1500-RF-SS	2"	215	92.1	38.1	165.1	1 (4 отверстия)	1/4	4.8	9/16	97.3	113.5	50.8
PFLA-06-F32-1500-RF-SS							3/8	7.1	11/16	95.8	113.8	
PFLA-08-F32-1500-RF-SS							1/2	10.4	7/8	92.7	117.1	
PFLA-12-F32-1500-RF-SS							3/4	15	1-1/8	91.2	116.3	
PFLA-16-F32-1500-RF-SS							1	22	1-1/2	86.6	118.6	

Фланцевые соединители по стандарту ASME B16.5 класс 1500 под трубку метрических размеров

Артикул	Размер фланца по ДН	OD, мм	RF, мм	tf, мм	PCD, мм	BH, дюйм	T, мм	E, мм	N-A/F, мм	I, мм	L, мм	W-A/F, мм
PFLA-M06-F08-1500-RF-SS	1/2"	120	34.9	22.3	82.6	7/8 (4 отверстия)	6	4.2	14	56.2	72.5	25.4
PFLA-M10-F08-1500-RF-SS							10	8	19	55.6	73.6	
PFLA-M12-F08-1500-RF-SS							12	9.5	22	52.1	76.4	
PFLA-M06-F12-1500-RF-SS	3/4"	130	42.9	25.4	88.9	7/8 (4 отверстия)	6	4.2	14	65.6	81.9	28.5
PFLA-M10-F12-1500-RF-SS							10	8	19	65.0	83.0	
PFLA-M12-F12-1500-RF-SS							12	9.5	22	61.5	85.8	
PFLA-M06-F16-1500-RF-SS	1"	150	50.8	28.6	101.6	1 (4 отверстия)	6	4.2	14	68.9	85.2	28.5
PFLA-M10-F16-1500-RF-SS							10	8	19	68.3	86.3	
PFLA-M12-F16-1500-RF-SS							12	9.5	22	64.8	89.1	
PFLA-M20-F16-1500-RF-SS							20	18	32	64.1	89.3	
PFLA-M06-F32-1500-RF-SS	2"	215	92.1	38.1	165.1	1 (4 отверстия)	6	4.2	14	97.4	113.6	50.8
PFLA-M10-F32-1500-RF-SS							10	8	19	96.8	114.8	
PFLA-M12-F32-1500-RF-SS							12	9.5	22	93.2	117.6	
PFLA-M20-F32-1500-RF-SS							20	18	32	92.6	117.7	
PFLA-M25-F32-1500-RF-SS							25	22	38	86.6	118.6	

Фланцевые соединители по стандарту ASME класс 2500



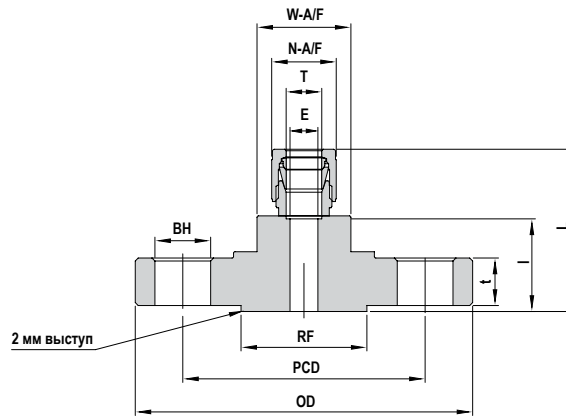
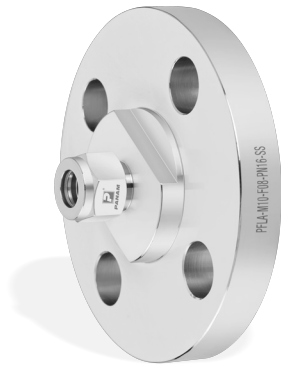
Фланцевые соединители по стандарту ASME B16.5 класс 2500 под трубку дюймовых размеров

Артикул	Размер фланца по ДН	OD, мм	RF, мм	tf, мм	PCD, мм	BH, дюйм	T, дюйм	E, мм	N-A/F, дюйм	I, мм	L, мм	W-A/F, мм
PFLA-04-F08-2500-RF-SS	1/2"	135	34.9	30.2	88.9	7/8 (4 отверстия)	1/4	4.8	9/16	64.0	80.3	25.4
PFLA-06-F08-2500-RF-SS							3/8	7.1	11/16	62.5	80.5	
PFLA-08-F08-2500-RF-SS							1/2	10.4	7/8	59.5	83.8	
PFLA-04-F12-2500-RF-SS	3/4"	140	42.9	31.8	95.2	7/8 (4 отверстия)	1/4	4.8	9/16	71.9	88.2	28.5
PFLA-06-F12-2500-RF-SS							3/8	7.1	11/16	70.4	88.4	
PFLA-08-F12-2500-RF-SS							1/2	10.4	7/8	67.4	91.7	
PFLA-04-F16-2500-RF-SS	1"	160	50.8	35.0	108.0	1 (4 отверстия)	1/4	4.8	9/16	75.2	91.5	28.5
PFLA-06-F16-2500-RF-SS							3/8	7.1	11/16	73.7	91.7	
PFLA-08-F16-2500-RF-SS							1/2	10.4	7/8	70.7	95.0	
PFLA-12-F16-2500-RF-SS							3/4	15	1-1/8	69.1	94.3	
PFLA-04-F32-2500-RF-SS	2"	235	92.1	50.9	171.4	1-1/8 (8 отверстия)	1/4	4.8	9/16	110.1	126.3	50.8
PFLA-06-F32-2500-RF-SS							3/8	7.1	11/16	108.6	126.6	
PFLA-08-F32-2500-RF-SS							1/2	10.4	7/8	105.5	129.9	
PFLA-12-F32-2500-RF-SS							3/4	15	1-1/8	104.0	129.1	
PFLA-16-F32-2500-RF-SS							1	22	1-1/2	99.4	131.4	

Фланцевые соединители по стандарту ASME B16.5 класс 2500 под трубку метрических размеров

Артикул	Размер фланца по ДН	OD, мм	RF, мм	tf, мм	PCD, мм	BH, дюйм	T, мм	E, мм	N-A/F, мм	I, мм	L, мм	W-A/F, мм
PFLA-M06-F08-2500-RF-SS	1/2"	135	34.9	30.2	88.9	7/8 (4 отверстия)	6	4.2	14	64.1	80.4	25.4
PFLA-M10-F08-2500-RF-SS							10	8	19	63.5	81.5	
PFLA-M12-F08-2500-RF-SS							12	9.5	22	60.0	84.3	
PFLA-M06-F12-2500-RF-SS	3/4"	140	42.9	31.8	95.2	7/8 (4 отверстия)	6	4.2	14	72.0	88.3	28.5
PFLA-M10-F12-2500-RF-SS							10	8	19	71.4	89.4	
PFLA-M12-F12-2500-RF-SS							12	9.5	22	67.9	92.2	
PFLA-M06-F16-2500-RF-SS	1"	160	50.8	35.0	108.0	1 (4 отверстия)	6	4.2	14	75.3	91.6	28.5
PFLA-M10-F16-2500-RF-SS							10	8	19	74.7	92.7	
PFLA-M12-F16-2500-RF-SS							12	9.5	22	71.2	95.5	
PFLA-M20-F16-2500-RF-SS							20	18	32	70.5	95.7	
PFLA-M06-F32-2500-RF-SS	2"	235	92.1	50.9	171.4	1-1/8 (8 отверстия)	6	4.2	14	110.2	126.4	50.8
PFLA-M10-F32-2500-RF-SS							10	8	19	109.6	127.6	
PFLA-M12-F32-2500-RF-SS							12	9.5	22	106.0	130.4	
PFLA-M20-F32-2500-RF-SS							20	18	32	105.4	130.5	
PFLA-M25-F32-2500-RF-SS							25	22	38	99.4	131.4	

Фланцевые соединители по стандарту EN, класс давления PN16, PN25 и PN40



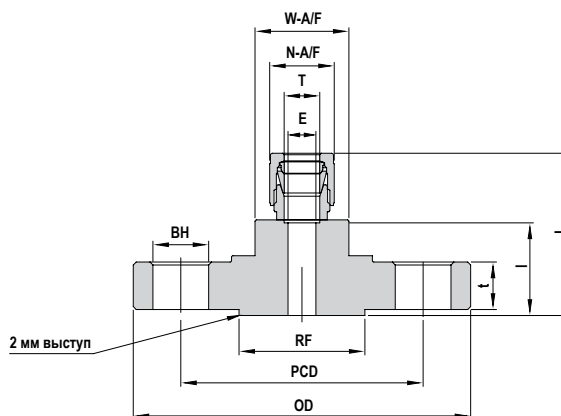
Фланцевые соединители по стандарту EN 1092-1 класс PN16 под трубку метрических размеров

Артикул	Размер фланца по ДН	OD, мм	RF, мм	t, мм	PCD, мм	BH, дюйм	T, мм	E, мм	N-A/F, мм	I, мм	L, мм	W-A/F, мм
PFLA-M06-15-PN16-SS	15	95	45	16	65	M12 (4 отверстия)	6	4.2	14	40.0	56.2	25.4
PFLA-M10-15-PN16-SS							10	8	19	39.4	57.4	
PFLA-M12-15-PN16-SS							12	9.5	22	35.8	60.2	
PFLA-M06-20-PN16-SS	20	105	58	18	75	M12 (4 отверстия)	6	4.2	14	46.6	62.8	28.5
PFLA-M10-20-PN16-SS							10	8	19	45.9	64.0	
PFLA-M12-20-PN16-SS							12	9.5	22	42.4	66.8	
PFLA-M06-25-PN16-SS	25	115	68	18	85	M12 (4 отверстия)	6	4.2	14	48.4	64.6	28.5
PFLA-M10-25-PN16-SS							10	8	19	47.7	65.8	
PFLA-M12-25-PN16-SS							12	9.5	22	44.2	68.6	
PFLA-M20-25-PN16-SS							20	18	32	43.6	68.7	
PFLA-M06-50-PN16-SS	50	165	102	18	125	M16 (4 отверстия)	6	4.2	14	51.4	67.7	50.8
PFLA-M10-50-PN16-SS							10	8	19	50.8	68.8	
PFLA-M12-50-PN16-SS							12	9.5	22	47.0	71.6	
PFLA-M20-50-PN16-SS							20	18	32	46.6	71.8	
PFLA-M25-50-PN16-SS							25	22	38	40.7	72.7	

Фланцевые соединители по стандарту EN 1092-1 класс PN25 / PN40 под трубку метрических размеров

Артикул	Размер фланца по ДН	OD, мм	RF, мм	t, мм	PCD, мм	BH, дюйм	T, мм	E, мм	N-A/F, мм	I, мм	L, мм	W-A/F, мм
PFLA-M06-15-PN40-SS	15	95	45	16	65	M12 (4 отверстия)	6	4.2	14	43.1	59.3	25.4
PFLA-M10-15-PN40-SS							10	8	19	42.4	60.5	
PFLA-M12-15-PN40-SS							12	9.5	22	38.9	63.3	
PFLA-M06-20-PN40-SS	20	105	58	18	75	M12 (4 отверстия)	6	4.2	14	48.3	64.5	28.5
PFLA-M10-20-PN40-SS							10	8	19	47.7	65.7	
PFLA-M12-20-PN40-SS							12	9.5	22	44.1	69.4	
PFLA-M06-25-PN40-SS	25	115	68	18	85	M12 (4 отверстия)	6	4.2	14	51.5	67.8	28.5
PFLA-M10-25-PN40-SS							10	8	19	50.9	68.9	
PFLA-M12-25-PN40-SS							12	9.5	22	47.3	71.7	
PFLA-M20-25-PN40-SS							20	18	32	46.7	71.9	
PFLA-M06-50-PN40-SS	50	165	102	20	125	M16 (4 отверстия)	6	4.2	14	56.6	72.8	50.8
PFLA-M10-50-PN40-SS							10	8	19	56.0	74.0	
PFLA-M12-50-PN40-SS							12	9.5	22	52.4	76.8	
PFLA-M20-50-PN40-SS							20	18	32	51.8	76.9	
PFLA-M25-50-PN40-SS							25	22	38	45.8	77.8	

Фланцевые соединители по стандарту EN, класс давления PN63 и PN100



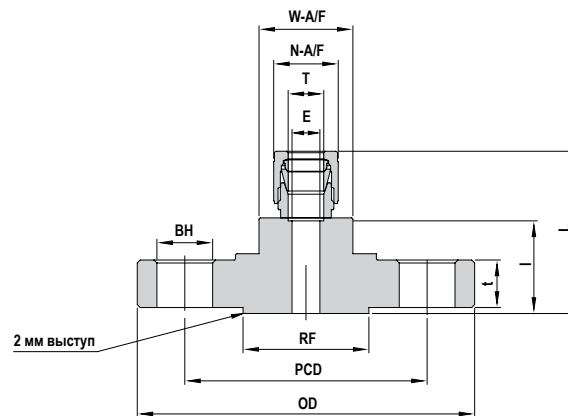
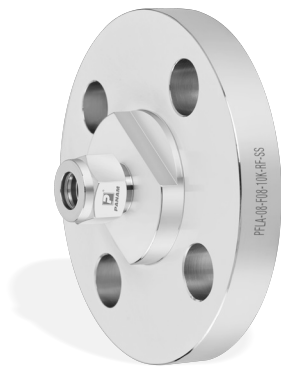
Фланцевые соединители по стандарту EN 1092-1 класс PN63 под трубку метрических размеров

Артикул	Размер фланца по ДН	OD, мм	RF, мм	t, мм	PCD, мм	BH, дюйм	T, мм	E, мм	N-A/F, мм	I, мм	L, мм	W-A/F, мм
PFLA-M06-15-PN63-SS	15	105	45	20	75	M12 (4 отверстия)	6	4.2	14	46.7	63.0	25.4
PFLA-M10-15-PN63-SS							10	8	19	45.2	63.2	
PFLA-M12-15-PN63-SS							12	9.5	22	42.1	66.5	
PFLA-M06-20-PN63-SS	20	130	58	22	90	M16 (4 отверстия)	6	4.2	14	51.9	68.2	28.5
PFLA-M10-20-PN63-SS							10	8	19	50.4	68.4	
PFLA-M12-20-PN63-SS							12	9.5	22	47.4	71.7	
PFLA-M06-25-PN63-SS	25	140	68	24	100	M16 (4 отверстия)	6	4.2	14	57.2	73.4	28.5
PFLA-M10-25-PN63-SS							10	8	19	55.6	73.7	
PFLA-M12-25-PN63-SS							12	9.5	22	52.6	77.0	
PFLA-M20-25-PN63-SS							20	18	32	51.1	76.2	
PFLA-M06-50-PN63-SS	50	180	102	26	135	M20 (4 отверстия)	6	4.2	14	62.4	78.7	50.8
PFLA-M10-50-PN63-SS							10	8	19	60.9	78.9	
PFLA-M12-50-PN63-SS							12	9.5	22	57.9	82.2	
PFLA-M20-50-PN63-SS							20	18	32	56.3	81.5	
PFLA-M25-50-PN63-SS							25	22	38	51.8	83.8	

Фланцевые соединители по стандарту EN 1092-1 класс PN100 под трубку метрических размеров

Артикул	Размер фланца по ДН	OD, мм	RF, мм	t, мм	PCD, мм	BH, дюйм	T, мм	E, мм	N-A/F, мм	I, мм	L, мм	W-A/F, мм
PFLA-M06-15-PN100-SS	15	105	45	20	75	M12 (4 отверстия)	6	4.2	14	46.7	63.0	25.4
PFLA-M10-15-PN100-SS							10	8	19	45.2	63.2	
PFLA-M12-15-PN100-SS							12	9.5	22	42.1	66.5	
PFLA-M06-20-PN100-SS	20	130	58	22	90	M16 (4 отверстия)	6	4.2	14	51.9	68.2	28.5
PFLA-M10-20-PN100-SS							10	8	19	50.4	68.4	
PFLA-M12-20-PN100-SS							12	9.5	22	47.4	71.7	
PFLA-M06-25-PN100-SS	25	140	68	24	100	M16 (4 отверстия)	6	4.2	14	57.2	73.4	28.5
PFLA-M10-25-PN100-SS							10	8	19	55.6	73.7	
PFLA-M12-25-PN100-SS							12	9.5	22	52.6	77.0	
PFLA-M20-25-PN100-SS							20	18	32	51.1	76.2	
PFLA-M06-50-PN100-SS	50	195	102	28	145	M24 (4 отверстия)	6	4.2	14	62.4	78.7	50.8
PFLA-M10-50-PN100-SS							10	8	19	62.9	80.9	
PFLA-M12-50-PN100-SS							12	9.5	22	59.9	84.2	
PFLA-M20-50-PN100-SS							20	18	32	58.3	83.5	
PFLA-M25-50-PN100-SS							25	22	38	53.8	85.8	

Фланцевые соединители по стандарту JIS класс 10K



Фланцевые соединители по стандарту JIS B2220 под трубку дюймовых размеров

Артикул	Размер фланца по ДН	OD, мм	RF, мм	t, мм	PCD, мм	BH, мм	T, дюйм	E, мм	N-A/F, дюйм	I, мм	L, мм	W-A/F, мм
PFLA-04-15-10K-RF-SS	15	95	51	12	70	15	1/4	4.8	9/16	26.9	42.2	25.4
PFLA-06-15-10K-RF-SS							3/8	7.1	11/16	26.9	43.7	
PFLA-08-15-10K-RF-SS							1/2	10.4	7/8	23.6	46.5	
PFLA-12-15-10K-RF-SS							3/4	15	1-1/8	24.1	48.5	
PFLA-16-19-10K-RF-SS	25	125	67	14	90	19	1	22	1-1/2	29.7	61.0	28.5
PFLA-32-19-10K-RF-SS	50	154	96	16	120	19	2	46	3	34.3	101.9	50.8

Фланцевые соединители по стандарту JIS B2220 под трубку метрических размеров

Артикул	Размер фланца по ДН	OD, мм	RF, мм	t, мм	PCD, мм	BH, мм	T, мм	E, мм	N-A/F, мм	I, мм	L, мм	W-A/F, мм
PFLA-M12-15-10K-RF-SS	15	95	51	12	70	15	12	9.5	22	23.7	46.5	25.4
PFLA-M18-15-10K-RF-SS							18	15	28	24.1	48.5	
PFLA-M25-15-10K-RF-SS	15	125	67	14	90	19	25	22	38	29.7	61.0	28.5

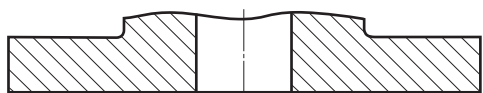
Примечания:

- Размеры, указанные в каталоге, являются справочными и могут изменяться. Все размеры указаны в миллиметрах, если не оговорено иначе.
- Не всякая конфигурация, созданная в соответствии с разделом «Информация для заказа», может быть выполнима.
- Непрерывное развитие сортамента продукции может иногда вызывать необходимые изменения в подробном техническом описании, данном в каталоге.
- Компания оставляет за собой право вносить такие изменения по своему усмотрению и без уведомления.
- При выборе фланцевых соединителей для любых применений необходимо руководствоваться принципами их безопасной работы.
- Ответственность за выбор фланцевых соединителей в соответствии с номинальным давлением, материала изготовления, монтаж, функционирование и обслуживание лежит на проектной организации и пользователе. Неверный выбор и применение продукции, как указано в данном пункте, может нанести ущерб здоровью или привести к материальному ущербу. Компания **PANAM**® не несет ответственности за ненадлежащий выбор, монтаж, функционирование или обслуживание продукции.

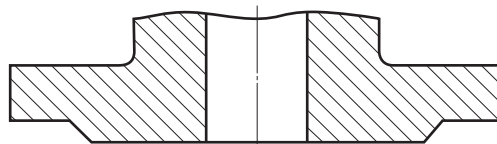
Исполнения уплотнительных поверхностей фланцевых соединителей по ГОСТ 33259-2015

Фланцевые соединители **PANAM**® могут быть изготовлены в соответствии с международными стандартами ASME B16.5, EN 1092-1, DIN-EN 1092-1, JIS B2220, а также в соответствии с ГОСТ 33259-2015. Типы форм уплотнительных поверхностей фланцевых соединителей могут быть в исполнениях А, В, С, L, D, М, Е, F, J и К. В этом случае в коде товара будет указано GOSTA, GOSTB, GOSTC, GOSTL, GOSTD, GOSTM, GOSTE, GOSTF, GOSTJ и GOSTK соответственно.

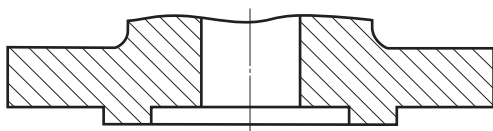
Типы форм уплотнительных поверхностей фланцевых соединителей по ГОСТ 33259-2015



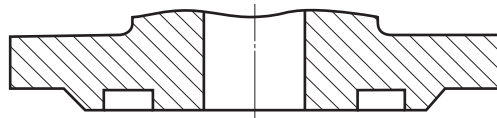
Исполнение А - Плоскость



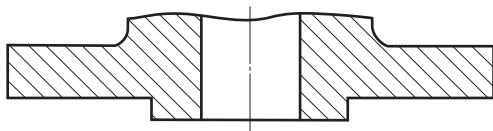
Исполнение В - Соединительный выступ



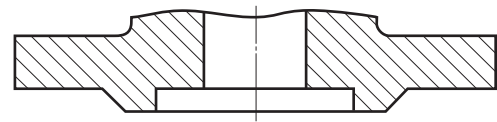
Исполнение С, L - Шип



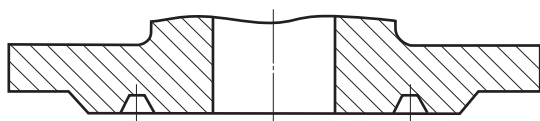
Исполнение D, M - Паз



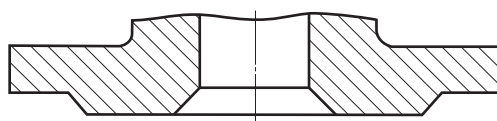
Исполнение Е - Выступ



Исполнение F - Впадина



Исполнение J - Под прокладку
овального сечения



Исполнение К - Под линзовую
прокладку

Информация для заказа

PFLA-08-F16-150-RTJ-MO-SG

Обозначение продукции		Размер трубного фитинга	Номинальный размер фланца		Класс давления		Тип формы уплотнительной поверхности**	Обозначение материала		Применение в высокосернистых газах	
P	PANAM		F08	NPS 1/2"	ASME			SS	SS 316		
FLA	Фланцевые соединители	01	1/16" OD*	F08	NPS 1/2"	150	150 Класс	SSL	SS 316L	SG	NACE MR0175 / ISO 15156
		02	1/8" OD*	F12	NPS 3/4"	400	300 Класс	6Mo	Alloy 254 6Mo		
		04	1/4" OD*	F16	NPS 1"	400	300 Класс			SGR	NACE MR0103 / ISO 17495-1
		06	3/8" OD*	F24	NPS 1-1/4"	300	400 Класс	F51	SS 31803		
		08	1/2" OD*	F32	NPS 2"	600	600 Класс	F53	Duplex 2750		
		12	3/4" OD*	15	DN 15	900	900 Класс	F55	Duplex2760		
		16	1" OD*	20	DN 20	1500	1500 Класс	D5	Duplex 2205		
		20	1-1/4" OD*	25	DN 25	2500	2500 Класс	MO	Alloy 400 (Monel)		
		24	1-1/2" OD*	50	DN 50	EN		INC	Alloy 600 (Inconel)		
		32	2" OD*			16	PN 16	A625	Alloy 625		
		M03	3мм OD*			25	PN 25	A800	Alloy 800		
		M06	6мм OD*			40	PN 40	A825	Alloy 825		
		M08	8мм OD*			63	PN 63	HC	Alloy C-276		
		M10	10мм OD*			100	PN 100				
		M12	12мм OD*			JIS					
		M18	18мм OD*			10K	10 кг/см ²				
		M20	20мм OD*			16K	16 кг/см ²				
		M22	22мм OD*			20K	20 кг/см ²				
		M25	25мм OD*			30K	30 кг/см ²				
		M28	28мм OD*			40K	40 кг/см ²				
		M32	32мм OD*			63K	63 кг/см ²				
		M38	38мм OD*								
		M50	50мм OD*								

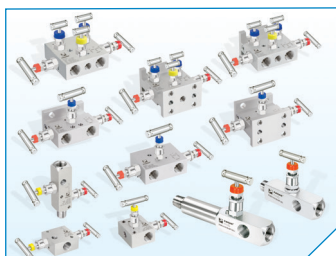
Примечание: для трубных адаптеров после обозначения размера добавить «Т»
Например: 4Т означает трубка 1/4", 12Т означает трубка 3/4"

Другие типы, размеры и материалы также доступны по запросу.

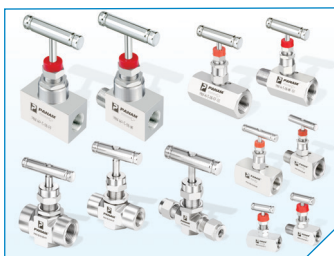
* OD - обжимной трубный фитинг **PANAM**®.

** Параметры шероховатости уплотнительной поверхности уточняются дополнительно.

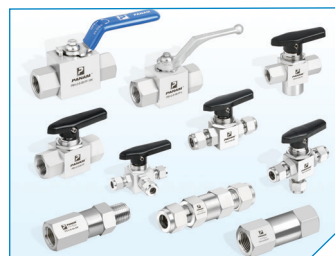
Для фланцевых соединителей со сквозным (полнопроходным) отверстием добавить 'BT' после номера детали. Например, PFLA-08-F08-300-RF-SS-BT.



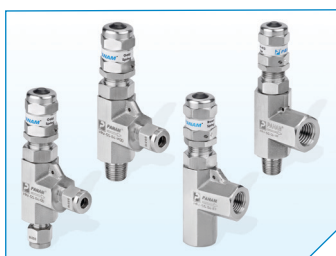
Манифольды и манометрические вентили



Игольчатые клапаны



Шаровые краны и обратные клапаны



Предохранительные клапаны



Фильтры



Трубные фитинги и фитинги HP



Трубные резьбовые фитинги



Резьбовые фитинги под высокое давление



Фитинги под развальцовку 37°



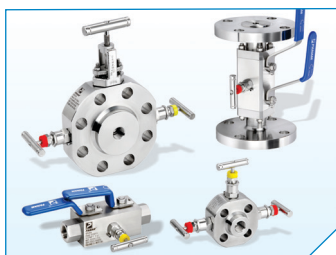
Фитинги под приварку



Фланцевые адаптеры



Регуляторы давления



Технологические манифольды



Коллекторы и конденсатоотводчики



Бесшовная инструментальная трубка



PANAM ENGINEERS LLC

140120, Московская обл., Раменский р-н, рп. Ильинский, ул. Пролетарская,
д. 49, оф. 39 • Тел.: +7 (495) 142-37-63

sales@panamengineers.ru • www.panamengineers.ru

, 107023,
, 1, 18,

+7 499 4040080 vsp@vsp-co.org www.vsp-co.org