

A satellite image of the Gulf of Suez, showing a large body of water with numerous white dots representing ships. The surrounding land is arid and textured. A label 'Ever Given-2' is visible in the upper right.

Ever Given-2

Ships accumulating  
in the Gulf of Suez

ЗИ:ЛОГИСТИКА

ИЗУЧАЙ И ИССЛЕДУЙ



# Разделы

ВСП: Программа развития стр. 4

ЗИ: Логистика стр. 6

*Введение, история, примеры, проектная практика ВСП*

ЗИ: Логистика, Индия - Россия стр. 13

*Доступные маршруты: море, воздух, смешанный*

ЗИ: Суэцкий канал стр. 20

*Важность для мировой экономики*

ЗИ: Панамский канал стр. 24

*Эффективный маршрут между Атлантикой и Тихим океаном*

ЗИ: Внутренняя логистика, Россия стр. 30

*СДЭК, DHL, UPS...*

Компания ВСП стр. 39

*Специализация и возможности...*



# ВСП: Программа развития.

Программа обучения действует в ВСП с самого начала работы компании, с 1996 года. Основной актив ВСП — знания и опыт, которые аккумулируют специалисты.

Для заказчика, в конечном итоге, важно решение его технической задачи в рамках реализации проекта, будь то обеспечение искрозащиты цепи, надежная коммутация потоков или точное измерение параметра процесса. Некомпетентная команда не может рассчитывать на успешную позицию в экосистеме.

По мере развития программы ее инструментарий, практики, которых придерживаются сотрудники, постепенно расширялись — добавлялись новые «модули», каждый из которых предназначен для работы над развитием навыков и знаний.

(1) 5% рабочего времени в неделю на прочтение профессиональной литературы.

В течение рабочей недели каждый сотрудник компании может использовать часть рабочего времени для прочтения профессиональной литературы — книги, журнала, статьи на профильном интернет-портале и т.п.

(2) Бесплатные курсы английского языка на базе офиса компании.

(3) ИнПО.

ИнПО — Индивидуальная Программа Обучения. В рамках данной практики специалисты ВСП, принимающие участие в непосредственной работе с заказчиками, детально изучают различные аспекты решений как партнеров-производителей, так и конкурентную продукцию.

(4) Лабораторный практикум.

В соответствии с планом Лабораторных практикумов или в офисе, или на складе, как, например, со сборкой фитингов, когда в офисе просто такую работу не провести, в течение года проводятся соответствующие практикумы.

(5) Практикум McKinsey.

McKinsey — одна из самых профессиональных компаний бизнес-консультантов в мире, к советам которой прислушиваются и руководители крупного бизнеса, и правительства государств. Каждый четверг команда сотрудников ВСП обсуждает новую тему — выбранную статью, которые McKinsey публикует на своём интернет-ресурсе регулярно.

(6) СПИН-продажи.

Навыки, так называемой, практики СПИН-продаж — одни из наиболее высоко оценённых в области выстраивания долгосрочных партнёрских отношений с заказчиками в мировой практике бизнеса. Соответствующей методологией пользуются и такие лидеры промышленных решений для автоматизации систем управления как, например, Honeywell. Учитывая направленность работы компании, мы, конечно, не могли не включить соответствующий блок в общую Программу развития для специалистов ВСП.

(7) Семинары по маркетингу.

В рамках регулярных семинаров по маркетингу, придерживаясь определенной методологии McKinsey, мы внимательно изучаем рекомендации именитой компании и ищем параллели в своей работе, обеспечивая развитие сервисов ВСП.

(8) *ЗИ: Изучай И Исследуй.*

*«... одним из следствий проведённого внутреннего исследования, состоявшихся интервью, явилась идея глубокого изучения какой-либо компании, опыт и инструменты которой наша команда могла бы использовать в своей работе, повышая компетентный уровень. Позднее такая практика была названа «ЗИ — Изучай И Исследуй».*

(9) Специализированные курсы и семинары.

Сотрудники компании регулярно участвуют в различных специализированных курсах и семинарах, проводимых партнёрами-производителями компании и поставщиками различных услуг.

(10) Вебинары партнеров-производителей.

(11) Тренинги на площадках партнеров-производителей.

Посещение производственной площадки важная составляющая для полноценного понимания партнера.



1

## Что входит в понятие логистики?

*Логистика — это наука и практика эффективного управления материальными, информационными и финансовыми потоками.*

*Основная цель логистики — обеспечение оптимального движения товаров и услуг от производителя к потребителю с минимальными затратами.*

λογιστική др. гр.  
счетное искусство

## Виды логистики

- *Транспортная логистика*
- *Складская логистика*
- *Производственная логистика*
- *Информационная логистика*
- ...

2

## Логистические принципы и концепции 7R

*The right place — правильное место.*

*The right quantity — надлежащее количество.*

*The right quality — правильное качество.*

*The right time — нужное время.*

*The right customer — правильный клиент.*

*The right price — подходящая цена.*

*The right product — нужный товар.*

3

## **Слайд 1**

*Что входит в понятие логистики?*

*Логистика — это наука и практика эффективного управления материальными, информационными и финансовыми потоками. Основная цель логистики — обеспечение оптимального движения товаров и услуг от производителя к потребителю с минимальными затратами.*

## **Слайд 2**

*Термин появился первоначально в армейской интендантской службе и происходит от др.греч. λογιστική, что означает «счётное искусство». Впервые употребляется в трактатах по военному искусству византийского императора Льва VI (865—912). В Византийской империи при дворе императора были «логистики», в обязанности которых входило распределение продуктов питания.*

*В русский язык термин «логистика» был введён в начале XIX века французскими военными специалистами. В советское время в условиях плановой экономики термин был заменён словом «снабжение».*

*Виды логистики:*

- Транспортная логистика: выбор оптимального маршрута, планирование перевозок...*
- Складская логистика: хранение, управление запасами, включает также контроль качества продукции.*
- Производственная логистика: планирование производства, управление запасами сырья и материалов, оптимизация производственных процессов и т.д.*
- Информационная логистика: сбор, обработка, передача и хранение информации, необходимой для управления материальными потоками.*

## **Слайд 3**

*Логистические принципы и концепции 7R*

*В общем это правило звучит так:*

*нужный продукт должен быть доставлен нужному покупателю по нужной цене, в нужном количестве, нужного качества, в нужном месте, в нужное время.*

#### **Слайд 4**

*Последовательность и взаимосвязь процессов формируют логистическую цепь.*

*Есть такое понятие — ВРЕМЯ ПРОЛЁЖИВАНИЯ ДЕТАЛЕЙ — составляющая производственного цикла. Период пролеживания характеризует количество времени, в течение которого детали ждут обработки.*

*Это время является непроизводительным, поэтому негативно отражается на эффективности производства, провоцирует рост издержек и себестоимости продукции.*

#### **Слайд 5**

*НАВИ - ВСП - ЗАКАЗЧИК*

*Чем больше звеньев входит в структуру — тем сложнее оказываются организация и сопровождение цикла, требующие контроля на каждом из участков.*

*Логистическая цепочка существует в любом бизнесе, даже если ее никто специально не разрабатывал. Каждое звено — это объект производства со своей ролью и задачами.*

#### **Слайд 6**

*Что важно запомнить?*

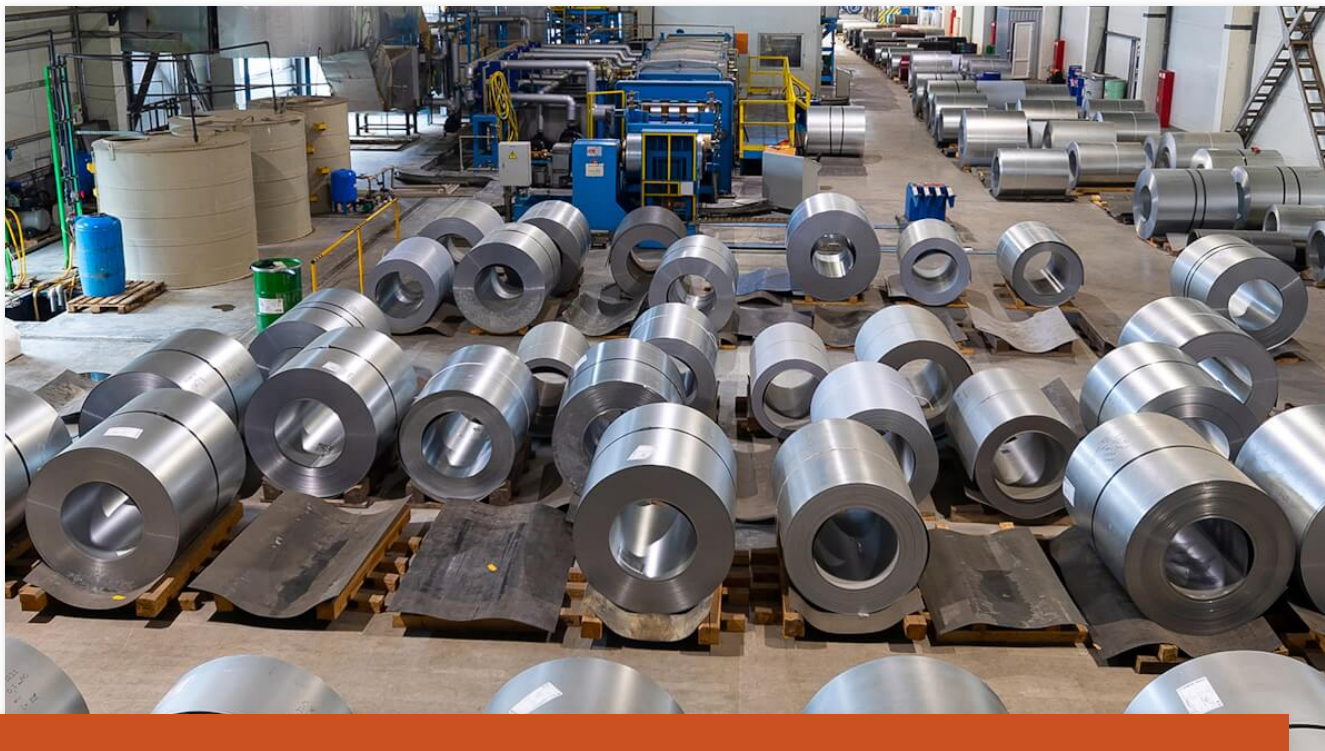
*Логистика — это не только про доставку грузов. Ее задача — оптимизировать производственные процессы, чтобы бизнес тратил меньше, а зарабатывал больше.*

*Задачи логистики зависят от специфики бизнеса. Для кого-то важно организовать доставку, а кому-то — наладить работу склада.*

*Порядок всех процессов определяется логистической цепью. Чтобы бизнес не превратился в хаос, нужно соблюдать логистические принципы и концепции.*



4



*Логистические цепочки ВСП.  
«Время пролеживания деталей» —  
как мы понимаем задачу?*

5

Что важно запомнить?

Логистика — это не только про доставку грузов.

*Задача — оптимизировать производственные  
процессы, чтобы бизнес тратил меньше,  
а зарабатывал больше.*

6

7

Как логистика влияет на прибыль?  
Актуально ли это утверждение для ВСП?

*Практика показала, что наиболее эффективной является экономия в цепочке поставки, а не на этапе производства.*

*При этом, стоимость перевозки не должна превысить стоимость самой поставки.*

8

*Актуально ли это утверждение для ВСП?*

*Для нас производственный процесс на нашем рынке — это оказание услуг заказчикам (понятие комплексное).*

*Влияние на HAVI в плане цен — ДА / НЕТ*

*Поиск конкурентных транспортных решений — ДА*

*Гибкая организация работы персонала на складе — ДА*

## **Слайд 7**

*Как логистика влияет на прибыль?*

*В некоторых регионах, прежде чем думать о поставках, надо дорогу найти. При этом стоимость перевозки не должна превышать стоимость самой поставки. Практика показала, что наиболее эффективной является экономия в цепочке поставки, а не на этапе производства.*

*Сюда относятся как традиционные средства оптимизации транспортной составляющей, способы снижения товарных запасов, позволяющие снизить затраты на хранение, высвободить замороженный капитал, так и более экзотические вещи, например роботизация склада, позволяющая также снизить прямые издержки на хранение и обработку товара.*

## **Слайд 8**

*Актуально ли это утверждение для ВСП?*

*Для нас производственный процесс на нашем рынке - это оказание услуг заказчикам (понятие комплексное).*

*Поиск конкурентных транспортных решений — ДА*

*Гибкая организация работы персонала на складе — ДА*

# 9

*«Хороший склад – полный склад»?*

*Пути рационализации затрат в  
большой степени зависят от  
стратегических задач компании.*

## **Слайд 9**

*«Хороший склад – полный склад»?*

*На складе можно выделить 3 параллельных процесса:  
входящий — работа с поступающим на склад товаром;  
внутренний — учет и перемещение поступившего товара на складе;  
внешний — отгрузка товара.*

*Функции складской логистики:*

- Приемка и хранение товаров.*
- Контроль качества.*
- Комплектация и отгрузка заказов.*
- Контроль запасов, инвентаризация.*

*Оптимальное планирование запасов требует постоянного мониторинга и анализа данных.*

*Излишки товара просто выбивают из оборота большие суммы, а это – прямые убытки.*

*Пути рационализации затрат вплотную зависят от стратегических задач компании.  
У ВСП проектный подход.*

## **Индия - Россия.**

Товарооборот между Россией и Индией активно растёт. По данным индийского министерства торговли и промышленности, опубликованным в марте 2025 года, товарооборот России и Индии в 2024 году превысил 70,6 млрд долларов, что на 9,2% больше показателей 2023 года.

Разбираемся, что следует знать про существующие логистические маршруты.

## **Слайды 10 - 11**

Три способа доставлять грузы из Индии:

- Море, воздух и смешанный (море / жд)

Для отправки груза из северных индийских штатов выбирают аэропорт Нью-Дели, из западных — Мумбаи.

У индийских грузоотправителей есть регистрация, которая предполагает отправку товаров из строго определённого аэропорта. Другой особенностью грузовых авиаперевозок между Индией и Россией является то, что расстояние от места погрузки до аэропорта может превышать 1000 км.

Стоимость авиационной доставки груза из Нью-Дели и Мумбаи стартует с 2,5—3 USD/ кг (по данным на июнь 2024).



Три способа доставлять грузы из Индии:  
Воздух, море, и смешанный (море / жд)

Из северных штатов аэропорт Нью-Дели, из западных — Мумбаи (2,5-3 \$/кг).

Суэцкий канал - Новороссийск или Санкт-Петербург, 23 дня (дефицит мест).

Восточный маршрут — порты Дальнего Востока, ж/д, дорого и долго.

10

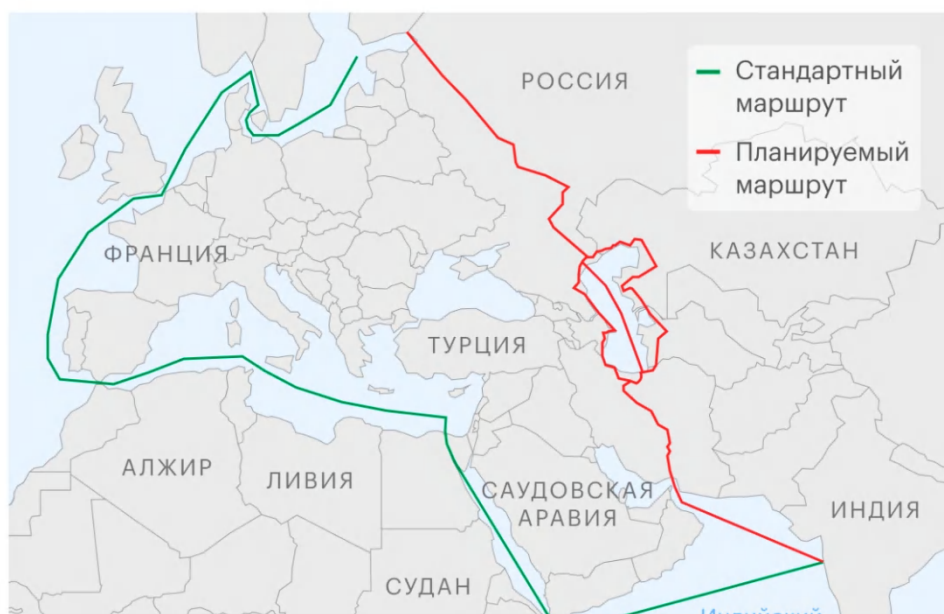
11



12



МТК «Север-Юг»



13

14



## **Слайды 12 - 14**

### *Морем*

1. Самым распространённым контейнерным маршрутом, связывающим Индию и Россию, представители транспортно-логистических компаний называют путь через Суэцкий канал с последующей выгрузкой товара в Новороссийске или Санкт-Петербурге. На этой линии больше всего операторов и самые низкие цены.

В случае с веткой маршрута через Суэцкий канал в Санкт-Петербург — транзитный срок доставки составляет около 23 дней, напр., по информации группы FESCO. Одно из следствий востребованности этого классического маршрута из Индии в российские порты — острый дефицит мест на судне.

### 2. Коридор «Север — Юг»

Ещё один вариант доставки грузов из Индии в Россию — Международный транспортный коридор (МТК) «Север — Юг», который развивают уже два десятилетия. Он призван соединить Россию через Иран с Индией, странами Персидского залива и Южной Азии.

В случае экспортной поставки из Индии предполагается, что груз через Персидский залив следует в Иран, а далее по железной дороге или автотранспортом по территории этой страны до Каспийского моря. Там его вновь принимает на борт судно, которое идёт в российские порты на Каспии.

Пока МТК — наиболее сложный и экзотический из маршрутов, соединяющих Индию и Россию.

3. Россию и Индию связывает ещё один морской маршрут — восточный. По нему грузы из Индии попадают в порты российского Дальнего Востока, а оттуда по железной дороге едут в европейскую часть страны. Доставка в этом случае дороже, а транзитное время дольше

### 4. Из Индии через Арктику

Россия и Индия обсуждают создание ещё одного судоходного маршрута — по Северному морскому пути (СМП).

Россия планирует активно развивать эту магистраль в Арктике, модернизируя порты и наращивая ледокольный флот. В 2023 году по Севморпути перевезли рекордное количество грузов — 36 млн тонн. План до 2035-й — 220 млн тонн.

Главные проблемы Северного морского пути — суровые природные условия. Так летом в море Лаптевых температура не поднимается выше 1 °С. Это ограничивает сроки проведения навигации. Круглогодичная работа СМП возможна только при обеспечении маршрута атомными ледоколами, что повышает стоимость транспортировки грузов. Пока на СМП нет регулярных сервисов и устоявшихся цен на перевозку.

## **Слайд 15**

### *Выводы.*

*Авиационная доставка дороже, но быстрее: счёт идет на дни.*

*Морская дешевле, но дольше: срок измеряется неделями.*

*Авиаперевозка лучше подходит для дорогостоящих, скоропортящихся и компактных грузов.*

*Габаритные грузы лучше везти морем.*

*Для несрочной доставки из Индии в Россию в основном используются классические морские маршруты через Суэцкий канал.*

*Альтернативные пути пока не слишком развиты и ещё как минимум несколько лет будут рассматриваться как резервный вариант.*

# 15

**Авиационная** доставка дороже, но быстрее: счёт идет на дни.

**Морская** дешевле, но дольше: срок измеряется неделями.

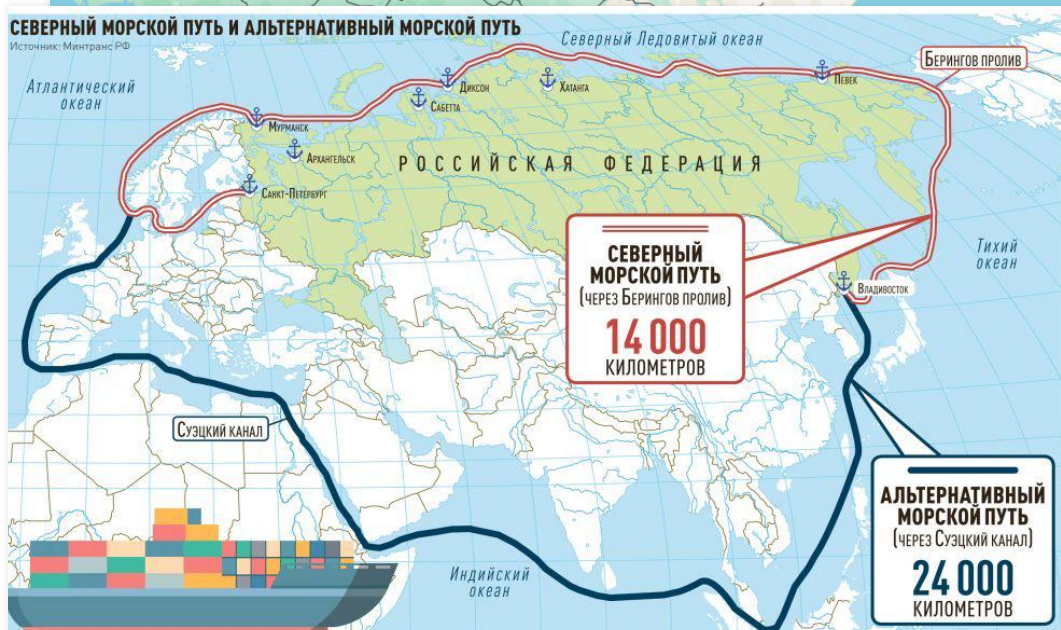
**Альтернативные** пути: пока не слишком развиты рассматриваются как резервный вариант.

*Для несрочной доставки из Индии в Россию в основном используются классические морские маршруты через Суэцкий канал.*





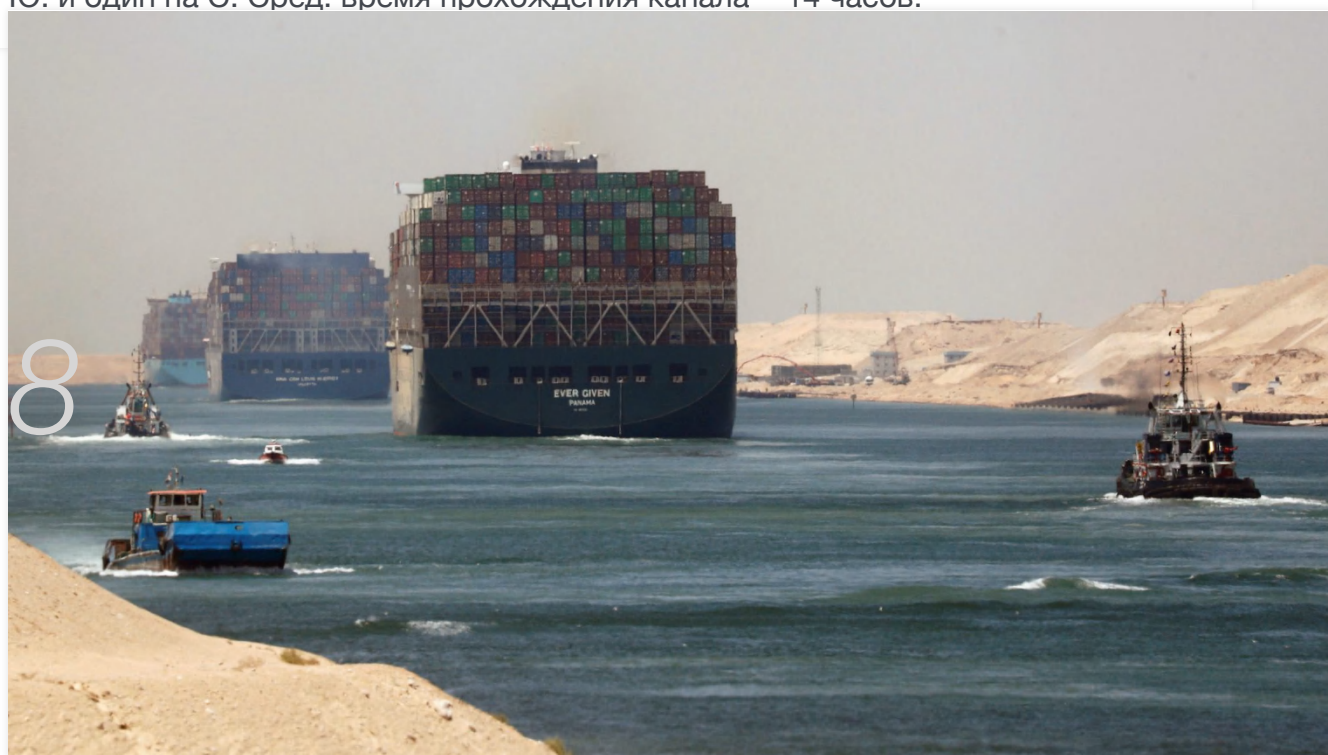
6



Длина 193 км;  
Ширина 200-210 м;  
Глубина макс. 24 м

17

Открыто движение с 1869 г. В день — до 55 судов: два каравана на Ю. и один на С. Сред. время прохождения канала ~ 14 часов.



18



## **Слайд 16 - 18**

*Суэцкий канал.*

*Суэцкий канал – это искусственный судоходный канал, расположенный на территории Египта, разделяющий Евразию и Африканский континент. Был открыт для движения морских судов в 1869 году. Канал имеет важное стратегическое и экономическое значение.*

*Денежные поступления от эксплуатации канала являются важной статьей доходов египетской экономики и занимают второе место после финансовых поступлений от туристической деятельности.*

*Длина 193 км (173 км вместе с морскими подходами). После реконструкции ширина – 313 м, глубина макс. 24 м. В день пропускает в среднем до 55 судов: два каравана на Юг и один на Север. Среднее время прохождения канала – около 14 часов.*

19



Один из самых больших в мире кораблей своего типа

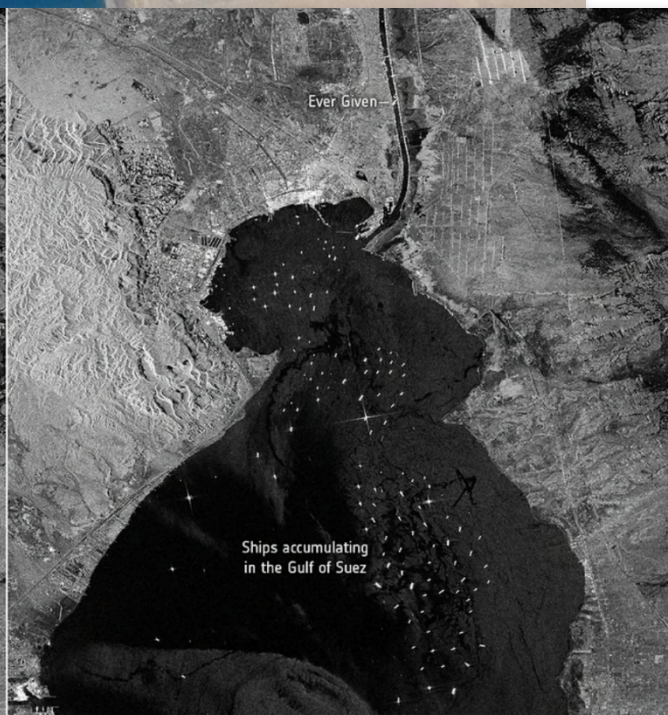
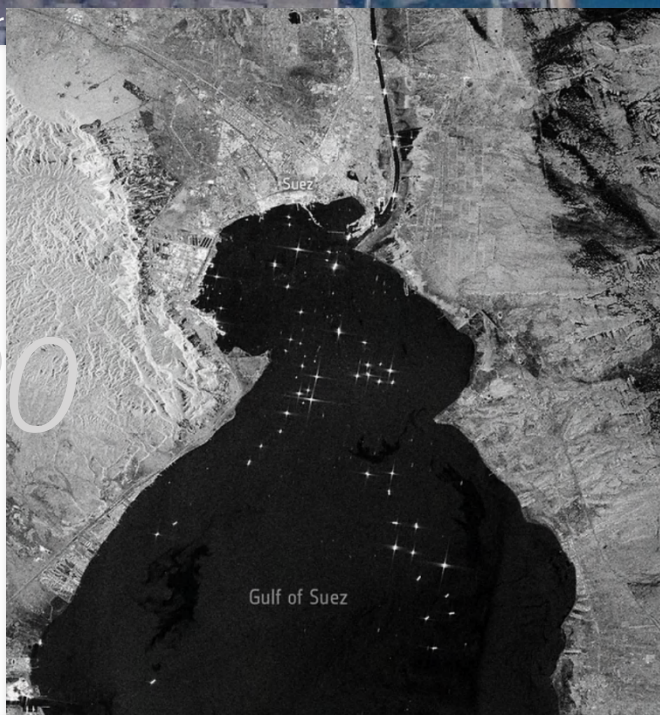
(почти 400 м длина, водоизмещение 266 тыс. тонн, груз — 18 тыс. контейнеров)

Уткнулся носом в восточную часть канала, а, по инерции продолжая движение, кормой уперся в его западную часть.

За пару минут всё движение в Суэцком канале было заблокировано.

«Ever

20



21



**Убытки:**

\$ 400 млн / час, или

\$ 9,6 млрд / день

*Из-за блокировки движения танкеров с нефтью  
в первый же день стоимость нефти выросла на 5 %*

Итоговый объем убытков для международного бизнеса:  
~ \$60 млрд только за неполную неделю.

22

**Слайд 19 - 22**

Убытки.

*Влияние на мировые рынки и биржи.*

*Ущерб от простоя торговых судов и невозможности пройти по Суэцкому каналу может оказаться гигантским.*

*Один из самых больших в мире кораблей своего типа Ever Given (почти 400 м длина, водоизмещение 266 тыс. тонн, груз — 18 тыс. контейнеров) уткнулся носом в восточную часть канала и по инерции продолжая движение, кормой уперся в его западную часть.*

*За пару минут всё движение в Суэцком канале было заблокировано.*

*Из-за блокировки движения танкеров с нефтью она в первый же день подорожала на 5 % в мире, а в течение недели цена на её транспортировку выросла почти в два раза.*

*Потребность в поставке сырья для обеспечения работы предприятий была столь велика, что некоторые из танкеров пошли по старому маршруту в обход всей Африки.*

*Итоговый объем убытков международному бизнесу оценивался ориентировочно в \$60 млрд только за неполную неделю.*

## **Слайды 23 - 25**

*Панамский канал.*

*Идея создания канала появилась еще в 16 веке.*

*Первыми построить канал попытались французы — проект был крайне недооценен с точки зрения инженерной сложности, климатических условий (тропические болезни) и финансовых затрат.*

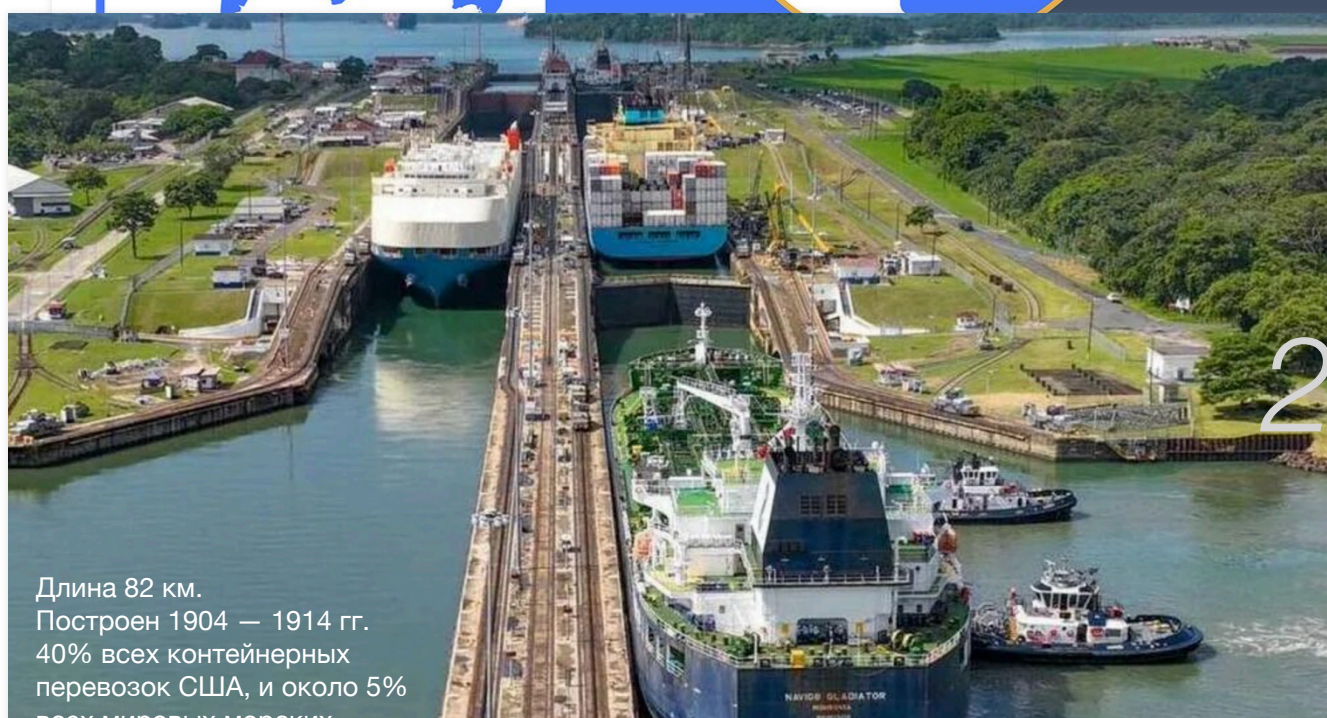
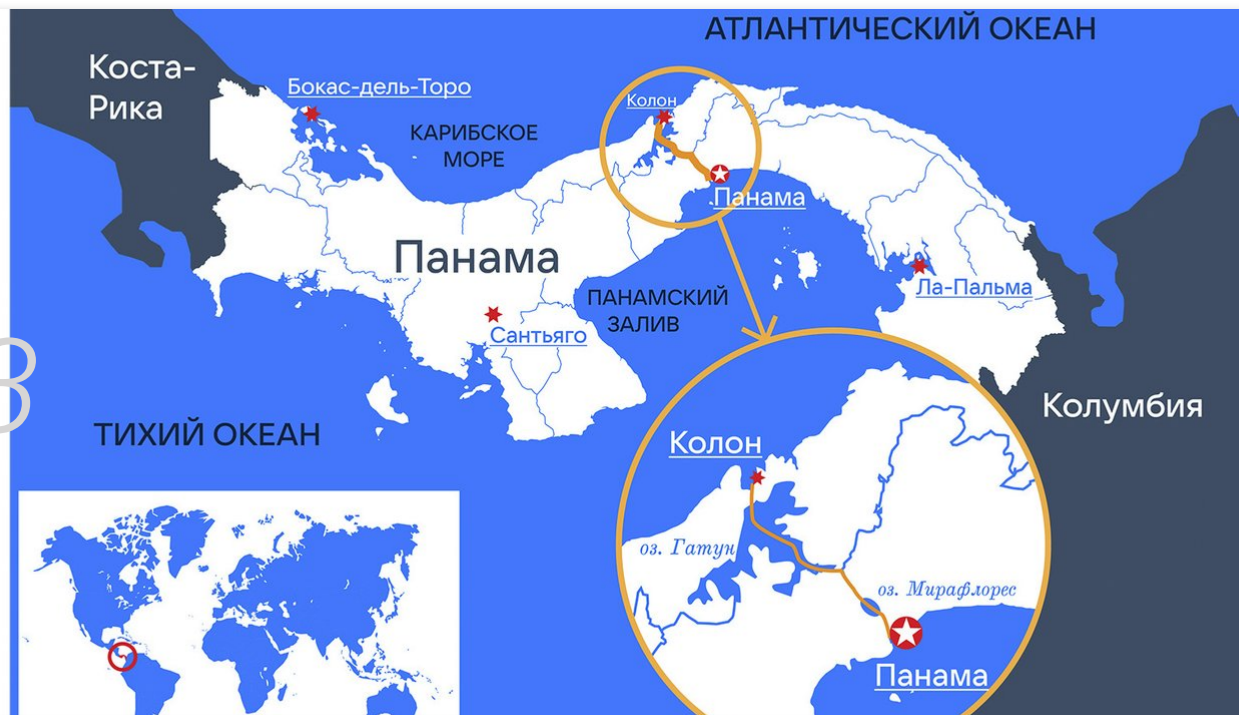
*После провала французов в 1898 году США начали рассматривать возможность строительства канала в Панаме. Строительство канала стало одним из самых масштабных инженерных проектов своего времени, потребовавшее огромных усилий и затрат.*

*Панамский канал был открыт 15 августа 1914 года.*

*Водный путь длиной в почти 82 км, находящийся под управлением зоны Панамского канала, был ключевым геополитическим пунктом, переходил из рук в руки от Франции к США, а 31 декабря 1999 года окончательно перешел под контроль Панамы.*



23



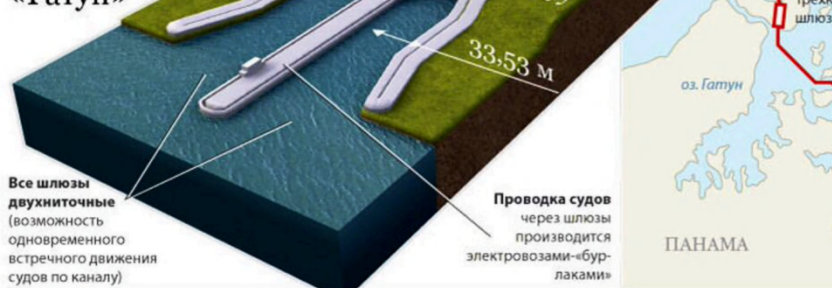
24

Длина 82 км.  
Построен 1904 — 1914 гг.  
40% всех контейнерных перевозок США, и около 5% всех мировых морских

### Принцип работы шлюза



### Трехкамерный шлюз «Гатун»



### Цифры и факты

**13-14 тыс. судов**  
ежегодно проходят через сооружения канала  
**9 часов**  
среднее время прохода судна по каналу,  
минимальное - 4 часа 10 минут

**81,6 км**  
длина

**91,5 м**  
ширина (мин.)

**48 судов в сутки**  
максимальная пропускная способность



25

## **Слайд 26.**

Эффективность.

*Панамский канал обеспечивает эффективный маршрут для международных перевозок, соединяя Атлантический и Тихий океаны. Он позволяет грузам добираться быстрее и дешевле, чем если бы им пришлось огибать мыс Горн в Южной Америке.*

*В 2023 году через Панамский канал прошло более 14 000 судов, которые перевезли грузы на сумму свыше 270 млрд долларов.*

*Негативные факторы*

*Как ограничения Панамского канала могут повлиять на цепочки поставок?*

*Работа шлюзов канала зависит от воды из озера Гатун. Периодически из-за засухи в Панамском канале наблюдается снижение количества ежедневных транзитов.*

*Из-за снижения уровня воды в озере Гатун администрация канала вводит ограничения на максимальную осадку, что напрямую влияет на грузоподъемность контейнеровозов. Это означает, что для прохождения через канал эти суда должны нести более легкие грузы.*

*Сокращение количества ежедневных транзитов.*

*Введение ограничений по весу судна.*

*Введение дополнительных сборов за бронирование.*





### Эффективность:

2023 г. - через Панамский канал прошло < 14 000 судов; перевезено грузов на сумму < \$ 270 млрд

### Проблемы из-за засухи 2023 г.:

1. Меньше ежедневных транзитов;
2. Ограничения по весу судна;
3. Дополнительные сборы за бронирование.

Что выгоднее?

*Транзит через:*

*Суэцкий канал*

*Панамский канал*

*Северный морской путь*

*МТК «Север-Юг»*

Недавние новости - 10 АПРЕЛЯ 2025, 00:41

США подписали соглашение о бесплатном проходе по Панамскому каналу  
США и Панама подписали соглашение о приоритетном проходе военных и  
вспомогательных кораблей США  
(пока не подтвердила Панама)

**Слайд 27.**

*Универсального решения нет...*

## **Слайд 28 - 29 Внутренняя логистика**

*СДЭК занял лидирующие позиции ежегодного рейтинга «Самая быстрая транспортная компания 2024»  
Гарантирует свободные места у авиаперевозчиков даже в высокий сезон.*

*История.*

*СДЭК основали больше 20 лет назад 2 физических лица. Все началось с интернет-магазина, для которого понадобилось наладить сервис доставки.*

*25 февраля 2000 года в Новосибирске появилась служба доставки «Экспресс-курьер». Позже название сократили до СДЭК, и теперь оно используется как собственное имя компании.*

*Сегодня:*

*Курс на расширение услуг и технологии — качество работы с клиентами через людей и технологии. Фокусы на год — IT, оборудование и автоматизация складов.*

*СДЭК представлен в 31 стране мира*

*35 000+ сотрудников*

*18 600 000+ активных пользователей*

*350 000 отправок ежедневно*

*Главной офис — по-прежнему Новосибирск*

*Есть международные офисы, в том числе в Мумбаи*

Лучшие средние сроки доставки по России 2024

Место	Компания	Число побед	Средний срок доставки, суток	Изменение по сравнению с 2023	Средний пробег, км/сутки	Средняя цена доставки
	СДЭК	62%	5.4	-21%	543	2 213 ₽
	Почта России	9%	7.7	-5%	380	1 874 ₽
	Boxberry	8%	8.6	8%	338	1 307 ₽

28

29

Служба доставки «Экспресс-курьер» - СДЭК

АвиаКарго: перевозки грузов от 35 кг.  
Гарантирует свободные места у авиаперевозчиков даже в высокий сезон.

Фокусы на 2024 год — IT, оборудование и автоматизация складов.

СДЭК в 31 стране мира  
35 000+ сотрудников  
18 600 000+ активных пользователей  
350 000 отправок ежедневно  
Головной офис — по-прежнему Новосибирск

Есть международные офисы, в том числе в Мумбаи.



Основана в 1969 году в США.  
DHL Express — логистическое  
агентство  
Deutsche Post DHL.

Структура компании — деление по типам обрабатываемых отправок:

- DHL Express — «от двери до двери»;
- DHL Parcel — стандартные доставки внутри страны и eCommerce;
- DHL Freight — морской фрахт;
- Global Forwarding — большие грузы (с привлечением других видов транспорта);
- Supply Chain — комплексные логистические услуги внутри страны.

*2021: DHL Express было признано лучшим работодателем в мире.*

**2025: Fit for Growth — оптимизация и эффективность**

Увольнение 8 тыс. сотрудников «социально ответственным образом».

Экономия > 1 млрд евро к 2027 году.

Фокус: интернет вещей, ИИ, робототехника, аналитика для цепочек поставок, цифровые двойники в складской логистике и оптимизации доставки на последней миле.



## **Слайд 30-31**

*DHL*

*Fit for Growth - Оптимизация структуры и повышение эффективности.*

*Фокус: интернет вещей, ИИ, робототехника, аналитика для цепочек поставок, цифровые двойники в складской логистике и оптимизации доставки на последней миле.*

*Широкая география доставки, охватывающая более 220 стран и территорий.*

*DHL Express является агентством немецкой логистической организации Deutsche Post DHL. Это самый большой бренд в отрасли логистики. У DHL четыре подразделения - DHL Express, DHL Global Forwarding, DHL Global Mail и DHL Supply Chain.*

*С 1 сентября 2022 года DHL Express не доставляет грузы в Россию. Перевозка может осуществляться только из России.*

### **Слайд 32-33**

*UPS.*

*UPS приостановила свою деятельность в России.*

*Основанная в 1907 году, UPS является крупнейшей в мире компанией по доставке грузов и ведущим мировым поставщиком специализированных транспортных и логистических услуг.*

*Ежедневно компания доставляет более 17 млн единиц грузов, более чем в 220 стран мира. Компания имеет собственную авиакомпанию, со своим авиапарком 237 самолетов.*

*В настоящее время компания "реконфигурирует свою сеть в США и запускает многолетние инициативы "переосмысления эффективности", чтобы сэкономить около \$1 млрд долларов за счет сквозной перестройки процесса».*

UPS приостановила свою деятельность в России.



Парк самолетов > 200

32

33

**UPS приостановила свою деятельность в России.**

UPS основана в 1907 г.

*Отчетность UPS считается барометром американской экономики, поскольку на долю компании приходится около половины всех отправок в США: от автокомпонентов и лекарственных средств до одежды и финансовой документации.*

Компания работает более чем в 200 странах, ее глобальный штат насчитывает свыше 500 тыс. сотрудников. В сутки UPS обрабатывает около 22,3 млн посылок.

# Планирование Бюджет Сроки

34

35

*Логистика может и должна быть конкурентным преимуществом!*

*Поставки заказчикам осуществляются вовремя,  
а заказчики размещают новые заказы.*

**Слайд 34-35**

*Логистика может и должна быть конкурентным преимуществом!*

*Использованы материалы из открытых источников.*

# Компания ВСП.

Инженерное решение становится действительно ценным тогда, когда его свойства уникальны, когда его возможности обеспечивают технологическое превосходство пользователя и принципиально сокращают издержки — оптимизируют временные и финансовые ресурсы — позволяя повысить конкурентную позицию бизнеса.

Работа команды ВСП заключается в том, чтобы представить заказчику технологии, основанные на инженерных достижениях мирового уровня — от "простого" фитинга и до прецизионных систем отбора проб — инструментальной арматуре мирового класса, соответствующей всем условиям успешной реализации проекта.

*ВСП специализируется на решениях по инструментальной арматуре для КИП начиная с 1996 года, сотрудничая с поставщиками и производителями по всему миру.*

Основной актив ВСП — знания и опыт, которые аккумулируют специалисты. Для заказчика, в конечном итоге, важно решение его технической задачи в рамках реализации проекта, будь то обеспечение надежной коммутации потоков или точное измерение параметров процесса. Некомпетентная команда не может рассчитывать на успешную позицию в экосистеме.

Понимая степень важности дальнейшего качественного развития сервисов ВСП, компания активно продолжает исполнение программы обучения и профессионального развития сотрудников. Действующая в компании программа развития учитывает не только план обучения, но является "дорожной картой" для специалиста, для его профессионального и карьерного роста, следуя которой можно расширить свой личностный потенциал.

*Мы думаем, что ВСП – это не просто компания. ВСП — это платформа, на основе которой каждый сотрудник может реализовать свои амбиции и добиться успеха.*

Ежегодно осуществляя комплексные вложения в развитие ВСП, в профессиональный рост специалистов, мы стремимся к работе на новом уровне, ориентируясь на основные принципы — компетентность, профессионализм, качество и долгосрочная стратегия. Создавая особые условия работы для команды, позволяющие реализовать потенциал каждого сотрудника, мы хотим обеспечить уверенную будущую жизненную позицию каждого человека, работающего в ВСП.

Современный рынок предъявляет высокие требования ко всем участникам бизнеса. Мы верим, что построение открытых и долгосрочных взаимоотношений внутри фирмы, с заказчиками и партнерами предоставляет ВСП возможности для реализации планов развития компании.

# VSP









(фото из открытых источников)

Компания ВСП  
Россия, Москва  
ул. Ибрагимова, 31  
офис 730  
+7 499 4040080  
vsp@vsp-co.org

VSP-Co.org